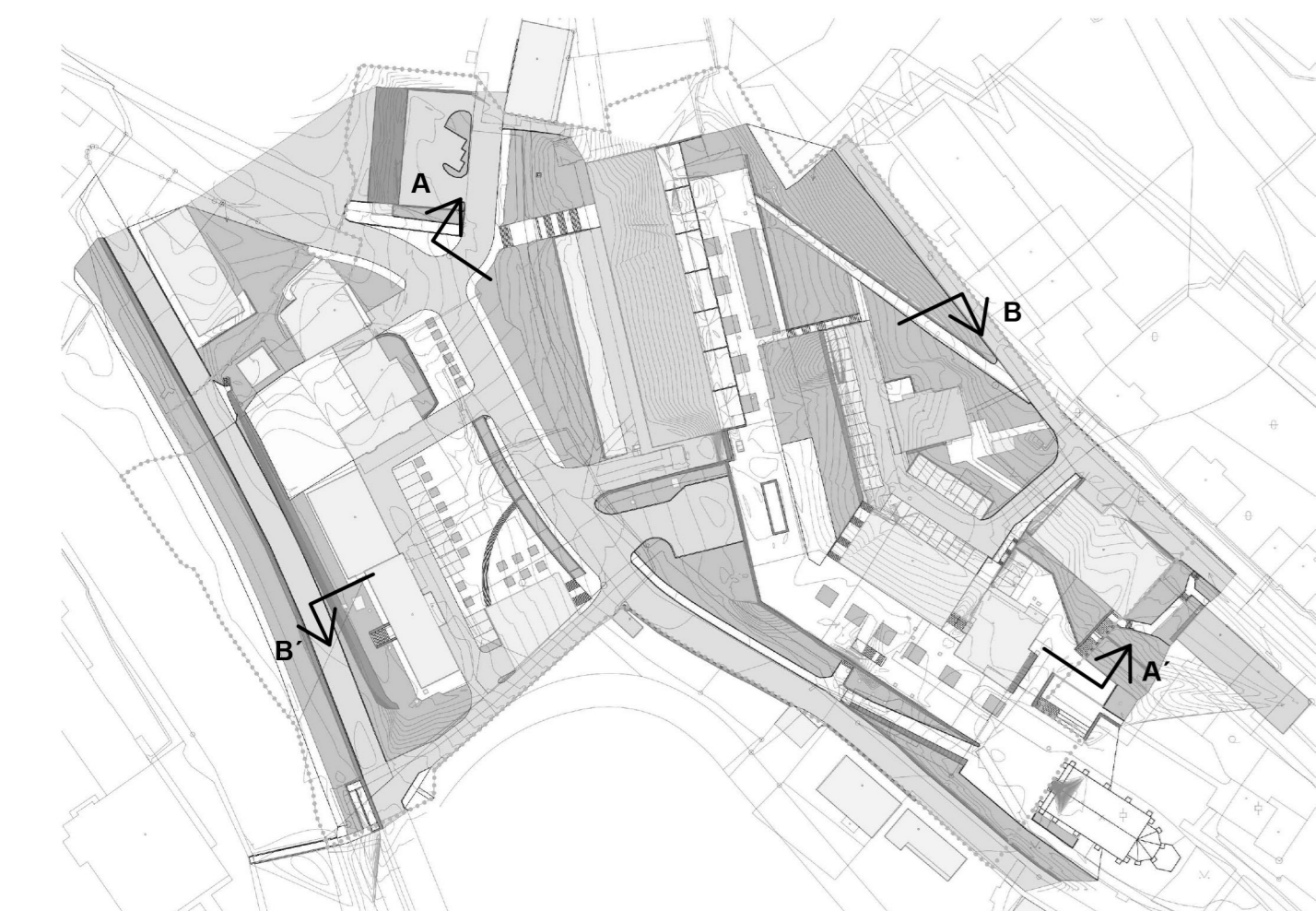
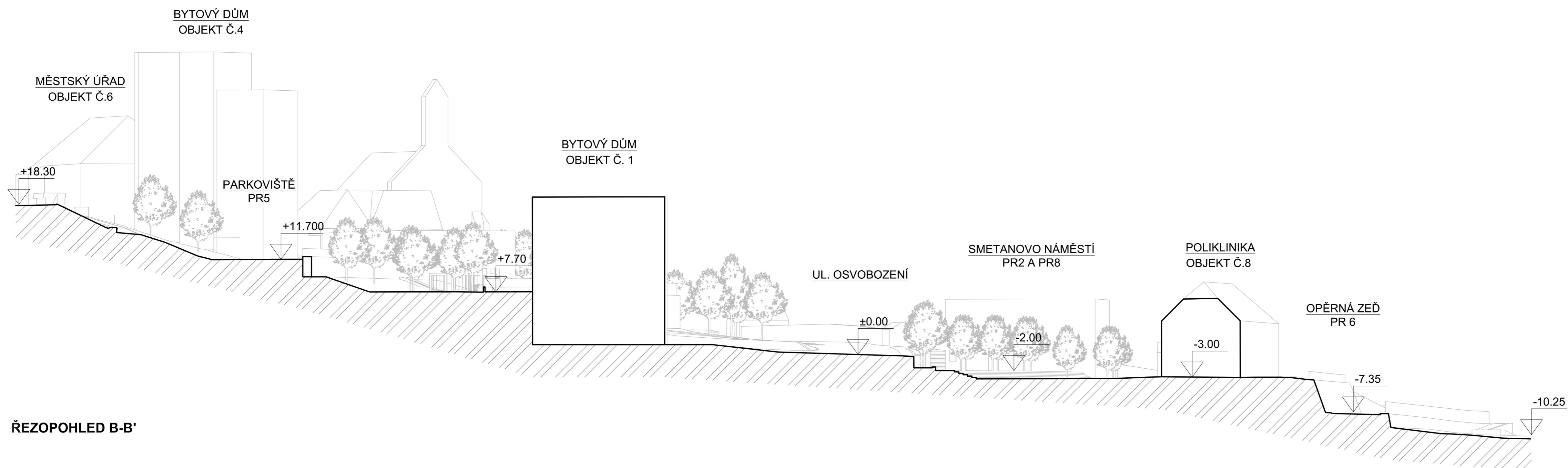
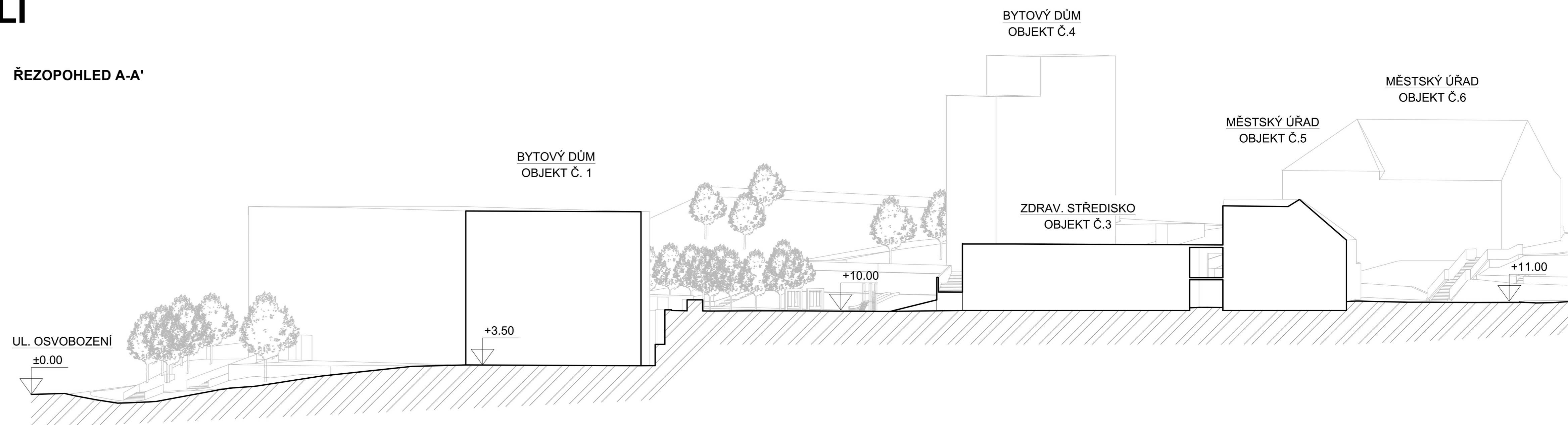


ÚZEMNÍ STUDIE US1/3 SMETANOVO NÁMĚSTÍ A JEHO OKOLÍ ADAMOV

VÝKRES ŘEZŮ



ŘEZOPOHLED A-A'



ŘEZOPOHLED B-B'

VARIANTA B - ŘEZOPOHLED

ÚZEMNÍ STUDIE ÚS1/3 SMETANOVO NÁMĚSTÍ A OKOLÍ ADAMOV		
2019		
GRAFICKÁ ČÁST		
Objednatel: Město Adamov	Pořizovatel: Městský úřad Blansko	
Zhotovitel: Institut regionálních informací, s.r.o. 	Osoba oprávněná podle zvláštního právního předpisu k projektové činnosti ve výstavbě: Ing. arch. Michal Hadlač	
Projektanti: Ing. Ondřej Remeš Ing. Radek Kvasnica Ing. Nikola Bláhová Mgr. Jakub Kura	Autorizační razítko	
VÝKRES ŘEZŮ	Měřítko 1:300	B6