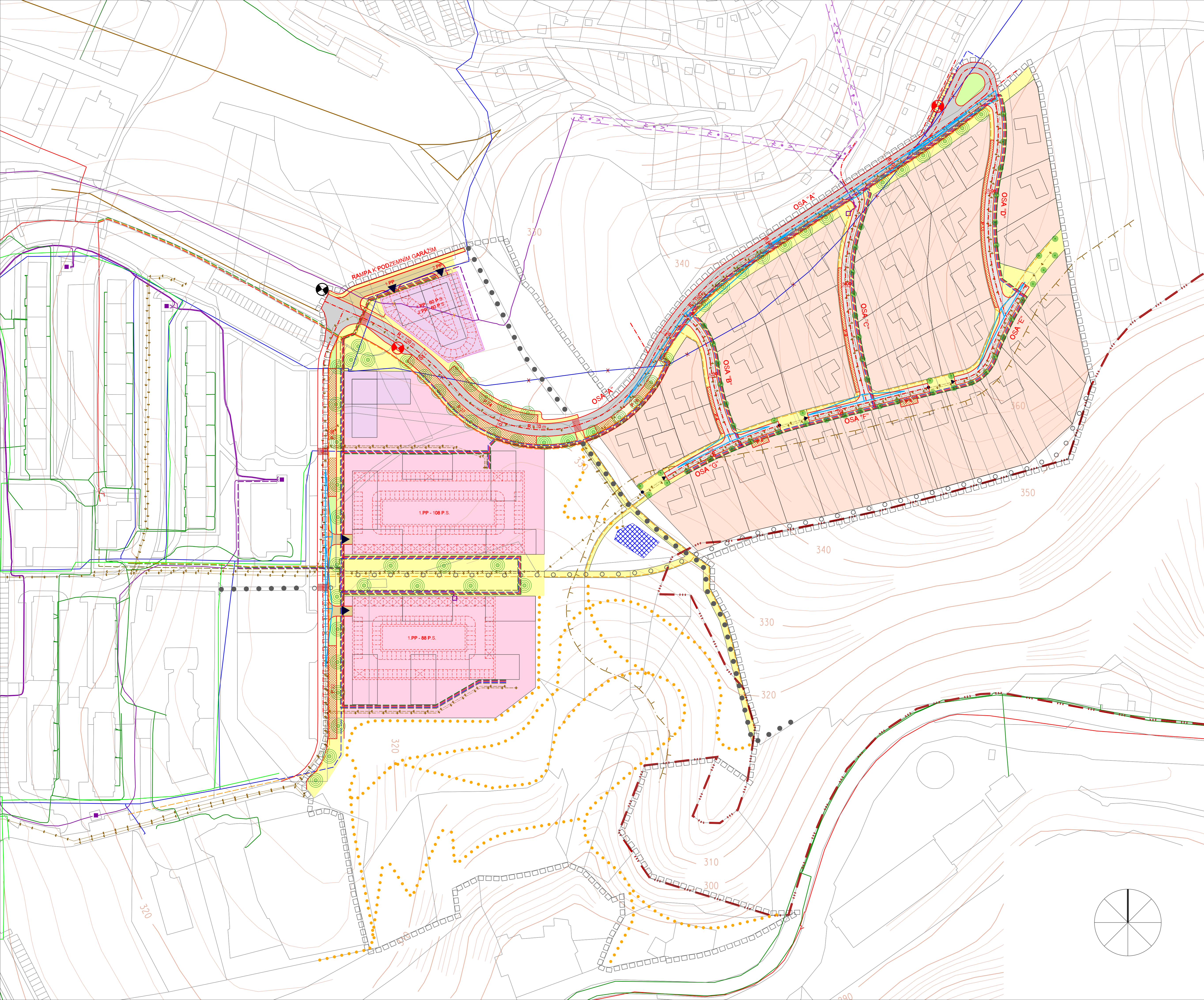


# ÚZEMNÍ STUDIE Z5

## ROZVOJ PÍSEČNÉ

### BLANSKO



HRANICE	
STAV	NÁVRH
□□□□□□	hranice řešené lokality
— · · · —	hranice katastrálního území
FUNKČNÍ VYUŽITÍ POZEMKŮ	
STAV	NÁVRH
■	pozemky bydlení - bytové domy
■	pozemky bydlení - rodinné domy
■	pozemky občanského vybavení komerční
OBSLUHA ÚZEMÍ	
STAV	NÁVRH
— · · · —	místní obslužná komunikace
— · · · —	zklidněná komunikace (obytná zóna)
— · · · —	veřejná prostranství, chodníky
○	parkování, zeleň v rámci veřejných prostranství
○	odstavná a parkovací stání
■	podzemní garáže
■	přechody, místa pro přecházení
●	zastávka veřejné dopravy
○	hlavní pěší cesty
○	pěší cesty
▶	vjezdy
↕	rampa, schody
△	rozhledové trojúhelníky
— · · · —	vodovodní řád
— · · · —	vodovodní řád - rušení
— · · · —	kanalizace splašková
— · · · —	kanalizace dešťová
— · · · —	kanalizace jednotná
■	retenční nádrž
— · · · —	nadzemní vedení vn
— · · · —	nadzemní vedení vn - ochranné pásmo
— · · · —	podzemní vedení vn
— · · · —	podzemní vedení vn - rušení
— · · · —	podzemní vedení nn
— · · · —	podzemní vedení veřejného osvětlení
— · · · —	STL plynovod
— · · · —	NTL plynovod
— · · · —	telekomunikační vedení
— · · · —	horkovod
LIMITY VYUŽITÍ ÚZEMÍ	
— · · · —	vzdálenost 50 m od okraje lesa

KOORDINAČNÍ VÝKRES	
ÚZEMNÍ STUDIE Z5 - ROZVOJ PÍSEČNÉ - BLANSKO	
EVIDENČNÍ ČÍSLO: 213 - 001 - 601	
ZHOTOVITEL: URBANISTICKÉ STŘEDISKO BRNO, SPOL. S R. O.	
PROJEKTANTI: ING. ARCH. I. GOLEŠOVÁ, ING. J. HRNČÍR, ING. P. VESELY	
GRAF. PRÁCE: H. BRYCHTOVÁ	
MĚŘÍTKO: 1:1 000	
DATUM: LEDEN 2014	