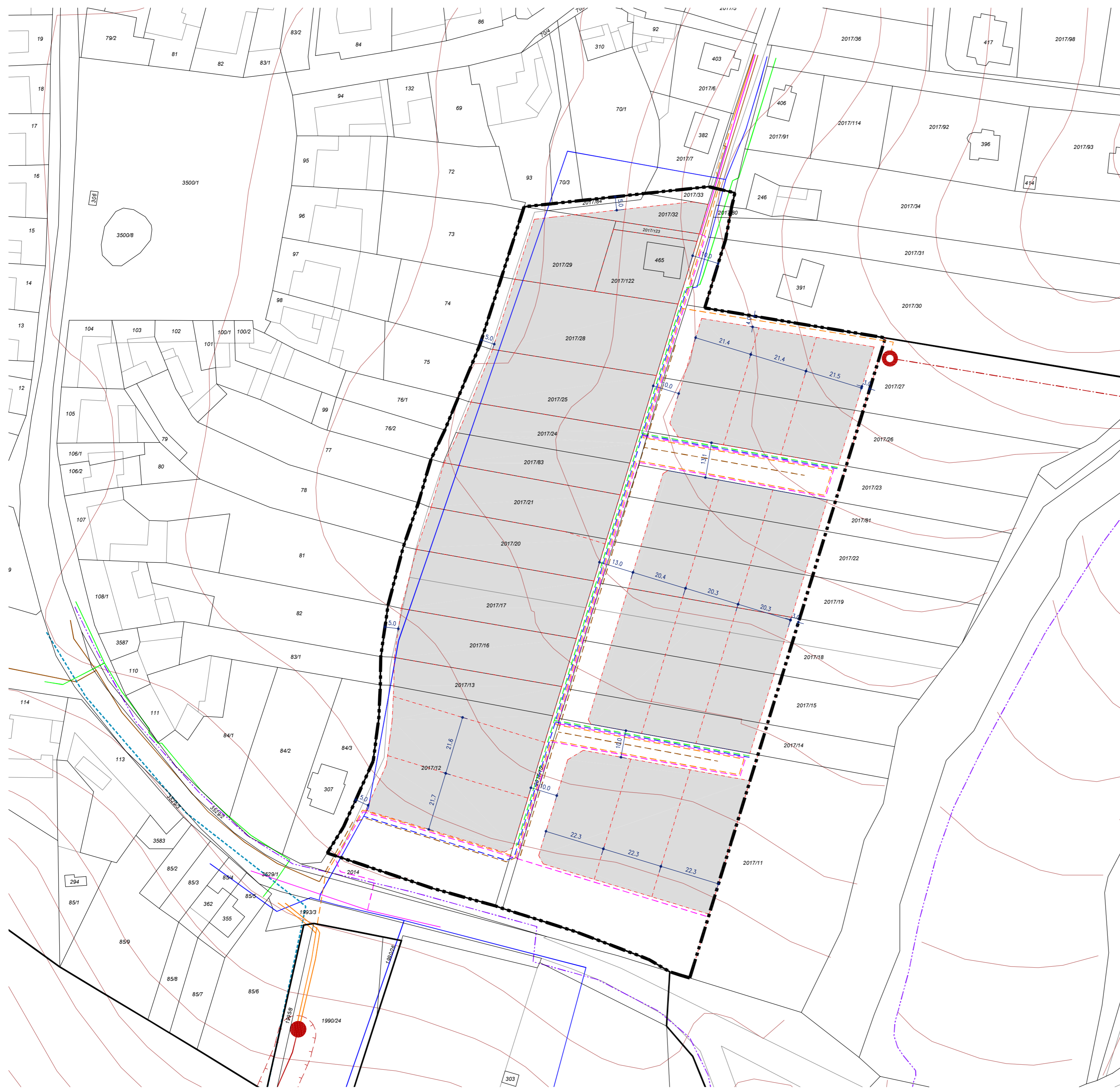


DOUBRAVICE NAD SVITAVOU

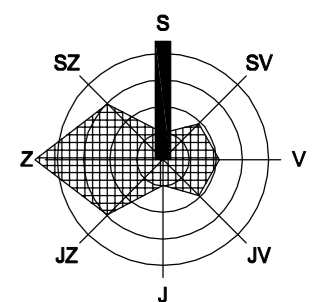
ÚZEMNÍ STUDIE - lokalita "Větrná"



LEGENDA

stav	návrh	popis
	— · — · —	hranice řešeného území, zasatavitelné území
	—	hranice zastavěného území
	■	neveřejný prostor v rámci řešeného území
	- - -	doporučená parcelace
	— — —	vodovodní řad - gravitační
	- · - · -	vodovodní přívaděč
	— — —	kanalizační řad - jednotná kanalizace, gravitační
	— · — · —	STL plynovod
	—	nadzemní vedení VN
	● ○	trafostanice
	- · - · -	ochranné pásmo nadzemního vedení VN
	—	nadzemní vedení NN
	- - -	zemní kabelové vedení NN
	—	nadzemní vedení VO
	- - -	zemní kabelové vedení VO
	- · - · -	zemní sdělovací kabel O2

Poznámka:
Navržené inženýrské sítě jsou zakresleny orientačně. Jejich konkrétní umístění určí další stupně projektové dokumentace.



HLAVNÍ VÝKRES / TECHNICKÁ INFRASTRUKTURA

M 1 : 1 000

ZPRACOVATEL ATELIER A.VE, M. MAJEROVÉ 3, 638 00 BRNO
TEL: +420 604 215 144, e-mail: a_ve.studio@volny.cz
ING. ARCH. ŠTĚPÁN KOČIŠ (ZÁSTUPCE),
ING. ARCH. HELENA KOČIŠOVÁ
OBJEDNATEL MĚSTYS DOUBRAVICE NAD SVITAVOU, PSČ 679 11
DATUM ČERVEN 2016

