

ZÁZNAM PODROBNÉHO MĚŘENÍ ZMĚN

Rok: 2017

Vyhotovitel <i>Ing. Miroslav Daněk</i> Za Kostelem 421, Jedovnice IČO: 75803216, tel.: 603325513	Katastrální úřad pro <i>Jihomoravský kraj</i>		Číslo záznamu					
	Katastrální pracoviště <i>Blansko</i>		5	0	8			
	Obec <i>Spešov</i>							
	Katastrální území <i>Spešov</i>							
Číslo geometrického plánu (zakázky) <i>508-5/2017</i>	Číslo kat. území	7	5	2	8	2	7	List katastrální mapy *)
Vyhotovila odborně způsobilá osoba <i>Ing. Miroslav Daněk</i>		Změnou dotčené parcely č. **)						

Důvod změny:

vyznačení ochranného pásma

*) *Boskovice 7-9/11, 7-9/13, 7-9/31, 8-9/22, 8-9/24, 8-9/42*

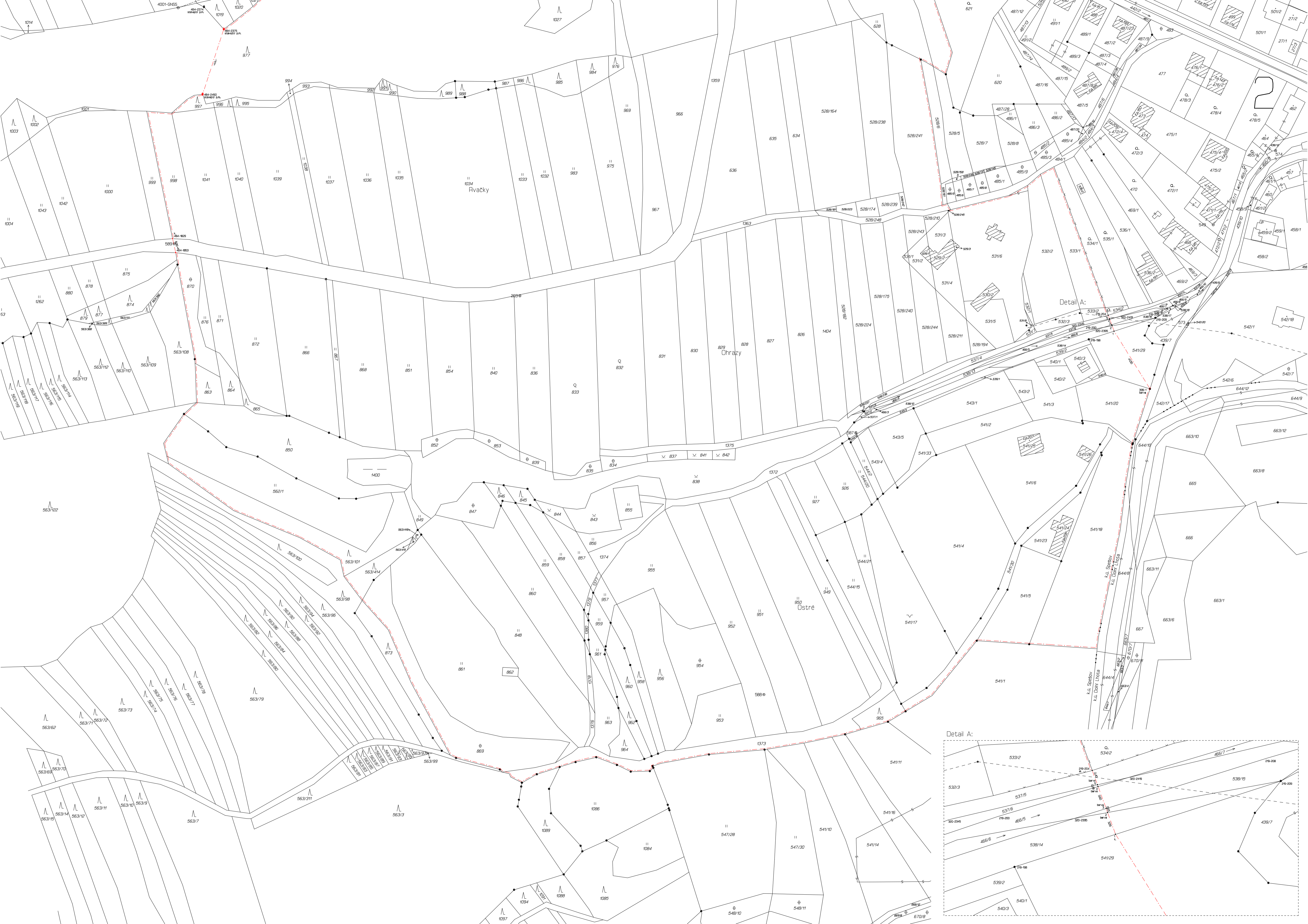
**) *466/3, 466/4, 466/5, 466/6, 522/12, 522/23, 522/28, 522/30, 522/38, 522/42, 522/46, 522/47, 522/48, 522/49, 522/50, 522/51, 522/52, 522/53, 522/54, 522/55, 522/56, 523/3, 523/4, 523/5, 523/6, 523/7, 523/9, 523/10, 523/11, 528/164, 528/174, 528/175, 528/181, 528/182, 528/194, 528/210, 528/211, 528/223, 528/224, 528/236, 528/237, 528/238, 528/239, 528/240, 528/241, 528/242, 528/243, 528/244, 528/245, 528/248, 529/1, 529/2, 529/3, 530/2, 531/1, 531/2, 531/3, 531/4, 531/5, 531/6, 531/7, 531/8, 532/1, 532/2, 532/3, 533/1, 533/2, 537/1, 537/2, 537/4, 537/5, 537/6, 538/12, 538/13, 538/14, 538/15, 539/1, 539/2, 540/1, 540/2, 540/3, 541/2, 541/3, 541/4, 541/5, 541/6, 541/17, 541/18, 541/20, 541/23, 541/24, 541/25, 541/26, 541/29, 541/30, 541/33, 543/1, 543/2, 543/3, 543/4, 543/5, 544/2, 544/15, 544/16, 544/20, 544/21, 562/1, 563/101, 563/414, 563/415, 563/416, 573, 574/1, 574/2, 574/3, 575, 576/1, 576/2, 576/3, 622, 623, 624, 625, 626, 627, 628, 629, 630, 631, 633, 634, 635, 636, 626, 827, 828, 829, 830, 831, 832, 833, 834, 835, 836, 837, 838, 839, 840, 841, 842, 843, 844, 845, 846, 847, 848, 849, 850, 851, 852, 853, 854, 855, 856, 857, 858, 859, 860, 861, 862, 863, 864, 865, 866, 867, 868, 869, 870, 871, 872, 876, 881, 882, 883, 884, 885, 886, 887, 888, 890, 926, 927, 949, 950, 951, 952, 953, 954, 955, 956, 957, 958, 959, 960, 961, 962, 963, 964, 965, 966, 967, 968, 969, 970, 971, 972, 973, 974, 975, 976, 977, 978, 979, 980, 981, 982, 983, 984, 985, 986, 987, 988, 989, 990, 991, 992, 993, 994, 995, 996, 997, 998, 1023, 1024, 1025, 1026, 1027, 1028, 1029, 1030, 1031, 1032, 1033, 1034, 1035, 1036, 1037, 1038, 1039, 1040, 1041, 1054, 1055, 1056, 1057, 1058, 1059, 1060, 1062, 1063, 1153, 1154, 1156, 1157, 1161, 1167, 1352, 1354, 1358, 1359, 1360, 1363, 1364, 1365, 1366, 1368, 1369, 1372, 1373, 1374, 1375, 1376, 1377, 1378, 1379, 1380, 1400, 1404*



Ověřil: *Ing. Miroslav Daněk*
 Dne: *4.4.2017*
 Číslo ověření: *92/2017*

Náležitosti a přesnost odpovídá právním předpisům





Hvacky

Ohrazy

Ostré

Detail A:

Detail A:

752827_ZPMZ_00508_zap

Podrobné měření a body 4001 - 4004 byly určeny metodou RTK GNSS

```

== 1 Polární metoda =====
1 752827005084001 0.000
752827005084002 92.615 0.000 18.4361 105.7244
-1
752827004842374 15.938 0.000 38.6834 109.9804
752827004842375 32.143 0.000 68.1505 118.7737
/
1 752827005084003 0.000
752827005084004 39.063 0.000 212.2337 96.1997
-1
752827005080006 40.136 0.000 215.2965 96.1948
752827005080007 58.044 0.000 244.8047 96.6813
752827004841078 2.149 0.000 328.7688 106.3153
752827004841183 16.651 0.000 392.1769 116.5991
/
-2

```

```

== 9 Kontrolní oměrné =====
MĚŘENÁ
752827003990001 - 752827005080001 41.50
752827005080002 - 752827005080001 3.55
752827005080003 - 752827005080002 0.65
752827005080004 - 752827005080003 3.60
752827005080005 - 752827005080004 0.28
752827002190204 - 752827005080005 2.40
752827004841829 - 752827004841853 8.80
752827004841755 - 752827004841616 15.20
752827004841183 - 752827004841078 15.05
752827005080007 - 752827005080006 28.45
752827005080008 - 752827005080007 13.10
752827005080009 - 752827005080008 49.65
752827005080010 - 752827005080009 15.00
752827005080011 - 752827005080010 13.94
752827005080012 - 752827005080011 24.20
752827005080013 - 752827005080012 23.45
752827005080014 - 752827005080013 45.05
752827005080015 - 752827005080014 33.10
752827004140001 - 752827005080015 9.70
752827003202260 - 752827005080016 1.70
752827005080016 - 752827005080017 8.70
752827005080017 - 752827004842257 5.80

```

Číslo bodu	Souřadnice obrazu			Souřadnice polohy			Poznámka
	Y'	X'	Kód kv.	Y	X	Kód kv.	

k.ú. Spešov (752827)							
000000589				595402.04	1138921.38		
002190198	594842.52	1138979.50	4	594842.52	1138979.50		
002190200	594845.74	1138972.04	4				
002190204	594831.34	1138965.02	4				
002190208	594804.69	1138963.15	4				
002190209	594802.54	1138966.63	4	594802.54	1138966.63		
003202260	594901.44	1138707.48	8				
003202345	594853.33	1138972.57	8				
003202395	594834.13	1138972.37	8				
003202419	594825.87	1138966.10	8				
003990001	594805.86	1139009.98	4	594805.86	1139009.98		
004140001	594877.98	1138536.10		594877.98	1138536.10	3	
004160003	594906.67	1138705.97		594906.67	1138705.97	3	
004160004	594896.72	1138712.78		594896.72	1138712.78	3	
004841054	595049.45	1138550.85		595049.45	1138550.85	3	
004841055	595055.38	1138513.30		595055.38	1138513.30	3	
004841064	594927.30	1138539.06		594927.30	1138539.06	3	
004841065	594838.23	1138517.61		594838.23	1138517.61	3	
004841066	594894.97	1138499.92		594894.97	1138499.92	3	
004841068	595059.21	1138488.30		595059.21	1138488.30	3	
004841069	595060.23	1138464.54		595060.23	1138464.54	3	
004841070	595060.80	1138451.13		595060.80	1138451.13	3	
004841072	595060.91	1138436.37		595060.91	1138436.37	3	
004841075	595066.27	1138389.58		595066.27	1138389.58	3	
004841077	595070.77	1138378.10		595070.77	1138378.10	3	
004841078	595081.39	1138353.84		595081.39	1138353.84	3	
004841183	595094.48	1138361.27		595094.48	1138361.27	3	
004841198	594910.03	1138459.97		594910.03	1138459.97	3	
004841199	594916.38	1138439.71		594916.38	1138439.71	3	
004841200	594922.44	1138418.11		594922.44	1138418.11	3	
004841201	594926.03	1138405.63		594926.03	1138405.63	3	
004841202	594929.56	1138392.15		594929.56	1138392.15	3	
004841204	594911.99	1138337.35		594911.99	1138337.35	3	
004841205	594929.97	1138330.85		594929.97	1138330.85	3	
004841206	594997.80	1138325.63		594997.80	1138325.63	3	
004841616	595361.52	1138642.76		595361.52	1138642.76	3	
004841755	595350.88	1138653.64		595350.88	1138653.64	3	
004841829	595402.93	1138918.23		595402.93	1138918.23	3	
004841853	595400.99	1138926.79		595400.99	1138926.79	3	
004842257	594912.18	1138719.65		594912.18	1138719.65	3	
004842265	594898.59	1138721.87		594898.59	1138721.87	3	
004842266	594913.65	1138711.74		594913.65	1138711.74	3	
004842374	595383.70	1138776.73		595383.70	1138776.73	3	
004842375	595371.66	1138790.30		595371.66	1138790.30	3	
004842450	595384.55	1138830.01		595384.55	1138830.01	3	

Podrobné měření bylo provedeno metodou RTK GNSS

```

-- Kontrolní určení bodu 00399 0001 -----
      Y:                X:
Původní:      594805.86  1139009.98  [4]
Nový/kontrolní: 594805.86  1139009.98  [3]
Rozdíl souř.:      0.00                Sxy=      0.00 Dpol=      0.00
-- # Ponechán původní bod. -----
-- Kontrolní určení bodu 00219 0204 -----
      Y:                X:
Původní:      594831.34  1138965.02  [4]
Nový/kontrolní: 594831.35  1138964.92  [3]
Rozdíl souř.:     -0.01                0.10 Sxy=      0.07 Dpol=      0.10
-- # Ponechán původní bod. -----
-- Kontrolní určení bodu 00484 1853 -----
      Y:                X:
Původní:      595400.99  1138926.79  [3]
Nový/kontrolní: 595401.00  1138926.78  [3]
Rozdíl souř.:     -0.01                0.01 Sxy=      0.01 Dpol=      0.01
-- # Ponechán původní bod. -----
-- Kontrolní určení bodu 00484 1829 -----
      Y:                X:
Původní:      595402.93  1138918.23  [3]
Nový/kontrolní: 595402.92  1138918.22  [3]
Rozdíl souř.:      0.01                0.01 Sxy=      0.01 Dpol=      0.01
-- # Ponechán původní bod. -----
-- Kontrolní určení bodu 00000 0589 -----

```

k.ú. Spešov, ZPMZ 508-5/2017

```

      Y:          X:
Původní:      595402.04  1138921.38  [3]
Nový/kontrolní: 595402.05  1138921.35  [3]
Rozdíl souř.:  -0.01      0.03  Sxy=    0.02 Dpol=    0.03
-- # Ponechán původní bod. -----
-- Kontrolní určení bodu 00484 2450 -----
      Y:          X:
Původní:      595384.55  1138830.01  [3]
Nový/kontrolní: 595384.44  1138830.06  [3]
Rozdíl souř.:   0.11     -0.05  Sxy=    0.09 Dpol=    0.12
-- # Ponechán původní bod. -----
-- Kontrolní určení bodu 00484 1616 -----
      Y:          X:
Původní:      595361.52  1138642.76  [3]
Nový/kontrolní: 595361.54  1138642.80  [3]
Rozdíl souř.:  -0.02     -0.04  Sxy=    0.03 Dpol=    0.04
-- # Ponechán původní bod. -----
-- Kontrolní určení bodu 00484 1755 -----
      Y:          X:
Původní:      595350.88  1138653.64  [3]
Nový/kontrolní: 595350.86  1138653.64  [3]
Rozdíl souř.:   0.02      0.00  Sxy=    0.01 Dpol=    0.02
-- # Ponechán původní bod. -----
-- Kontrolní určení bodu 00484 1078 -----
      Y:          X:
Původní:      595081.39  1138353.84  [3]
Nový/kontrolní: 595081.38  1138353.84  [3]
Rozdíl souř.:   0.01      0.00  Sxy=    0.01 Dpol=    0.01
-- # Ponechán původní bod. -----
-- Kontrolní určení bodu 00414 0001 -----
      Y:          X:
Původní:      594877.98  1138536.10  [3]
Nový/kontrolní: 594878.03  1138536.10  [3]
Rozdíl souř.:  -0.05      0.00  Sxy=    0.04 Dpol=    0.05
-- # Ponechán původní bod. -----
-- Kontrolní určení bodu 00320 2260 -----
      Y:          X:
Původní:      594901.44  1138707.48  [8]
Nový/kontrolní: 594901.46  1138707.47  [3]
Rozdíl souř.:  -0.02      0.01  Sxy=    0.02 Dpol=    0.02
-- # Ponechán původní bod. -----
-- Kontrolní určení bodu 00484 2257 -----
      Y:          X:
Původní:      594912.18  1138719.65  [3]
Nový/kontrolní: 594912.14  1138719.57  [3]
Rozdíl souř.:   0.04      0.08  Sxy=    0.06 Dpol=    0.09
-- # Ponechán původní bod. -----

```

== 1 Polární metoda ==

```

=====
ČÍSLO BODU  DÉLKA  VÝŠC  VOD.ÚHEL  ZENIT  P.DOM  P.KOL
ST: 00508 4001
1: 00508 4002  92.61  2  0.00  18.4361  105.7244
=====

```

Příloha KV odstavec 13.6(15.4)

```

      Rozdíl      Mezní Odch.or.pos      Váha Normovaná
      délek:     rozdíl:   od prům.:   měření: odchylka:
1: 00508 4002  -0.00      0.17      0.0000      1.000  0.0000
=====

```

```

Orientační posun = 259.8605 g
m0 = SQRT([pvv]/(n-1)) = 0.0000 g
mMAX a mezní hodnota norm.odch. = 0.0800 g
Normovaná odchylka = v*SQRT(p) ... kde v je odchylka a p je váha měření
Zavedené zkreslení délek: 1.000000000000

```

-- PODROBNÉ BODY -----

```

00484 2374  15.94  2  0.00  38.6834  109.9804
      YX: 595383.76  1138776.81  [3]
-- Kontrolní určení bodu 00484 2374 -----
      Y:          X:
Původní:      595383.70  1138776.73  [3]
Nový/kontrolní: 595383.76  1138776.81  [3]
Rozdíl souř.:  -0.06     -0.08  Sxy=    0.07 Dpol=    0.10
-- # Ponechán původní bod. -----
00484 2375  32.14  2  0.00  68.1505  118.7737
      YX: 595371.67  1138790.27  [3]
-- Kontrolní určení bodu 00484 2375 -----
      Y:          X:
Původní:      595371.66  1138790.30  [3]
Nový/kontrolní: 595371.67  1138790.27  [3]

```

k.ú. Spešov, ZPMZ 508-5/2017

```

Rozdíl souř.:      -0.01          0.03 Sxy=    0.02 Dpol=    0.03
-- # Ponechán původní bod. -----
== 1 Polární metoda =====
      ČÍSLO BODU   DÉLKA      VÝŠC  VOD.ÚHEL    ZENIT  P.DOM  P.KOL
ST: 00508 4003
1: 00508 4004      39.06  2    0.00  212.2337   96.1997
-----
Příloha KV odstavec 13.6(15.4)
      Rozdíl      Mezní   Odch.or.pos      Váha Normovaná
      délek:     rozdíl:   od prům.:     měření: odchylna:
1: 00508 4004      0.00      0.12      0.0000      1.000   0.0000
-----
Orientační posun      = 67.2675 g
m0 = SQRT([pvv]/(n-1)) = 0.0000 g
mMAX a mezní hodnota norm.odch. = 0.0800 g
Normovaná odchylna = v*SQRT(p) ... kde v je odchylna a p je váha měření
Zavedené zkreslení délek: 1.000000000000
-- PODROBNĚ BODY -----
      00508 0006      40.14  2    0.00  215.2965   96.1948
      YX: 595042.96  1138340.85 [3]
-- Kontrolní určení bodu 00508 0006 -----
      Y: X:
Původní: 595042.98  1138340.87 [3]
Nový/kontrolní: 595042.96  1138340.85 [3]
Rozdíl souř.: 0.02          0.02 Sxy=    0.02 Dpol=    0.03
-- # Ponechán původní bod. -----
      00508 0007      58.04  2    0.00  244.8047   96.6813
      YX: 595024.60  1138362.62 [3]
-- Kontrolní určení bodu 00508 0007 -----
      Y: X:
Původní: 595024.62  1138362.60 [3]
Nový/kontrolní: 595024.60  1138362.62 [3]
Rozdíl souř.: 0.02          -0.02 Sxy=    0.02 Dpol=    0.02
-- # Ponechán původní bod. -----
      00484 1078      2.15  2    0.00  328.7688  106.3153
      YX: 595081.40  1138353.82 [3]
-- Kontrolní určení bodu 00484 1078 -----
      Y: X:
Původní: 595081.39  1138353.84 [3]
Nový/kontrolní: 595081.40  1138353.82 [3]
Rozdíl souř.: -0.01          0.02 Sxy=    0.01 Dpol=    0.02
-- # Ponechán původní bod. -----
      00484 1183      16.65  2    0.00  392.1769  116.5991
      YX: 595094.46  1138361.26 [3]
-- Kontrolní určení bodu 00484 1183 -----
      Y: X:
Původní: 595094.48  1138361.27 [3]
Nový/kontrolní: 595094.46  1138361.26 [3]
Rozdíl souř.: 0.02          0.01 Sxy=    0.01 Dpol=    0.02
-- # Ponechán původní bod. -----

== 3 Průsečík přímek =====
1: 00508 0001      594827.79  1138974.75 [3]
2: 00219 0204      594831.34  1138965.02 [4]
3: 00219 0198      594842.52  1138979.50 [4]
4: 00219 0209      594802.54  1138966.63 [4]
-----
-- 00508 0001 kontrolní/další určení bodu -----
      Y: X:
Původní: 594827.79  1138974.75 [3]
Nový/kontrolní: 594827.79  1138974.76 [4]
Rozdíl souř.: 0.00          -0.01 Sxy=    0.01 Dpol=    0.01
#Bod přepsán: 594827.79  1138974.76 [4]
00508 0001 594827.79 1138974.76 [4]

== 3 Průsečík přímek =====
1: 00508 0001      594827.79  1138974.76 [4]
2: 00219 0204      594831.34  1138965.02 [4]
3: 00320 2395      594834.13  1138972.37 [8]
4: 00219 0209      594802.54  1138966.63 [4]
-----
-- 00508 0002 kontrolní/další určení bodu -----
      Y: X:
Původní: 594829.01  1138971.44 [3]
Nový/kontrolní: 594829.00  1138971.44 [8]
Rozdíl souř.: 0.01          0.00 Sxy=    0.01 Dpol=    0.01
#Bod přepsán: 594829.00  1138971.44 [8]
00508 0002 594829.00 1138971.44 [8]

```

k.ú. Spešov, ZPMZ 508-5/2017

```

== 3  Průsečík přímek =====
1:  00219 0204   594831.34   1138965.02 [4]
2:  00508 0001   594827.79   1138974.76 [4]
3:  00320 2395   594834.13   1138972.37 [8]
4:  00219 0208   594804.69   1138963.15 [4]
-----
--  00508 0003  kontrolní/další určení bodu -----
                        Y:           X:
Původní:      594829.21   1138970.83 [3]
Nový/kontrolní: 594829.22   1138970.83 [8]
Rozdíl souř.:   -0.01       -0.00 Sxy=   0.01 Dpol=   0.01
#Bod přepsán:  594829.22   1138970.83 [8]
00508 0003   594829.22   1138970.83 [8]

== 3  Průsečík přímek =====
1:  00219 0204   594831.34   1138965.02 [4]
2:  00508 0001   594827.79   1138974.76 [4]
3:  00219 0200   594845.74   1138972.04 [4]
4:  00320 2419   594825.87   1138966.10 [8]
-----
--  00508 0004  kontrolní/další určení bodu -----
                        Y:           X:
Původní:      594830.43   1138967.45 [3]
Nový/kontrolní: 594830.45   1138967.47 [8]
Rozdíl souř.:   -0.02       -0.02 Sxy=   0.02 Dpol=   0.03
#Bod přepsán:  594830.45   1138967.47 [8]
00508 0004   594830.45   1138967.47 [8]

== 3  Průsečík přímek =====
1:  00219 0204   594831.34   1138965.02 [4]
2:  00508 0001   594827.79   1138974.76 [4]
3:  00320 2345   594853.33   1138972.57 [8]
4:  00320 2419   594825.87   1138966.10 [8]
-----
--  00508 0005  kontrolní/další určení bodu -----
                        Y:           X:
Původní:      594830.53   1138967.20 [3]
Nový/kontrolní: 594830.54   1138967.20 [8]
Rozdíl souř.:   -0.01       -0.00 Sxy=   0.01 Dpol=   0.01
#Bod přepsán:  594830.54   1138967.20 [8]
00508 0005   594830.54   1138967.20 [8]

== 3  Průsečík přímek =====
1:  00508 0006   595042.98   1138340.87 [3]
2:  00414 0001   594877.98   1138536.10 [3]
3:  00484 1078   595081.39   1138353.84 [3]
4:  00484 1206   594997.80   1138325.63 [3]
-----
--  00508 0006  kontrolní/další určení bodu -----
                        Y:           X:
Původní:      595042.98   1138340.87 [3]
Nový/kontrolní: 595042.98   1138340.88 [3]
Rozdíl souř.:     0.00       -0.01 Sxy=   0.01 Dpol=   0.01
#Bod přepsán:  595042.98   1138340.88 [3]
00508 0006   595042.98   1138340.88 [3]

== 3  Průsečík přímek =====
1:  00508 0006   595042.98   1138340.88 [3]
2:  00414 0001   594877.98   1138536.10 [3]
3:  00484 1077   595070.77   1138378.10 [3]
4:  00484 1205   594929.97   1138330.85 [3]
-----
--  00508 0007  kontrolní/další určení bodu -----
                        Y:           X:
Původní:      595024.62   1138362.60 [3]
Nový/kontrolní: 595024.61   1138362.61 [3]
Rozdíl souř.:     0.01       -0.01 Sxy=   0.01 Dpol=   0.01
#Bod přepsán:  595024.61   1138362.61 [3]
00508 0007   595024.61   1138362.61 [3]

== 3  Průsečík přímek =====
1:  00508 0006   595042.98   1138340.88 [3]
2:  00414 0001   594877.98   1138536.10 [3]
3:  00484 1075   595066.27   1138389.58 [3]
4:  00484 1204   594911.99   1138337.35 [3]
-----
--  00508 0008  kontrolní/další určení bodu -----
                        Y:           X:

```


k.ú. Spešov, ZPMZ 508-5/2017

```

Původní:      595016.15   1138372.61   [3]
Nový/kontrolní: 595016.16   1138372.61   [3]
Rozdíl souř.:   -0.01      -0.00   Sxy=    0.01 Dpol=    0.01
#Bod přepsán:  595016.16   1138372.61   [3]
00508 0008   595016.16   1138372.61 [3]

```

```

== 3 Průsečík přímek =====
1: 00508 0006   595042.98   1138340.88 [3]
2: 00414 0001   594877.98   1138536.10 [3]
3: 00484 1072   595060.91   1138436.37 [3]
4: 00484 1202   594929.56   1138392.15 [3]

```

```

-- 00508 0009 kontrolni/další určení bodu -----
Y: X:
Původní:      594984.11   1138410.53   [3]
Nový/kontrolní: 594984.12   1138410.52   [3]
Rozdíl souř.:   -0.01      0.01   Sxy=    0.01 Dpol=    0.02
#Bod přepsán:  594984.12   1138410.52   [3]
00508 0009   594984.12   1138410.52 [3]

```

```

== 3 Průsečík přímek =====
1: 00508 0006   595042.98   1138340.88 [3]
2: 00414 0001   594877.98   1138536.10 [3]
3: 00484 1201   594926.03   1138405.63 [3]
4: 00484 1070   595060.80   1138451.13 [3]

```

```

-- 00508 0010 kontrolni/další určení bodu -----
Y: X:
Původní:      594974.43   1138421.95   [3]
Nový/kontrolní: 594974.44   1138421.97   [3]
Rozdíl souř.:   -0.01     -0.02   Sxy=    0.02 Dpol=    0.03
#Bod přepsán:  594974.44   1138421.97   [3]
00508 0010   594974.44   1138421.97 [3]

```

```

== 3 Průsečík přímek =====
1: 00508 0006   595042.98   1138340.88 [3]
2: 00414 0001   594877.98   1138536.10 [3]
3: 00484 1069   595060.23   1138464.54 [3]
4: 00484 1200   594922.44   1138418.11 [3]

```

```

-- 00508 0011 kontrolni/další určení bodu -----
Y: X:
Původní:      594965.47   1138432.60   [3]
Nový/kontrolní: 594965.45   1138432.60   [3]
Rozdíl souř.:    0.02     -0.00   Sxy=    0.01 Dpol=    0.02
#Bod přepsán:  594965.45   1138432.60   [3]
00508 0011   594965.45   1138432.60 [3]

```

```

== 3 Průsečík přímek =====
1: 00508 0006   595042.98   1138340.88 [3]
2: 00414 0001   594877.98   1138536.10 [3]
3: 00484 1199   594916.38   1138439.71 [3]
4: 00484 1068   595059.21   1138488.30 [3]

```

```

-- 00508 0012 kontrolni/další určení bodu -----
Y: X:
Původní:      594949.84   1138451.08   [3]
Nový/kontrolní: 594949.83   1138451.09   [3]
Rozdíl souř.:    0.01     -0.01   Sxy=    0.01 Dpol=    0.01
#Bod přepsán:  594949.83   1138451.09   [3]
00508 0012   594949.83   1138451.09 [3]

```

```

== 3 Průsečík přímek =====
1: 00508 0006   595042.98   1138340.88 [3]
2: 00414 0001   594877.98   1138536.10 [3]
3: 00484 1055   595055.38   1138513.30 [3]
4: 00484 1198   594910.03   1138459.97 [3]

```

```

-- 00508 0013 kontrolni/další určení bodu -----
Y: X:
Původní:      594934.71   1138469.00   [3]
Nový/kontrolní: 594934.68   1138469.01   [3]
Rozdíl souř.:    0.03     -0.01   Sxy=    0.02 Dpol=    0.03
#Bod přepsán:  594934.68   1138469.01   [3]
00508 0013   594934.68   1138469.01 [3]

```

```

== 3 Průsečík přímek =====
1: 00508 0006   595042.98   1138340.88 [3]

```


k.ú. Spešov, ZPMZ 508-5/2017

00508 0017 - 00484 2257 5.79 5.80 -0.01 0.27

Seznam souřadnic nových bodů (S-JTSK)

Číslo bodu	Souřadnice obrazu			Souřadnice polohy			Poznámka
	Y'	X'	Kód kv.	Y	X	Kód kv.	

k.ú. Spešov (752827)							
002190204	594831.34	1138965.02	4	594831.34	1138965.02		
003202260	594901.44	1138707.48	8	594901.44	1138707.48		
005080001	594827.79	1138974.76	4	594827.79	1138974.76		
005080002	594829.00	1138971.44	8	594829.00	1138971.44		
005080003	594829.22	1138970.83	8	594829.22	1138970.83		
005080004	594830.45	1138967.47	8	594830.45	1138967.47		
005080005	594830.54	1138967.20	8	594830.54	1138967.20		
005080006	595042.98	1138340.88		595042.98	1138340.88	3	
005080007	595024.61	1138362.61		595024.61	1138362.61	3	
005080008	595016.16	1138372.61		595016.16	1138372.61	3	
005080009	594984.12	1138410.52		594984.12	1138410.52	3	
005080010	594974.44	1138421.97		594974.44	1138421.97	3	
005080011	594965.45	1138432.60		594965.45	1138432.60	3	
005080012	594949.83	1138451.09		594949.83	1138451.09	3	
005080013	594934.68	1138469.01		594934.68	1138469.01	3	
005080014	594905.60	1138503.42		594905.60	1138503.42	3	
005080015	594884.24	1138528.69		594884.24	1138528.69	3	
005080016	594902.58	1138708.77		594902.58	1138708.77	3	
005080017	594908.35	1138715.31		594908.35	1138715.31	3	
005084001				595399.50	1138777.17		
005084002				595312.57	1138746.33		
005084003				595081.53	1138351.69		
005084004				595044.54	1138339.35		

Protokol určení bodů technologií GNSS

lokality (název): Spešov	katastrální území: Spešov	okres: Blansko
zhotovitel: Ing. Miroslav Daněk, Za Kostelem 421, Jedovnice	protokol zpracoval: Ing. Miroslav Daněk	dne: 10.03.2017

I. Přístroje GNSS

přijímače:	SOUTH S82-T		
výrobce:	ASHTECH		
typ:			
číslo:	W1182740590		
antény:	SOUTH S82-T		
výrobce:	ASHTECH		
typ:			
číslo:	W1182740590		

II. Zaměření (datum): 10.03.2017

metoda: RTK s VRS	použitá stanice nebo síť: VRSNOW	přístupový bod: TVN_RTCM_31_			
interval záznamu: 1 vteřina	elevační maska: 10 stupňů	výška antény vztažena k: ARP (spodek závitů)			
na nově určovaných bodech:					
minimální observační doba:	30 vteřin	maximální hodnota PDOP (GDOP):	2.1	nejmenší počet zaměření bodu:	2x

III. Geocentrické souřadnice

zpracovatelský program (název a verze): SurvVE 3.02
souřadnice nepřipojeny/připojeny do: ETRS89(ETRF 2000)
kontrola připojení: Nezávislý monitoring

IV. Transformace do S-JTSK

použit transformační postup: Globální transformace
zpracovatelský program (název a verze): TRANSFORM MAX verze 2

V. Přílohy s jednotlivými výstupy z aparatur a zpracovatelských programů:

počet stran:

1	s hodnotami zaznamenanými aparaturou v průběhu měření: (číslo bodu, výška antény, vztažný bod antény, počty družic, hodnota PDOP nebo GDOP, časy observačních dob a další údaje)	
2	s nastavením parametrů a s výsledky a charakteristikami přesnosti početního zpracování vektorů	
3	se souřadnicemi identických bodů pro transformaci spolu s odchylkami dosaženými po transformaci	
4	schéma rozložení identických bodů (ve vhodném měřítku nebo s uvedením vzdáleností mezi nimi v km)	
5	s hodnotami odchylek dosažených na kontrolních bodech pro připojení geocentrických souřadnic	
6	výpočet výsledných souřadnic nově určovaných bodů a hodnoty dosažené na kontrolních bodech pro připojení	

Technická zpráva
Určování bodů S-JTSK metodou GNSS

Název zakázky: Spešov
Datum měření: 10.03.2017

Firma:	Ing. Miroslav Daněk, Za Kostelem 421, Jedovnice
Zpracoval:	Ing. Miroslav Daněk
Okres:	Blansko
Katastrální území:	Spešov
Související geometrický plán:	ZPMZ 508-5/2017
Ověřil:	Ing. Miroslav Daněk

Měřil: Ing. Miroslav Daněk
Stažení dat: Ing. Miroslav Daněk
Výpočet: Ing. Miroslav Daněk
Transformace: Ing. Miroslav Daněk

Použité přístroje a postup

SOUTH S82-T - RTK
Výr. číslo W1182740590

SOUTH S82-T - dvoufrekvenční
Výr. číslo W1182740590

Použitý software: SurvVE 3.02

Použité souřadnice: Souřadnice byly navázány na ETRS89 (ETRF2000), pomocí referenční stanice (viz. další podrobnosti)

Základné body

Všechna měření byla navázána na body navázané na ETRS89(2000).

Souřadnice z RTK

<u>31</u>	Délka	16° 37' 18.62046" E
	Šířka	49° 23' 34.38044" N
	Elips. výška	348.537 m

Monitoring stanic

Stabilita virtuální stanice byla ověřena monitoringem na webu ČUZK:

Statuty stanic a ověřené souřadnice pro den 10.3.2017 (pátek)

CZEPOS : Síťové řešení ověřeno

Trimble VRS NOW : Síťové řešení ověřeno

Informace o observacích

ID	stanoviště	Šikmá v. antény	Poloměr antény	Svislá v. antény	Počet odměřů	Datum a čas konce	SVs/PDOP/Řešení
1	RTCM_31_	0.000	0.000	0.000		10/03/17 13:25:28	
2	399-1	0.000	0.000	1.888	5	10/03/17 9:29:19	14/1.5/Fixovaný
3	1	0.000	0.000	1.888	5	10/03/17 9:31:10	14/1.5/Fixovaný
4	2	0.000	0.000	1.888	5	10/03/17 9:32:00	14/1.5/Fixovaný
5	3	0.000	0.000	1.888	5	10/03/17 9:32:48	14/1.5/Fixovaný
6	4	0.000	0.000	1.888	5	10/03/17 9:33:29	14/1.5/Fixovaný
7	5	0.000	0.000	1.888	5	10/03/17 9:34:05	14/1.5/Fixovaný
8	219-204	0.000	0.000	1.888	5	10/03/17 9:35:05	13/1.4/Fixovaný
9	484-1853	0.000	0.000	1.888	5	10/03/17 9:52:37	12/1.5/Fixovaný
10	484-1829	0.000	0.000	1.888	5	10/03/17 9:53:52	14/1.3/Fixovaný
11	589	0.000	0.000	1.888	5	10/03/17 9:54:12	14/1.3/Fixovaný
12	484-2450	0.000	0.000	1.888	5	10/03/17 9:57:30	9/1.8/Fixovaný
13	4001	0.000	0.000	1.888	30	10/03/17 10:26:33	10/1.8/Fixovaný
14	484-1616	0.000	0.000	1.888	5	10/03/17 10:30:06	12/1.3/Fixovaný
15	484-1755	0.000	0.000	1.888	5	10/03/17 10:32:06	13/1.3/Fixovaný
16	4002	0.000	0.000	1.888	30	10/03/17 10:35:03	11/1.6/Fixovaný
17	484-1078	0.000	0.000	1.888	5	10/03/17 10:52:23	10/1.6/Fixovaný
18	4003	0.000	0.000	1.888	30	10/03/17 10:58:13	10/1.8/Fixovaný
19	6	0.000	0.000	1.888	5	10/03/17 11:00:15	13/1.4/Fixovaný
20	4004	0.000	0.000	1.888	30	10/03/17 11:01:50	13/1.3/Fixovaný
21	7	0.000	0.000	1.888	5	10/03/17 11:03:30	13/1.3/Fixovaný
22	8	0.000	0.000	1.888	5	10/03/17 11:04:21	12/1.5/Fixovaný
23	9	0.000	0.000	1.888	5	10/03/17 11:06:02	13/1.3/Fixovaný
24	10	0.000	0.000	1.888	5	10/03/17 11:07:06	13/1.3/Fixovaný
25	11	0.000	0.000	1.888	5	10/03/17 11:07:59	13/1.3/Fixovaný
26	12	0.000	0.000	1.888	5	10/03/17 11:09:00	12/1.5/Fixovaný
27	13	0.000	0.000	1.888	5	10/03/17 11:10:04	13/1.3/Fixovaný
28	14	0.000	0.000	1.888	5	10/03/17 11:11:36	12/1.5/Fixovaný

29	15	0.000	0.000	1.888	5	10/03/17	11:12:43	12/1.5/Fixovaný
30	414-1	0.000	0.000	1.888	5	10/03/17	11:13:58	12/1.5/Fixovaný
31	320-2260	0.000	0.000	1.888	5	10/03/17	11:21:14	12/1.5/Fixovaný
32	16	0.000	0.000	1.888	5	10/03/17	11:22:57	12/1.5/Fixovaný
33	17	0.000	0.000	1.888	5	10/03/17	11:24:44	11/1.6/Fixovaný
34	484-2257	0.000	0.000	1.888	5	10/03/17	11:28:42	13/1.4/Fixovaný
35	399-1	0.000	0.000	1.888	5	10/03/17	11:49:29	14/1.3/Fixovaný
36	1	0.000	0.000	1.888	5	10/03/17	11:50:21	15/1.2/Fixovaný
37	2	0.000	0.000	1.888	5	10/03/17	11:50:39	15/1.2/Fixovaný
38	3	0.000	0.000	1.888	5	10/03/17	11:50:52	15/1.2/Fixovaný
39	4	0.000	0.000	1.888	5	10/03/17	11:51:06	14/1.4/Fixovaný
40	5	0.000	0.000	1.888	5	10/03/17	11:51:19	14/1.3/Fixovaný
41	219-204	0.000	0.000	1.888	5	10/03/17	11:51:39	14/1.3/Fixovaný
42	484-1853	0.000	0.000	1.888	5	10/03/17	12:01:37	13/2.0/Fixovaný
43	484-1829	0.000	0.000	1.888	5	10/03/17	12:01:51	13/1.7/Fixovaný
44	484-2450	0.000	0.000	1.888	5	10/03/17	12:03:04	11/1.8/Fixovaný
45	4001	0.000	0.000	1.888	30	10/03/17	12:38:30	12/1.6/Fixovaný
46	4002	0.000	0.000	1.888	30	10/03/17	12:40:46	13/1.5/Fixovaný
47	484-1755	0.000	0.000	1.888	5	10/03/17	12:43:43	14/1.5/Fixovaný
48	484-1616	0.000	0.000	1.888	5	10/03/17	12:44:08	15/1.4/Fixovaný
49	4003	0.000	0.000	1.888	30	10/03/17	13:08:47	13/1.4/Fixovaný
50	484-1078	0.000	0.000	1.888	5	10/03/17	13:09:07	14/1.4/Fixovaný
51	6	0.000	0.000	1.888	5	10/03/17	13:10:21	16/1.2/Fixovaný
52	4004	0.000	0.000	1.888	30	10/03/17	13:11:17	16/1.2/Fixovaný
53	7	0.000	0.000	1.888	5	10/03/17	13:12:49	16/1.2/Fixovaný
54	8	0.000	0.000	1.888	5	10/03/17	13:13:34	15/1.3/Fixovaný
55	9	0.000	0.000	1.888	5	10/03/17	13:14:47	14/1.3/Fixovaný
56	10	0.000	0.000	1.888	5	10/03/17	13:15:22	15/1.3/Fixovaný
57	11	0.000	0.000	1.888	5	10/03/17	13:16:28	16/1.2/Fixovaný
58	12	0.000	0.000	1.888	5	10/03/17	13:17:10	16/1.2/Fixovaný
59	13	0.000	0.000	1.888	5	10/03/17	13:17:54	15/1.3/Fixovaný
60	14	0.000	0.000	1.888	5	10/03/17	13:19:02	16/1.2/Fixovaný
61	15	0.000	0.000	1.888	5	10/03/17	13:20:09	17/1.1/Fixovaný
62	414-1	0.000	0.000	1.888	5	10/03/17	13:20:41	17/1.2/Fixovaný
63	320-2260	0.000	0.000	1.888	5	10/03/17	13:23:05	17/1.2/Fixovaný
64	16	0.000	0.000	1.888	5	10/03/17	13:23:34	17/1.1/Fixovaný
65	17	0.000	0.000	1.888	5	10/03/17	13:24:19	15/1.2/Fixovaný
66	484-2257	0.000	0.000	1.888	5	10/03/17	13:25:28	11/2.1/Fixovaný

Měřené body

Jméno	Souřadnice				HRMS	VRMS
399-1	49° 23'	33.87148" N,	16° 37'	18.36282" E,	347.442m	0.018 0.025
1	49° 23'	34.92911" N,	16° 37'	17.09429" E,	346.997m	0.016 0.021
2	49° 23'	35.03168" N,	16° 37'	17.01619" E,	347.004m	0.015 0.020
3	49° 23'	35.05036" N,	16° 37'	17.00278" E,	346.978m	0.014 0.019
4	49° 23'	35.15460" N,	16° 37'	16.92474" E,	346.476m	0.013 0.018
5	49° 23'	35.16252" N,	16° 37'	16.91828" E,	346.349m	0.014 0.018
219-204	49° 23'	35.23328" N,	16° 37'	16.86609" E,	346.674m	0.014 0.018
484-1853	49° 23'	34.48045" N,	16° 36'	48.57436" E,	411.459m	0.017 0.023
484-1829	49° 23'	34.74991" N,	16° 36'	48.43399" E,	411.258m	0.013 0.018
589	49° 23'	34.65202" N,	16° 36'	48.49350" E,	411.257m	0.013 0.018
484-2450	49° 23'	37.65113" N,	16° 36'	48.87602" E,	401.848m	0.021 0.028
4001	49° 23'	39.30172" N,	16° 36'	47.85028" E,	407.176m	0.028 0.049
484-1616	49° 23'	43.75867" N,	16° 36'	49.00744" E,	398.748m	0.019 0.027
484-1755	49° 23'	43.44612" N,	16° 36'	49.59115" E,	398.738m	0.016 0.023
4002	49° 23'	40.59671" N,	16° 36'	51.97328" E,	398.830m	0.017 0.024
484-1078	49° 23'	54.03188" N,	16° 37'	1.28320" E,	364.696m	0.028 0.035
4003	49° 23'	54.10010" N,	16° 37'	1.26489" E,	364.915m	0.019 0.025
6	49° 23'	54.58310" N,	16° 37'	3.10845" E,	367.317m	0.015 0.016
4004	49° 23'	54.62672" N,	16° 37'	3.02271" E,	367.239m	0.014 0.016
7	49° 23'	53.94750" N,	16° 37'	4.12991" E,	367.927m	0.014 0.016
8	49° 23'	53.65459" N,	16° 37'	4.60022" E,	368.081m	0.014 0.016
9	49° 23'	52.54585" N,	16° 37'	6.38247" E,	368.661m	0.014 0.015
10	49° 23'	52.21141" N,	16° 37'	6.92080" E,	368.749m	0.013 0.015
11	49° 23'	51.89969" N,	16° 37'	7.41895" E,	368.761m	0.014 0.016
12	49° 23'	51.35912" N,	16° 37'	8.28886" E,	368.604m	0.014 0.016
13	49° 23'	50.83569" N,	16° 37'	9.13029" E,	369.217m	0.013 0.015
14	49° 23'	49.82841" N,	16° 37'	10.74826" E,	370.570m	0.013 0.015
15	49° 23'	49.08968" N,	16° 37'	11.93480" E,	370.534m	0.013 0.015
414-1	49° 23'	48.87285" N,	16° 37'	12.28249" E,	370.393m	0.013 0.015
320-2260	49° 23'	43.27525" N,	16° 37'	12.03901" E,	349.280m	0.020 0.023
16	49° 23'	43.23093" N,	16° 37'	11.99092" E,	348.437m	0.016 0.019
17	49° 23'	42.99874" N,	16° 37'	11.73930" E,	346.247m	0.017 0.021
484-2257	49° 23'	42.84905" N,	16° 37'	11.57645" E,	346.564m	0.017 0.022
399-1	49° 23'	33.87167" N,	16° 37'	18.36280" E,	347.441m	0.014 0.021
1	49° 23'	34.92934" N,	16° 37'	17.09365" E,	347.012m	0.015 0.022
2	49° 23'	35.03143" N,	16° 37'	17.01645" E,	347.023m	0.014 0.022
3	49° 23'	35.05075" N,	16° 37'	17.00285" E,	346.996m	0.014 0.021
4	49° 23'	35.15527" N,	16° 37'	16.92524" E,	346.506m	0.013 0.020
5	49° 23'	35.16308" N,	16° 37'	16.91880" E,	346.351m	0.013 0.020
219-204	49° 23'	35.23312" N,	16° 37'	16.86610" E,	346.753m	0.013 0.020
484-1853	49° 23'	34.48135" N,	16° 36'	48.57414" E,	411.454m	0.012 0.021

484-1829	49° 23' 34.74968" N, 16° 36' 48.43386" E,	411.221m	0.013	0.025
484-2450	49° 23' 37.65169" N, 16° 36' 48.87491" E,	401.837m	0.024	0.040
4001	49° 23' 39.30082" N, 16° 36' 47.85210" E,	407.019m	0.017	0.029
4002	49° 23' 40.59571" N, 16° 36' 51.97330" E,	398.799m	0.018	0.031
484-1755	49° 23' 43.44645" N, 16° 36' 49.59178" E,	398.754m	0.011	0.017
484-1616	49° 23' 43.75757" N, 16° 36' 49.00654" E,	398.741m	0.014	0.020
4003	49° 23' 54.10146" N, 16° 37' 1.26431" E,	364.882m	0.016	0.018
484-1078	49° 23' 54.03261" N, 16° 37' 1.28271" E,	364.706m	0.016	0.018
6	49° 23' 54.58272" N, 16° 37' 3.10762" E,	367.318m	0.015	0.019
4004	49° 23' 54.62654" N, 16° 37' 3.02295" E,	367.234m	0.014	0.017
7	49° 23' 53.94721" N, 16° 37' 4.12814" E,	367.912m	0.013	0.016
8	49° 23' 53.65496" N, 16° 37' 4.59930" E,	368.063m	0.013	0.016
9	49° 23' 52.54548" N, 16° 37' 6.38076" E,	368.634m	0.014	0.016
10	49° 23' 52.21206" N, 16° 37' 6.91942" E,	368.725m	0.013	0.016
11	49° 23' 51.90032" N, 16° 37' 7.41784" E,	368.737m	0.013	0.015
12	49° 23' 51.35997" N, 16° 37' 8.28673" E,	368.588m	0.012	0.015
13	49° 23' 50.83540" N, 16° 37' 9.12838" E,	369.200m	0.013	0.015
14	49° 23' 49.82868" N, 16° 37' 10.74634" E,	370.546m	0.012	0.015
15	49° 23' 49.09058" N, 16° 37' 11.93455" E,	370.528m	0.013	0.014
414-1	49° 23' 48.87269" N, 16° 37' 12.28101" E,	370.381m	0.012	0.014
320-2260	49° 23' 43.27603" N, 16° 37' 12.03802" E,	349.267m	0.013	0.014
16	49° 23' 43.23074" N, 16° 37' 11.99081" E,	348.442m	0.012	0.014
17	49° 23' 42.99911" N, 16° 37' 11.73940" E,	346.259m	0.019	0.020
484-2257	49° 23' 42.84950" N, 16° 37' 11.57624" E,	346.552m	0.017	0.019

Parametry transformace

Pro transformaci byla použita zpřesněná globální transformace mezi ETR89 a S-JTSK.

S-JTSK souřadnice měřených bodů

Číslo bodu	Y	X	H (Bpv)	Popis
399-1	594805.86	1139009.98	302.63	
1	594827.78	1138974.75	302.18	
2	594829.01	1138971.43	302.19	
3	594829.21	1138970.83	302.16	
4	594830.43	1138967.46	301.66	
5	594830.54	1138967.20	301.53	
219-204	594831.35	1138964.92	301.86	
484-1853	595401.00	1138926.80	366.63	
484-1829	595402.92	1138918.22	366.43	
589	595402.05	1138921.35	366.43	
484-2450	595384.43	1138830.07	357.02	
4001	595399.52	1138777.16	362.35	
484-1616	595361.53	1138642.78	353.92	
484-1755	595350.87	1138653.64	353.91	
4002	595312.57	1138746.31	354.00	
484-1078	595081.38	1138353.85	319.87	
4003	595081.52	1138351.71	320.09	
6	595042.97	1138340.87	322.50	
4004	595044.54	1138339.34	322.42	
7	595024.60	1138362.60	323.11	
8	595016.14	1138372.61	323.26	
9	594984.10	1138410.52	323.84	
10	594974.42	1138421.96	323.93	
11	594965.46	1138432.61	323.94	
12	594949.82	1138451.10	323.79	
13	594934.69	1138468.99	324.40	
14	594905.60	1138503.43	325.75	
15	594884.26	1138528.69	325.72	
414-1	594878.01	1138536.10	325.58	
320-2260	594901.45	1138707.49	304.46	
16	594902.56	1138708.74	303.62	
17	594908.38	1138715.33	301.43	
484-2257	594912.14	1138719.57	301.75	
399-1	594805.86	1139009.97	302.62	
1	594827.79	1138974.74	302.20	
2	594829.00	1138971.44	302.21	
3	594829.21	1138970.82	302.18	
4	594830.42	1138967.44	301.69	
5	594830.52	1138967.19	301.53	
219-204	594831.35	1138964.92	301.94	
484-1853	595401.00	1138926.77	366.62	
484-1829	595402.92	1138918.22	366.39	
484-2450	595384.45	1138830.05	357.01	
4001	595399.48	1138777.19	362.19	
4002	595312.57	1138746.34	353.97	
484-1755	595350.85	1138653.64	353.93	
484-1616	595361.55	1138642.81	353.91	
4003	595081.53	1138351.67	320.06	
484-1078	595081.39	1138353.82	319.88	
6	595042.98	1138340.88	322.50	
4004	595044.54	1138339.35	322.41	

7	595024.64	1138362.61	323.09
8	595016.16	1138372.60	323.24
9	594984.13	1138410.53	323.81
10	594974.44	1138421.94	323.91
11	594965.48	1138432.59	323.92
12	594949.86	1138451.07	323.77
13	594934.73	1138469.00	324.38
14	594905.63	1138503.42	325.73
15	594884.26	1138528.66	325.71
414-1	594878.04	1138536.10	325.56
320-2260	594901.47	1138707.46	304.45
16	594902.56	1138708.75	303.62
17	594908.37	1138715.32	301.44
484-2257	594912.14	1138719.56	301.73

Aritmetický průměr souřadnic blízkých bodů

Číslo bodu	Y	X	H (Bpv)
399-1	594805.858	1139009.980	302.626
399-1	594805.858	1139009.974	302.625

Průměr:	594805.86	1139009.98	302.63
Max. rozdíl:	0.000	0.003	0.000
Čas. odstup:	2:20:15		
1	594827.782	1138974.753	302.180
1	594827.794	1138974.745	302.195

Průměr:	594827.79	1138974.75	302.19
Max. rozdíl:	0.006	0.004	0.007
Čas. odstup:	2:19:16		
2	594829.008	1138971.434	302.187
2	594829.003	1138971.442	302.206

Průměr:	594829.01	1138971.44	302.20
Max. rozdíl:	0.002	0.004	0.010
Čas. odstup:	2:18:44		
3	594829.215	1138970.831	302.161
3	594829.212	1138970.820	302.179

Průměr:	594829.21	1138970.83	302.17
Max. rozdíl:	0.001	0.006	0.009
Čas. odstup:	2:18:09		
4	594830.434	1138967.461	301.659
4	594830.421	1138967.442	301.689

Průměr:	594830.43	1138967.45	301.67
Max. rozdíl:	0.006	0.010	0.015
Čas. odstup:	2:17:42		
5	594830.537	1138967.204	301.532
5	594830.525	1138967.188	301.534

Průměr:	594830.53	1138967.20	301.53
Max. rozdíl:	0.006	0.008	0.001
Čas. odstup:	2:17:19		
219-204	594831.348	1138964.918	301.857
219-204	594831.349	1138964.923	301.936

Průměr:	594831.35	1138964.92	301.90
Max. rozdíl:	0.000	0.002	0.039
Čas. odstup:	2:16:39		
484-1853	595401.000	1138926.796	366.628
484-1853	595401.002	1138926.768	366.623

Průměr:	595401.00	1138926.78	366.63
Max. rozdíl:	0.001	0.014	0.002
Čas. odstup:	2:09:05		
484-1829	595402.920	1138918.216	366.427
484-1829	595402.923	1138918.223	366.390

Průměr:	595402.92	1138918.22	366.41
Max. rozdíl:	0.002	0.003	0.019
Čas. odstup:	2:08:04		
484-2450	595384.432	1138830.071	357.018

484-2450	595384.452	1138830.051	357.007

Průměr:	595384.44	1138830.06	357.01
Max. rozdíl:	0.010	0.010	0.006
Čas. odstup:	2:05:39		
4001	595399.517	1138777.157	362.345
4001	595399.483	1138777.188	362.188

Průměr:	595399.50	1138777.17	362.27
Max. rozdíl:	0.017	0.016	0.078
Čas. odstup:	2:12:27		
484-1616	595361.531	1138642.781	353.919
484-1616	595361.552	1138642.813	353.912

Průměr:	595361.54	1138642.80	353.92
Max. rozdíl:	0.011	0.016	0.004
Čas. odstup:	2:14:07		
484-1755	595350.867	1138653.644	353.909
484-1755	595350.853	1138653.635	353.925

Průměr:	595350.86	1138653.64	353.92
Max. rozdíl:	0.007	0.004	0.008
Čas. odstup:	2:11:42		
4002	595312.570	1138746.314	354.002
4002	595312.573	1138746.344	353.971

Průměr:	595312.57	1138746.33	353.99
Max. rozdíl:	0.001	0.015	0.016
Čas. odstup:	2:06:13		
484-1078	595081.381	1138353.847	319.875
484-1078	595081.388	1138353.824	319.885

Průměr:	595081.38	1138353.84	319.88
Max. rozdíl:	0.004	0.012	0.005
Čas. odstup:	2:16:49		
4003	595081.522	1138351.713	320.094
4003	595081.529	1138351.670	320.061

Průměr:	595081.53	1138351.69	320.08
Max. rozdíl:	0.004	0.022	0.017
Čas. odstup:	2:11:04		
6	595042.966	1138340.869	322.497
6	595042.984	1138340.879	322.498

Průměr:	595042.98	1138340.87	322.50
Max. rozdíl:	0.009	0.005	0.000
Čas. odstup:	2:10:11		
4004	595044.540	1138339.344	322.419
4004	595044.536	1138339.350	322.414

Průměr:	595044.54	1138339.35	322.42
Max. rozdíl:	0.002	0.003	0.002
Čas. odstup:	2:09:57		
7	595024.600	1138362.601	323.107
7	595024.636	1138362.606	323.092

Průměr:	595024.62	1138362.60	323.10
Max. rozdíl:	0.018	0.003	0.008
Čas. odstup:	2:09:24		
8	595016.144	1138372.614	323.261
8	595016.162	1138372.601	323.243

Průměr:	595016.15	1138372.61	323.25
Max. rozdíl:	0.009	0.007	0.009
Čas. odstup:	2:09:18		
9	594984.097	1138410.524	323.842
9	594984.132	1138410.531	323.815

Průměr:	594984.11	1138410.53	323.83
Max. rozdíl:	0.018	0.004	0.014
Čas. odstup:	2:08:50		

10	594974.415	1138421.960	323.930
10	594974.441	1138421.937	323.906

Průměr:	594974.43	1138421.95	323.92
Max. rozdíl:	0.013	0.011	0.012
Čas. odstup:	2:08:21		
11	594965.464	1138432.612	323.942
11	594965.484	1138432.590	323.918

Průměr:	594965.47	1138432.60	323.93
Max. rozdíl:	0.010	0.011	0.012
Čas. odstup:	2:08:34		
12	594949.819	1138451.097	323.786
12	594949.859	1138451.066	323.770

Průměr:	594949.84	1138451.08	323.78
Max. rozdíl:	0.020	0.015	0.008
Čas. odstup:	2:08:15		
13	594934.689	1138468.993	324.399
13	594934.728	1138468.998	324.382

Průměr:	594934.71	1138469.00	324.39
Max. rozdíl:	0.020	0.002	0.009
Čas. odstup:	2:07:55		
14	594905.597	1138503.430	325.752
14	594905.634	1138503.418	325.728

Průměr:	594905.62	1138503.42	325.74
Max. rozdíl:	0.019	0.006	0.012
Čas. odstup:	2:07:31		
15	594884.262	1138528.686	325.717
15	594884.264	1138528.658	325.711

Průměr:	594884.26	1138528.67	325.71
Max. rozdíl:	0.001	0.014	0.003
Čas. odstup:	2:07:31		
414-1	594878.011	1138536.098	325.576
414-1	594878.041	1138536.099	325.564

Průměr:	594878.03	1138536.10	325.57
Max. rozdíl:	0.015	0.001	0.006
Čas. odstup:	2:06:48		
320-2260	594901.451	1138707.485	304.462
320-2260	594901.468	1138707.459	304.449

Průměr:	594901.46	1138707.47	304.46
Max. rozdíl:	0.009	0.013	0.007
Čas. odstup:	2:01:56		
16	594902.562	1138708.743	303.619
16	594902.565	1138708.748	303.624

Průměr:	594902.56	1138708.75	303.62
Max. rozdíl:	0.001	0.003	0.002
Čas. odstup:	2:00:42		
17	594908.376	1138715.329	301.429
17	594908.373	1138715.318	301.441

Průměr:	594908.37	1138715.32	301.43
Max. rozdíl:	0.002	0.006	0.006
Čas. odstup:	1:59:40		
484-2257	594912.137	1138719.574	301.746
484-2257	594912.139	1138719.560	301.734

Průměr:	594912.14	1138719.57	301.74
Max. rozdíl:	0.001	0.007	0.006
Čas. odstup:	1:56:51		

Seznam definitivních souřadnic S-JTSK

Číslo bodu	Y	X	H (Bpv)
399-1	594805.86	1139009.98	302.63
1	594827.79	1138974.75	302.19
2	594829.01	1138971.44	302.20
3	594829.21	1138970.83	302.17
4	594830.43	1138967.45	301.67
5	594830.53	1138967.20	301.53
219-204	594831.35	1138964.92	301.90
484-1853	595401.00	1138926.78	366.63
484-1829	595402.92	1138918.22	366.41
589	595402.05	1138921.35	366.43
484-2450	595384.44	1138830.06	357.01
4001	595399.50	1138777.17	362.27
484-1616	595361.54	1138642.80	353.92
484-1755	595350.86	1138653.64	353.92
4002	595312.57	1138746.33	353.99
484-1078	595081.38	1138353.84	319.88
4003	595081.53	1138351.69	320.08
6	595042.98	1138340.87	322.50
4004	595044.54	1138339.35	322.42
7	595024.62	1138362.60	323.10
8	595016.15	1138372.61	323.25
9	594984.11	1138410.53	323.83
10	594974.43	1138421.95	323.92
11	594965.47	1138432.60	323.93
12	594949.84	1138451.08	323.78
13	594934.71	1138469.00	324.39
14	594905.62	1138503.42	325.74
15	594884.26	1138528.67	325.71
414-1	594878.03	1138536.10	325.57
320-2260	594901.46	1138707.47	304.46
16	594902.56	1138708.75	303.62
17	594908.37	1138715.32	301.43
484-2257	594912.14	1138719.57	301.74