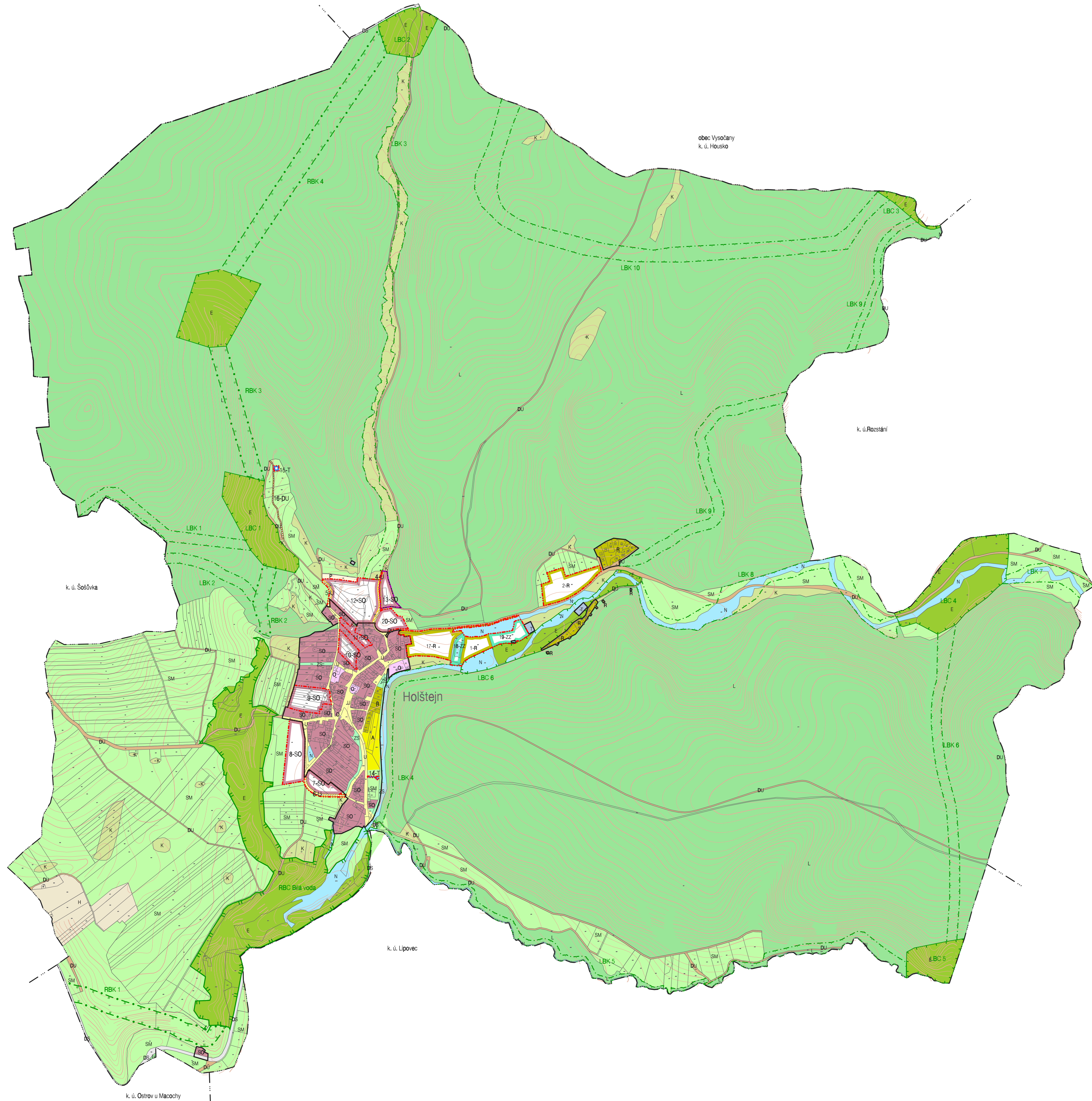


HOLŠTEJN

ÚZEMNÍ PLÁN



HRANICE, IDENTIFIKACE PLOCH		ÚZEMNÍ SYSTÉM EKOLOGICKÉ STABILITY	
--- --- ---	hranice řešeného území		regionální biocentrum
	zastavěné území		regionální biokoridor
	zastavěné plochy		lokální biocentrum
	plochy přestavby		lokální biokoridor
1-	identifikační číslo ploch změny		identifikace skladebních částí ÚSES

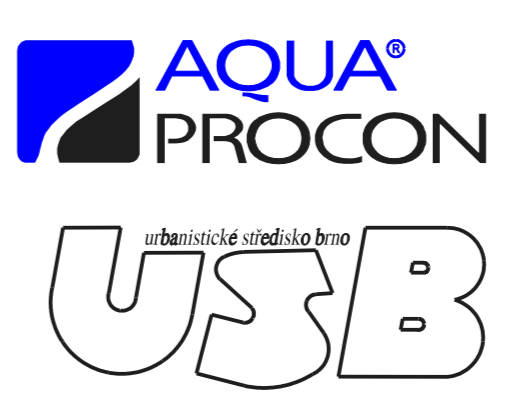
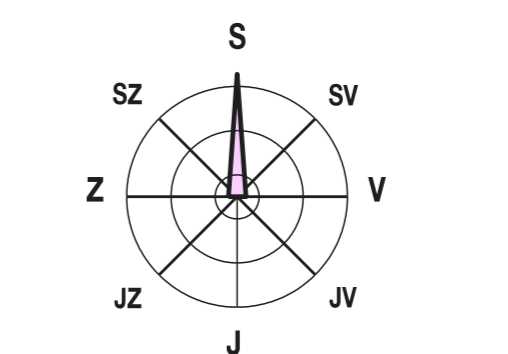
URBANISTICKÁ KONCEPCE, KONCEPCE USPOŘÁDÁNÍ KRAJINY

PLOCHY S ROZDÍLNÝM ZPŮSOBEM VYUŽITÍ

STABILIZOVANÉ PLOCHY	PLOCHY ZMĚNY	ÚZEMNÍ REZERVY	
R			REKREACE INDIVIDUÁLNÍ
O			
A			
U			
ZZ			PLOCHY ZAHRAD
ZS			PLOCHY ZELENÉ SÍDLA
SO			
DS			PLOCHY SILNIČNÍ DOPRAVY
DU			PLOCHY ÚČELOVÝCH KOMUNIKACÍ
T			
N			
E			
P			
L			
K			
SM			
H			

ZÁZNAM O ÚČINNOSTI	
Správní orgán, který územní plán vydal:	Zastupitelstvo obce Holštejn
Číslo jednací:	
Datum vydání:	
Datum nabytí účinnosti:	
Oprávněná osoba pořizovatele:	Ing. arch. JIN KOUŘIL
Jméno a příjmení:	vedoucí oddělení ÚP a PR SU MÚ Blansko
Funkce:	
Podpis:	
Razítko:	

Zhotovitel:	Urbanistické středisko Brno, spol. s r.o., Pilsko 8, 602 00 Brno	Razítko:
Podpis:		
Jméno a příjmení:	Ing. arch. Emil Navrátil, 742	
Funkce:	hlavní projektant	



HLAVNÍ VÝKRES

HOLŠTEJN - ÚZEMNÍ PLÁN		
EVIDENČNÍ ČÍSLO:	28 - 001 - 222, 1280308	
ZHOTOVITEL:	URBANISTICKÉ STŘEDISKO BRNO, SPOL. S. R. O.	
PROJEKTANT:	ING. ARCH. E. NAVRÁTIL	
GRAF. PRÁCE:	ING. M. JOKL, ING. P. VESELY, MGR. M. NOVOTNÝ V. JELÍNKOVÁ	
PORIZOVATEL:	MĚSTSKÝ ÚŘAD BLANSKO	
MĚŘÍTKO:	1:5 000	
DATUM:	10 / 2011	