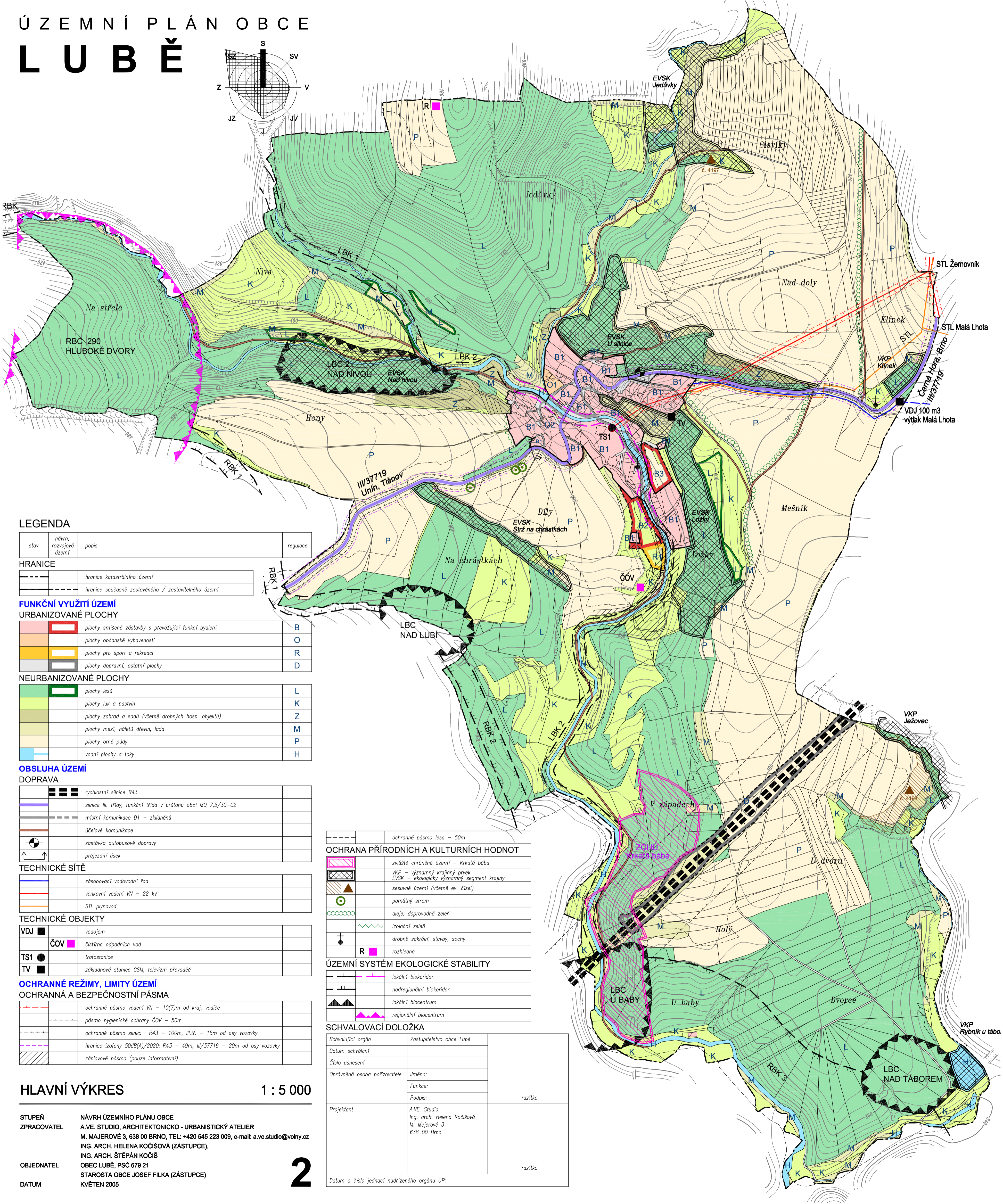
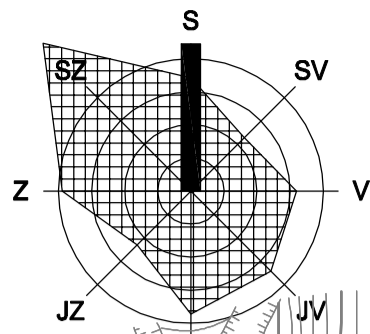


# ÚZEMNÍ PLÁN OBCE LUBĚ



## LEGENDA

stav	návrh, rozvojová území	popis	regulace
HRANICE		hranice katastrálního území	
		hranice současného zastavěného / zastavitelného území	

## FUNKČNÍ VYUŽITÍ ÚZEMÍ

### URBANIZOVANÉ PLOCHY

	plochy smíšené zástavby s převládající funkcí bydlení	B
	plochy občanské vybavenosti	O
	plochy pro sport a rekreaci	R
	plochy dopravní, ostatní plochy	D

### NEURBANIZOVANÉ PLOCHY

	plochy lesů	L
	plochy luk a pastvin	K
	plochy zahrad a sadů (včetně drobných hosp. objektů)	Z
	plochy mezí, náletů dřevin, lada	M
	plochy orné půdy	P
	vodní plochy a toky	H

## OBSLUHA ÚZEMÍ

### DOPRAVA

	rychlостní silnice R43
	silnice III. třídy, funkční třída v průtahu obcí MO 7,5/30-C2
	místní komunikace D1 - zkláděná
	účelové komunikace
	zastávka autobusové dopravy
	průjezdni úsek

### TECHNICKÉ SÍTĚ

	zásobovací vodovodní řad
	venkovní vedení VN - 22 kV
	STL plynovad

### TECHNICKÉ OBJEKTY

	VDJ	vodajem
	ČOV	čistiřna odpadních vod
	TS1	trafostanice
	TV	základnová stanice GSM, televizní převaděč

## OCHRANNÉ REŽIMY, LIMITY ÚZEMÍ

### OCHRANNÁ A BEZPEČNOSTNÍ PÁSMA

	ochranné pásmo vedení VN - 10(7)m od kraj. vodiče
	pásmo hygienické ochrany ČOV - 50m
	ochranné pásmo silnic: R43 - 100m, III. tř. - 15m od osy vozovky
	hranice izofony 50dB(A)/2020: R43 - 49m, III/37719 - 20m od osy vozovky
	záplavové pásmo (pouze informativní)

## OCHRANA PŘÍRODNÍCH A KULTURNÍCH HODNOT

	ochranné pásmo lesa - 50m	
	zvláště chráněné území - Krkotá bába	
	VKP - významný krajinný prvek	
	EVSK - ekologicky významný segment krajiny	
	sesuvné území (včetně ev. čísel)	
	památný strom	
	aleje, doprovodná zeleň	
	izolační zeleň	
	drobné sakrální stavby, sochy	
	R	rozhledna

## ÚZEMNÍ SYSTÉM EKOLOGICKÉ STABILITY

	lokální biokoridor
	nadregionální biokoridor
	lokální biocentrum
	regionální biocentrum

## SCHVALOVACÍ DOLOŽKA

Schvalující orgán	Zastupitelstvo obce Lubě	
Datum schválení		
Číslo usnesení		
Oprávněná osoba pořizovatele	Jméno:	razítko
	Funkce:	
	Podpis:	
Projektant	A.V.E. Studio Ing. arch. Helena Kočíšová M. Mejerové 3 638 00 Brno	razítko
Datum a číslo jednací nadřízeného orgánu ÚP:		

## HLAVNÍ VÝKRES

1 : 5 000

STUPEŇ	NÁVRH ÚZEMNÍHO PLÁNU OBCE
ZPRACOVATEL	A.V.E. STUDIO, ARCHITEKTONICKO - URBANISTICKÝ ATELIER M. MAJEROVÉ 3, 638 00 BRNO, TEL: +420 545 223 009, e-mail: a.vo.studio@volny.cz
OBJEDNATEL	ING. ARCH. HELENA KOČIŠOVÁ (ZÁSTUPCE), ING. ARCH. ŠTĚPÁN KOČIŠ
DATUM	OBEC LUBĚ, PSČ 679 21 STAROSTA OBCE JOSEF FILKA (ZÁSTUPCE) KVĚTEN 2005

2