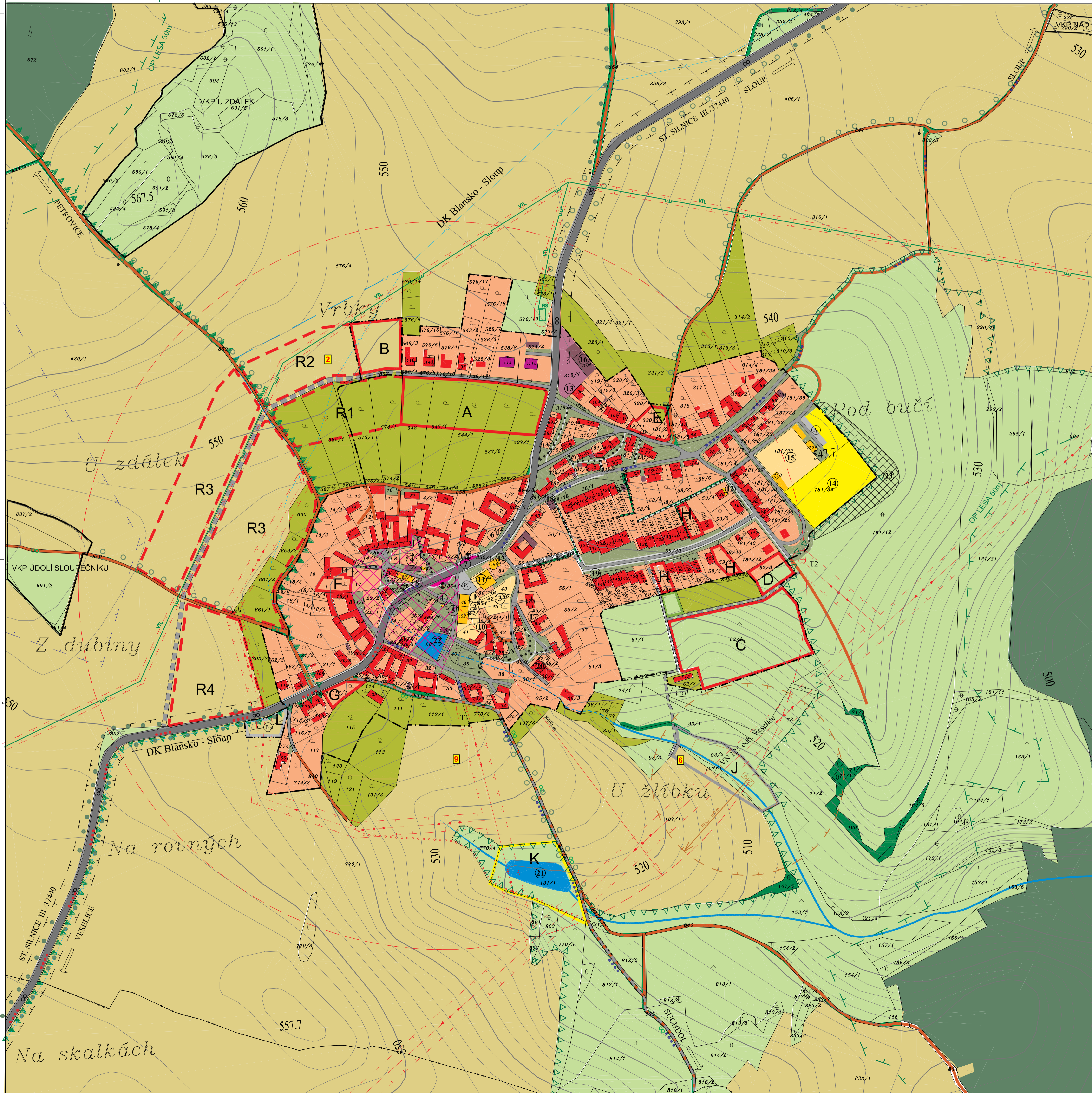


ÚZEMNÍ PLÁN SÍDELNÍHO ÚTVARU  
VAVŘINEC - místní část

# VAVŘINEC

## SCHVALOVACÍ DOLOŽKA

Schvalující orgán: Zastupitelstvo Obce Vavřinec  
Datum schválení: .....  
Číslo usnesení: .....  
Oprávněná osoba pořizovatele: .....  
..... jmeno  
..... funkce  
..... podpis  
Zhotovitel: ..... A.A.A. Blansko s.r.o.  
..... ing. arch. Pavel Holouš  
..... podpis  
Datum a číslo jednací nadřízeného orgánu ÚP: .....

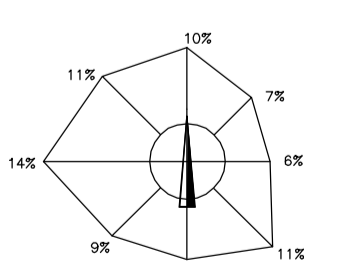


## LEGENDA

- STÁVAJÍCÍ NÁVRH/REZERVA
- HRANICE KATASTRÁLNÍHO ÚZEMÍ
  - HRANICE SOUČASNÉ ZASTAVĚNÉHO ÚZEMÍ
  - HRANICE ZASTAVITELNÉHO ÚZEMÍ
  - HRANICE CHKO Moravský Kras
  - BYDLNĚNÍ - RODINNÉ DOMY
  - BYDLNĚNÍ - BYTOVÉ DOMY
  - OBČANSKÁ VYBAVENOST
  - KRÍŽ, BOŽÍ MUKA, PAMÁTNÍK
  - ŘEMESLNA VÝR., SKLADY, PODNIK. AKTIVITY
  - SPORT, HRŠTĚ, REKREACE
  - SADY, ZAHRADY
  - ORNÁ PŮDA, ZÁHUMENKY
  - VEŘEJNÁ ZELEN', VEŘ. PLOCHY
  - LOUKY, PASTVINY
  - KRAJINNÁ ZELEN'
  - LESY
  - STROMOŘADÍ
  - HRANICE BIOCENTRA
  - VODNÍ TOKY A NÁDRŽE
  - ZATRUBNĚNÁ VODOTEČ
  - GARÁŽE, PARKOVIŠTĚ
  - ZASTÁVKY AUTOBUSU
  - KOMUNIKACE III. TŘÍDY
  - MÍSTNÍ KOMUNIKACE
  - HLAVNÍ HOSPODÁŘSKÉ CESTY
  - CHODNÍKY
  - OSTATNÍ PĚŠÍ CESTY
  - TURISTICKÉ ZNAČENÉ CESTY
  - CYKLISTICKÉ TRASY
  - OCHRANNÉ PÁSMO SILNICE
  - OCHRANNÉ PÁSMO VODNÍHO ZDROJE
  - VEDENÍ VN
  - TRAFOSTANICE
  - OCHRANNÉ PÁSMO VN, VTL
  - DÁLKOVÝ KABEL
  - DÁLKOVÝ KABEL KE ZRUŠENÍ
  - VEDENÍ VTL
  - REGULACNÍ STANICE PLYNU
  - REKULTIVOVANÁ SKLÁDKA
  - URBANISTICKY HODNOTNÝ PROSTOR
  - ČOV
  - PHO ČOV

## LOKALITY A - J VIZ. TEXTOVÁ ČÁST

- 1 Obecní úřad a požární zbrojnice
- 2 Materská škola a knihovna
- 3 Zahradní MŠ
- 4 Kaplička
- 5 Svätý kříž
- 6 Socha sv. Vavřince
- 7 Památník padlým I. světové války "Židovna"
- 8 "Kovářna"
- 9 Klubovna
- 10 Prodejna a pohostinství
- 11 Prodejna se smíšeným zbožím
- 12 Výrobní studené kuchyně
- 13 Sportovní areál
- 14 Vělejší Park
- 15 Autolákymievi
- 16 Autoopravna
- 17 Výroba palet
- 18 Malíř-natěrač
- 19 Klempíř
- 20 Rybník
- 21 Požární nádrž
- 22 Rekultivovaná skládka



## URBANISTICKÝ NÁVRH

2A

Pořizovatel: OBEC VAVŘINEC  
Zpracovatel: A.A.A. BLANSKO  
ing. arch. PAVEL HOLOUŠ, ing. arch. LENKA PECUCHOVÁ

m 1 : 2000

03/01