

České dráhy, akciová společnost,
Správa dopravní cesty Brno, Kounicova 26, 611 43 Brno

vyhlašují na základě plné moci č. 013 ze dne 17.07.2003
výběrové řízení

na výběr smluvního partnera – nájemce nebytových prostor v železniční zastávce Blansko - město.
Nejedná se o soutěž podle § 281 - 288 obchodního zákoníku

1. Předmět výběrového řízení

1.1. Předmětem výběrového řízení je výběr smluvního partnera – nájemce nebytových prostor (části čekárny) o výměře 41,00m², které jsou součástí budovy železniční zastávky Blansko – město, č.p. 1473, postavené na pozemku p.č.st. 1651 v katastrálním území Blansko. Specifikace nebytových prostor je uvedena v příloženém půdorysném plánu.

1.2. Předmět nájmu je možné si prohlédnout **ve středu 12.03.2008 v 9:15 hodin.**

1.3. Identifikační údaje pronajímatele:

Správa železniční dopravní cesty, státní organizace

zapsána v obchodním rejstříku u Městského soudu v Praze, oddíl A, vložka 48384

se sídlem: Praha 1, Nové Město, Dlážďená 1003/7, PSČ 110 00

IČ: 709 94 234 DIČ: CZ70994234 (plátce DPH)

zastoupena zmocněncem na základě plné moci č. 013 ze dne 17.7.2003:

České dráhy, a.s.

se sídlem Praha 1, Nábřeží L. Svobody 1222, PSČ 110 15

zapsána v obchodním rejstříku u Městského soudu v Praze, oddíl B, vložka 8039

IČ: 70994226 DIČ: CZ70994226

zastoupena: Ing. Oldřichem Bambulou, vrchním přednostou Správy dopravní cesty Brno

adresa pro doručování písemností: České dráhy, a.s., Správa dopravní cesty Brno, Kounicova 26, PSČ 61143

kontaktní zaměstnanec: JUDr. Marcela Mazalová, tel. 972626090, 724950802, mazalova@sdcbno.cd.cz

Bc. Miluše Vlasáková, tel.972626015, vlasakova@sdcbno.cd.cz

2. Podmínky účasti ve výběrovém řízení

2.1. Účastníkem výběrového řízení může být pouze fyzická osoba starší 18 let nebo právnická osoba se sídlem v ČR.

2.2. Účastníkem výběrového řízení se stává osoba, která v dále předepsané formě a lhůtě předloží vyhlášovatelům výběrového řízení nabídku splňující všechny dále uvedené podmínky a kritéria.

3. Způsob podávání (předkládání) nabídek

3.1. Nabídky se podávají ve dvou do sebe vložených, zalepených, případně zapečetěných obálcích (vnější a vnitřní). Na každé musí být uvedeno jméno a adresa účastníka výběrového řízení, adresa vyhlášovatele a výrazné označení

NEOTVÍRAT - výběrové řízení Blansko - město

3.2. **Vnější obálka nabídky** musí obsahovat vnitřní obálku, list s identifikačními údaji účastníka (viz bod 3.3) a kopie dokladů potvrzující identifikační údaje.

Do vnitřní obálky vložte nabídku dle čl. 4 Kritéria a podmínky výběrového řízení. Nabídka musí být podepsána oprávněnou osobou účastníka výběrového řízení.

3.3. Jako identifikační údaje účastníka soutěže je třeba uvést:

- **u fyzických osob** jméno, příjmení, datum narození, adresu trvalého bydliště, kontaktní adresu, telefonické, popř. emailové spojení. Živnostníci předloží kopii živnostenského listu.
 - **u právnických osob** název firmy, sídlo, IČ, DIČ, statutárního zástupce, popř. jméno a příjmení pověřeného zástupce k případnému podepsání smlouvy, závaznou kontaktní adresu a jméno zaměstnance pověřeného k jednání, jeho telefonické, emailové spojení. Právnické osoby předloží kopii výpisu z obchodního rejstříku.
- 3.4. Vyhlášovatel výběrového řízení si vyhrazuje právo vyřadit z účasti ve výběrovém řízení nabídky, které nebudou obsahovat požadované identifikační údaje a doklady nebo nebudou předloženy včas a odmítne nabídky, které nebudou splňovat vyhlášená kritéria a podmínky.
- 3.5. Nabídky doručí účastníci výběrového řízení vyhlášovateli osobně nebo poštou v dále stanovené lhůtě pro předkládání nabídek.

4. Kritéria a podmínky výběrového řízení

- 4.1. Jako podklad pro předkládání nabídek stanoví vyhlášovatel následující kritéria výběru:
- nabídnutá výše nájemného za 1 m²/rok bez DPH (u plátců DPH bude k nájemnému připočtena DPH ve výši 19 %)
 - účel využití
 - stavební úpravy
 - reference o zájemci.

5. Lhůty pro předkládání a otevírání obálek a vyhodnocení nabídek

- 5.1. Nabídky je možno předkládat vyhlášovateli výběrového řízení v pracovních dnech **od 7.00 do 14.00 hodin** v podatelně Správy dopravní cesty Brno nacházející se v budově Českých drah, a.s., Kounicova 26, přízemí vlevo, dveře č.132, **nejpozději do 31.03.2008**, kdy se přijímání nabídek uzavírá. Vyhlášovatel eviduje doručené nabídky postupně podle data doručení.
- 5.2. Otevření vnitřních obálek s nabídkami a vyhodnocení provede výběrová komise určená vyhlášovatelem po provedení formální kontroly úplnosti nabídek. Výsledek hodnocení a určení vítězné nabídky a pořadí dalších nabídek zaznamená výběrová komise v protokolu o hodnocení nabídek

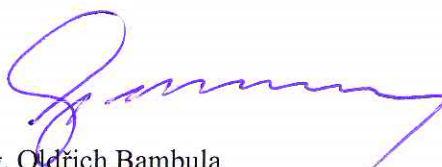
6. Lhůta a způsob vyhlášení vítěze výběrového řízení

- 6.1. Akceptování vítězné nabídky oznámí vyhlášovatel písemně vybranému nájemci nejpozději do 7 dnů ode dne vyhodnocení nabídek a vyzve jej ke sjednání nájemní smlouvy.
- 6.2. Ostatním účastníkům výběrového řízení bude ve stejné lhůtě, bez uvedení důvodů a informací o vítězi výběrového řízení, písemně sděleno, že jejich nabídka nebyla vybrána jako vítězná, ale že podle dosaženého pořadí mohou být vyzváni k jejímu obnovení v případě, že vybraný nájemce od sjednání nájemní smlouvy odstoupí.

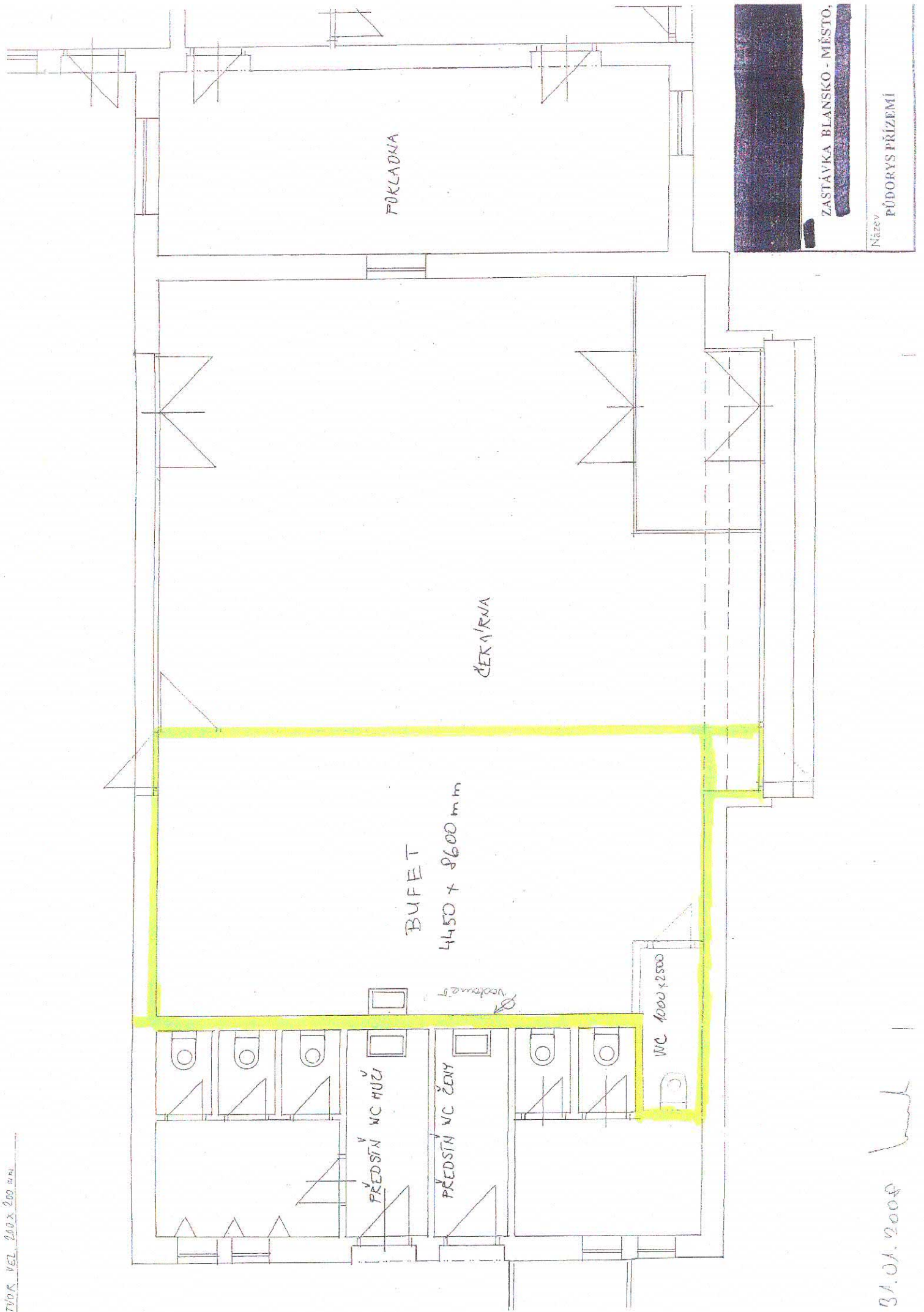
7. Ostatní podmínky

- 7.1. Vyhlášovatel si vyhrazuje právo odmítnout všechny předložené návrhy. Tuto skutečnost oznámí všem osobám, které ve stanoveném termínu předložily svoji nabídku.

V Brně dne 11.2.2008



Ing. Oldřich Bambula
vrchní přednosta
Správy dopravní cesty Brno



POKLADNA

ČEKÁRNA

BUFET

4450 x 8600 mm

WC 1000 x 2500

PŘEDSTĚN WC MUŽI

PŘEDSTĚN WC ŽENY

Vstup

ZASTÁVKA BLANSKO - MĚSTO.

Název
PŮDORYS PRŮZEMÍ

31.01.2008