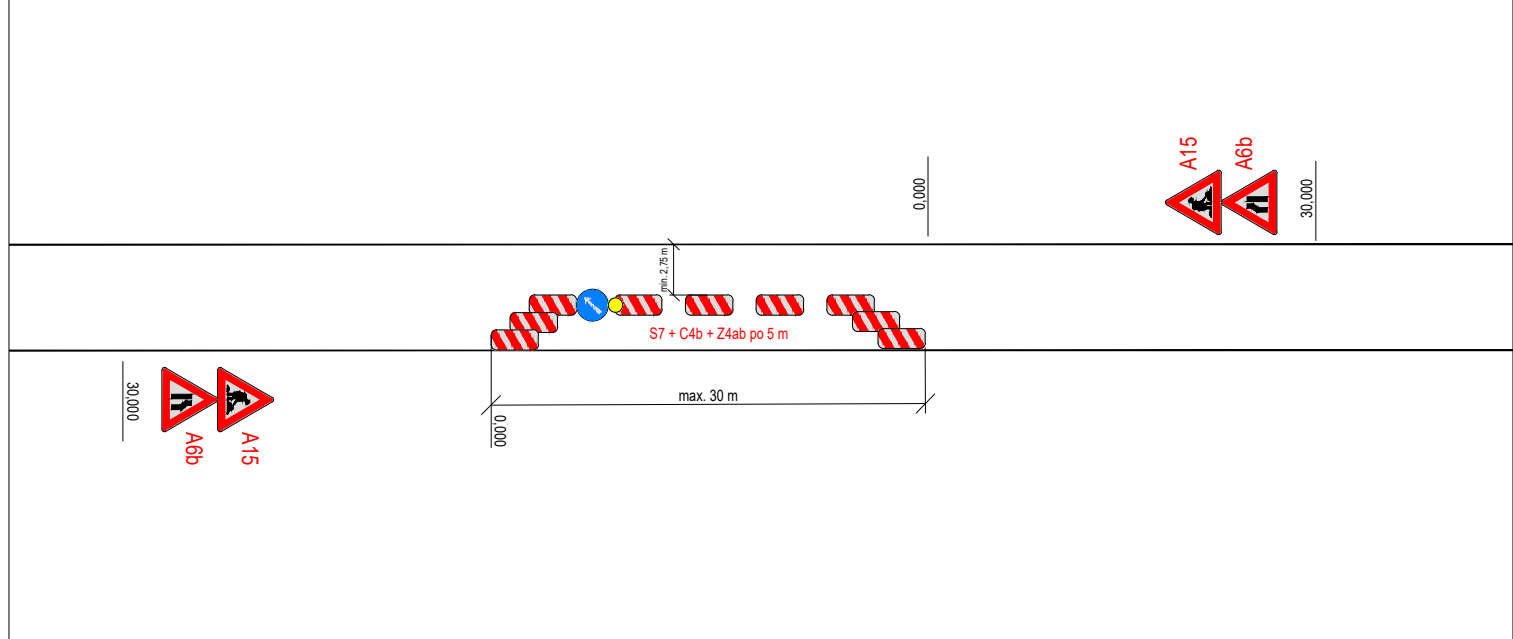
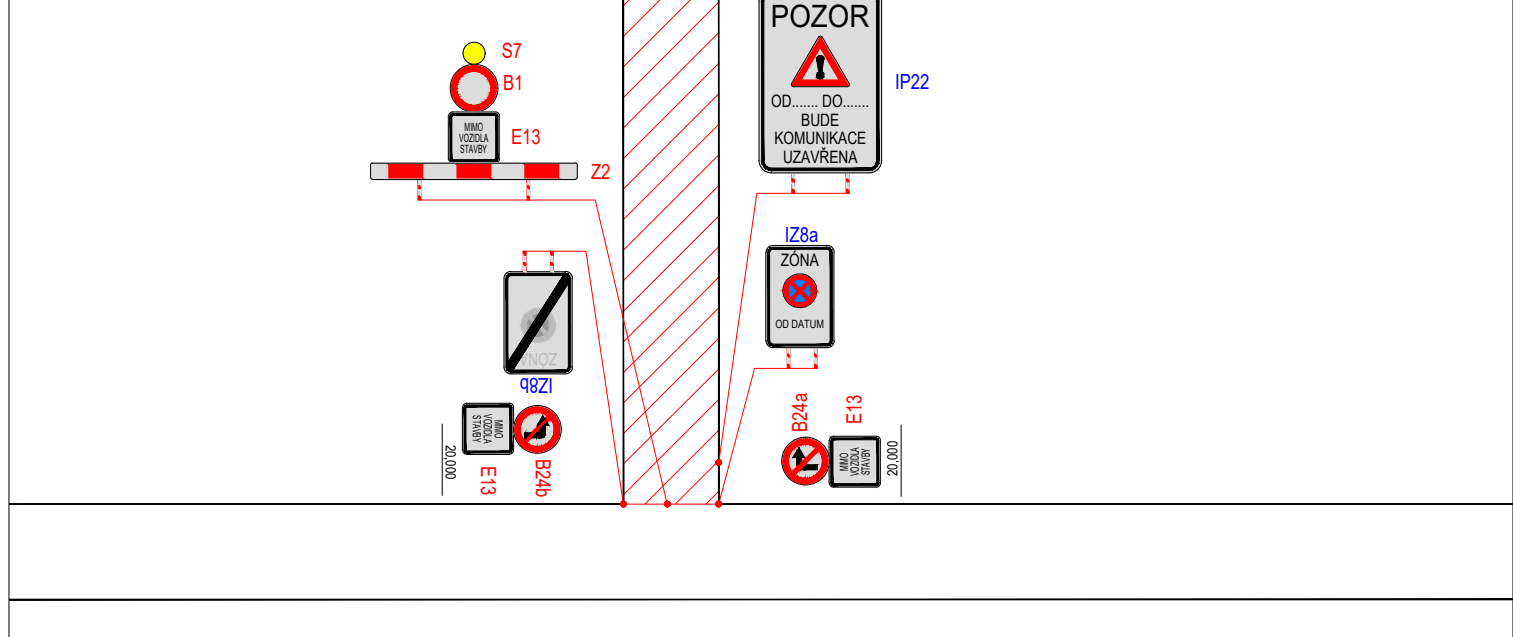


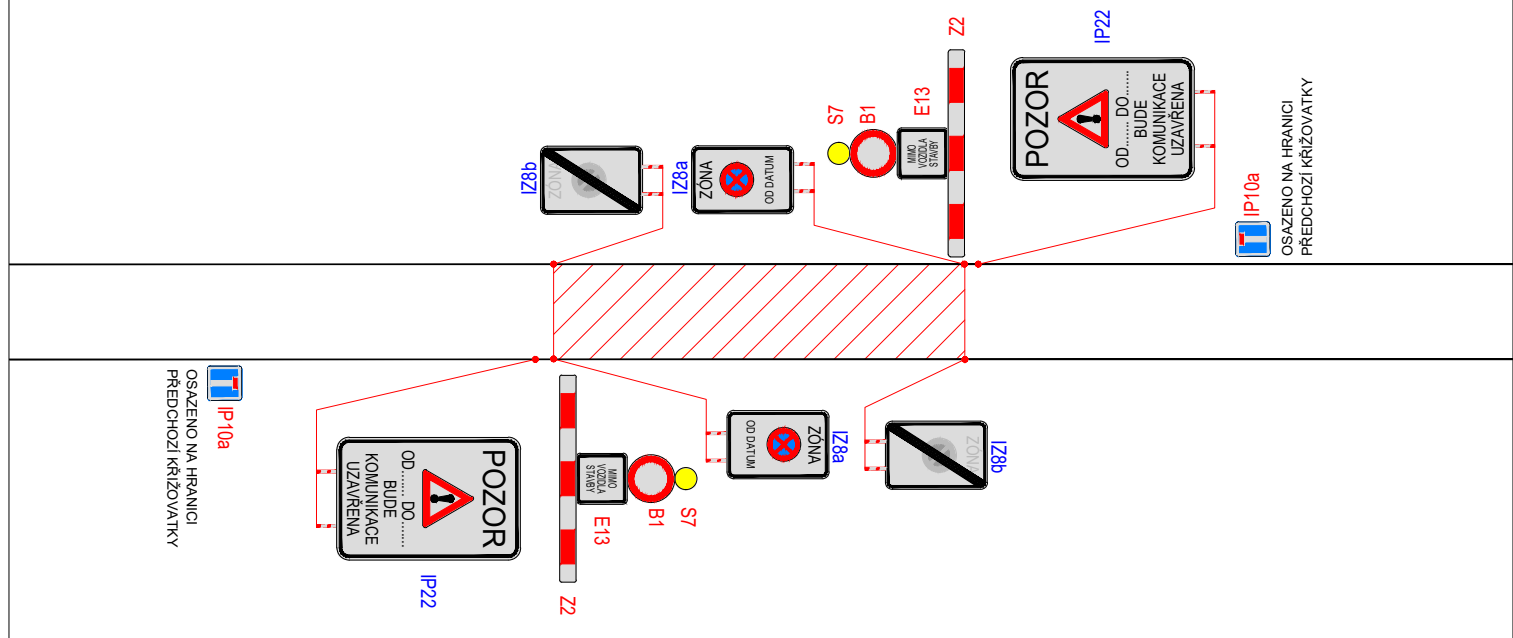
### SCHÉMA 1 - POSUVNÉ PRACOVNÍ MÍSTO



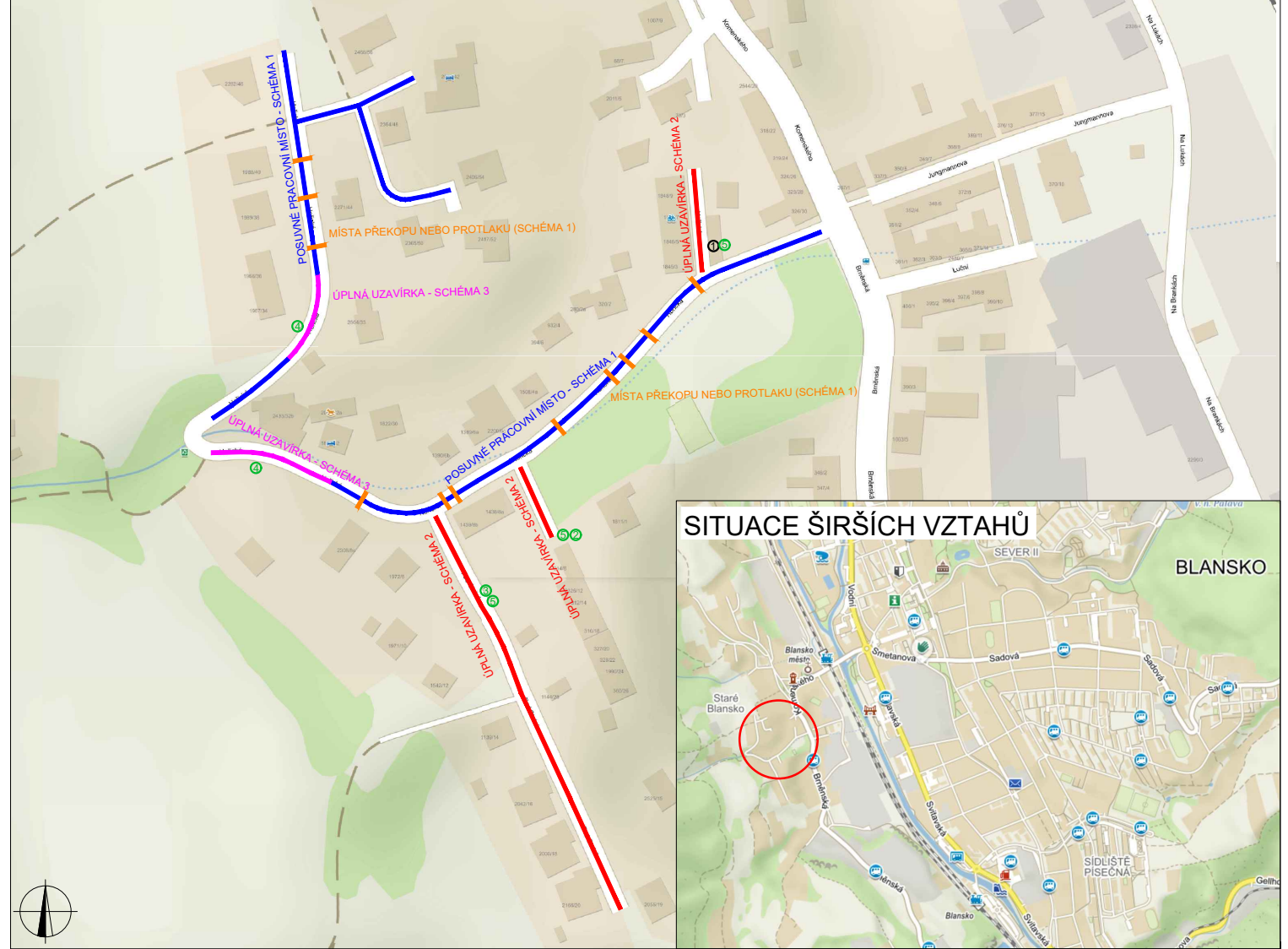
### SCHÉMA 2 - ÚPLNÁ UZAVÍRKA



### SCHÉMA 3 - ÚPLNÁ UZAVÍRKA



### SITUACE DIO - ROZDĚLENÍ ÚSEKŮ DLE SCHÉMAT PDZ



### PLATNOST DOKUMENTACE

POLICIE ČESKÉ REPUBLIKY - KŘP JMK - DP  
 Č.j.: KRPB - ..... / Č.j. - 2020 - 0600DI  
 Dle §25 zákona č. 13/1997 Sb.  
 Dle §77 zákona č. 361/2000 Sb.

PLATNOST TOHOTO VYJÁDRĚNÍ JE 1 ROK.

V ..... dne .....

V ..... dne .....

### LEGENDA

- TRVALÉ SVISLÉ DOPRAVNÍ ZNAČENÍ
- DOČASNĚ ZNEPLATNĚNÉ TRVALÉ DOPRAVNÍ ZNAČENÍ
- NAVRŽENÉ PŘECHODNÉ DOPRAVNÍ ZNAČENÍ
- NAVRŽENÉ PŘECHODNÉ DOPRAVNÍ ZNAČENÍ OSAZENÉ 7 DNI PŘEDEM
- OSAZENÍ PDZ DLE SCHÉMA 1
- OSAZENÍ PDZ DLE SCHÉMA 2
- OSAZENÍ PDZ DLE SCHÉMA 3
- MÍSTO PŘEKOPU/PROTLAKU

Použité dopravní značení bude v základní velikosti a v reflexním provedení tř.1

K návrhu dopravního značení bylo využito:  
 TP 65 Zásady pro dopravní značení na pozemních komunikacích  
 TP 66 Zásady pro označování pracovních míst na pozemních komunikacích, II.vydání



DoZBos s.r.o.  
 Otakara Kubína 17  
 680 01 Boskovice  
 Tel.: 723 660 675  
 E-mail: dozbos@dozbos.cz  
 www.dozbos.cz

VYPRACOVAL: Ing. Adam Ohera	KONTROLOVAL: Ing. Mgr. Josef Janík	DATUM: 2020/02	STUPEŇ:
NÁZEV VÝKRESU: REKO MS BLANSKO - HOŘICKÁ +1		OBJEKT:	
POZNÁMKA: REALIZACE PLYNOVODU		ČÍSLO VÝKRESU: 1	