

SCHÉMA Č.1
PRACOVNÍ MÍSTO V KOMUNIKACI

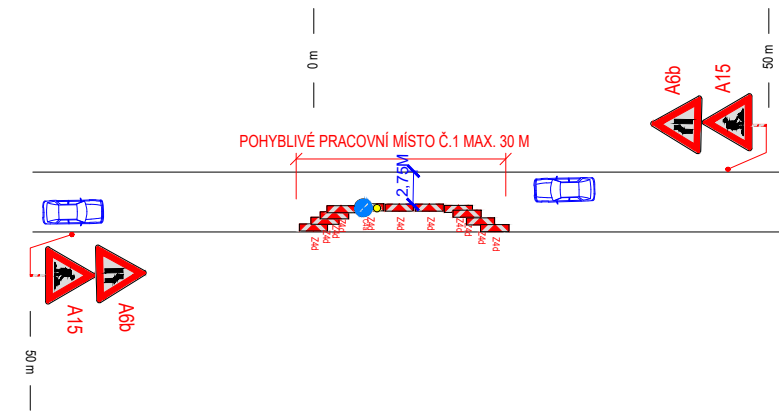
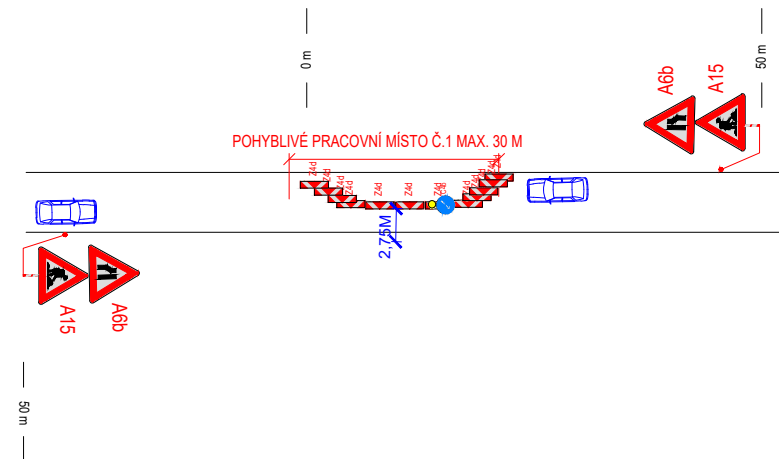


SCHÉMA Č.2
PRACOVNÍ MÍSTO V KOMUNIKACI



Použitě dopravní značení bude v základní velikosti a v reflexním provedení tř.1

K návrhu dopravního značení bylo využito:
TP 65 Zásady pro dopravní značení na pozemních komunikacích
TP 66 Zásady pro označování pracovních míst na pozemních komunikacích, II.vydání

LEGENDA

P6 TRVALÉ SVISLÉ DOPRAVNÍ ZNAČENÍ

P6 DOČASNĚ ZNEPLATNĚNÉ TRVALÉ DOPRAVNÍ ZNAČENÍ

P6 NAVRŽENÉ PŘECHODNÉ DOPRAVNÍ ZNAČENÍ

B28 NAVRŽENÉ PŘECHODNÉ DOPRAVNÍ ZNAČENÍ OSAZENO 7 DNÍ PŘED UZAVÍRKOU V DEN UZAVÍRKY ODSTRANĚNO

P22 NAVRŽENÉ PŘECHODNÉ DOPRAVNÍ ZNAČENÍ OSAZENO 7 DNÍ PŘED UZAVÍRKOU

ÚPLNÁ UZAVÍRKA KOMUNIKACE V PŘÍPADĚ DOKONČOVACÍCH PRACÍ OSAZENO POSUVNÉ PRAC. MÍSTO VIZ SCHÉMA Č.1 A Č.2

NAVRŽENÉ PŘECHODNÉ DOPRAVNÍ ZNAČENÍ DOPLNĚNO TEXT: OD 17:00 DO 7:00 HOD VJEZD REZIDENTŮM POVOLEN

SOUHLASÍME S PDZ, ZUK A UZAVÍRKOU.
V dne

DoZBos
dopravní značení

DoZBos s.r.o.
Otokara Kubína 17
680 01 Boskovice
Tel.: 723 660 675
E-mail: dozbos@dozbos.cz
www.dozbos.cz

VYPRACOVAL: Bc. Natálie Doláková	KONTROLOVAL: Ing. Mgr. Josef Janík	DATUM: 2021/02	STUPĚN:
INVESTOR:	OBJEKT:	REKO MS BLANSKO - ALEŠOVA	
NÁZEV VÝKRESU:	ČÍSLO VÝKRESU: 3		
POZNÁMKA:			