

SOUHLÁŠÍME S PDZ, ZUK A UZAVÍRKOU.
V dne

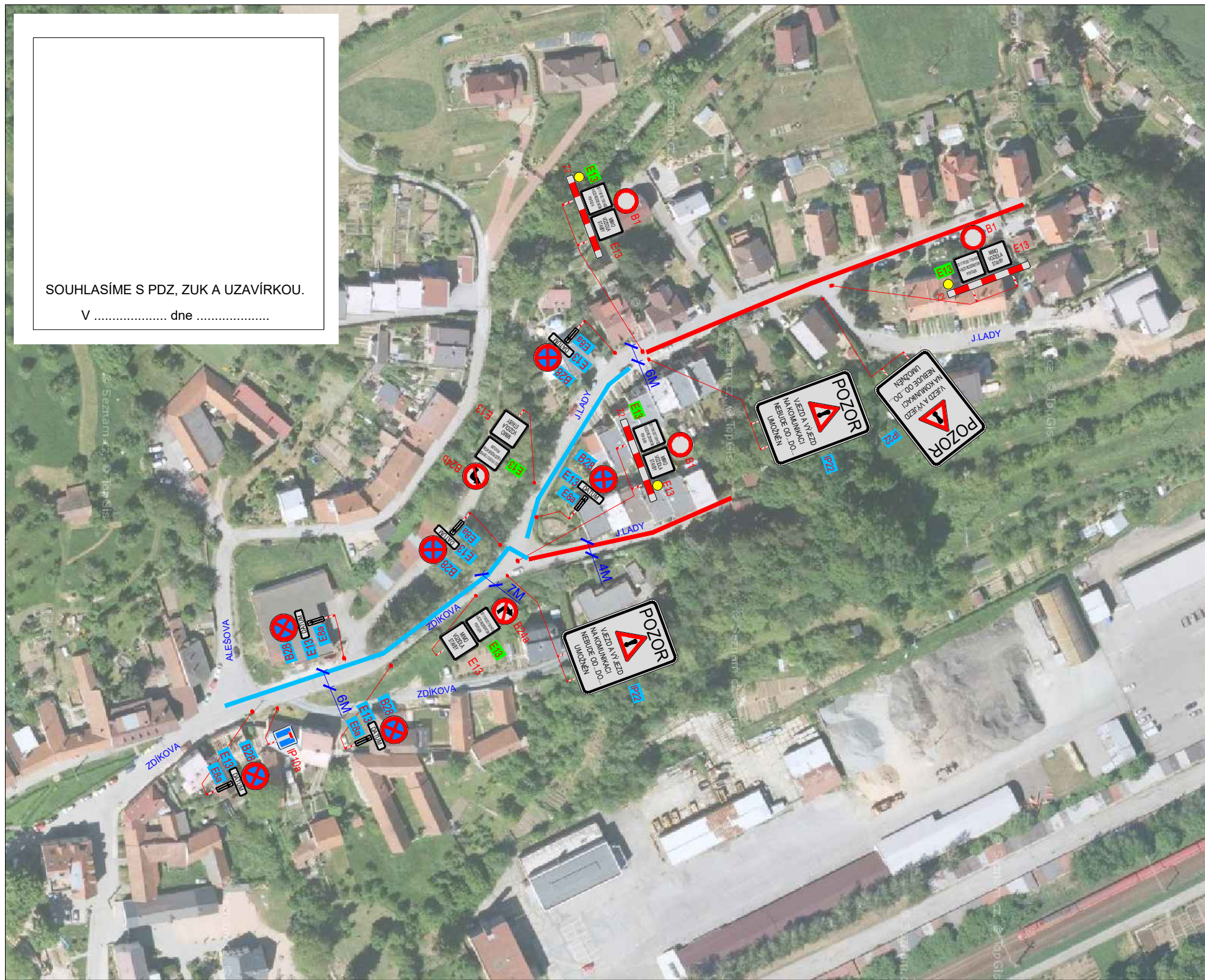


SCHÉMA Č. 4
PRACOVNÍ MÍSTO V KŘÍŽOVATCE

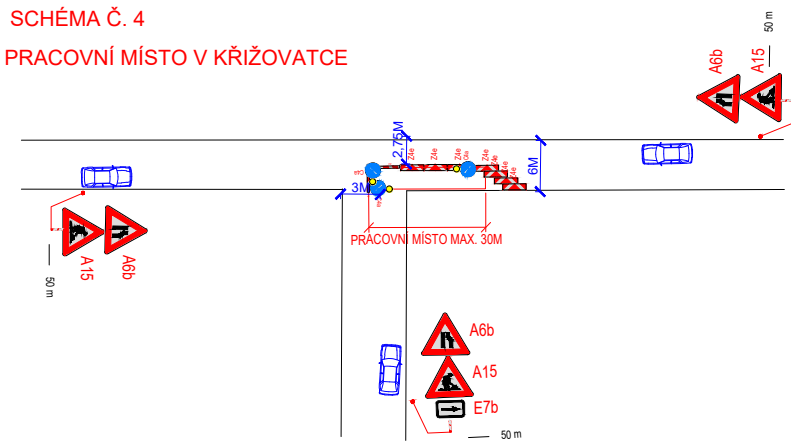


SCHÉMA Č. 5
PRACOVNÍ MÍSTO V KŘÍŽOVATCE

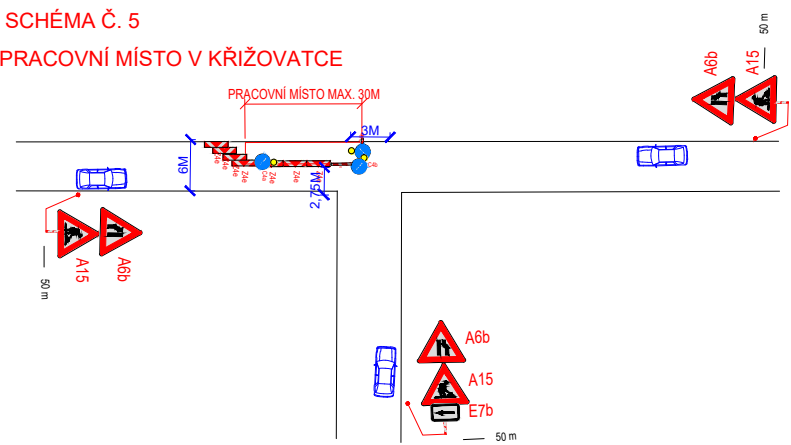
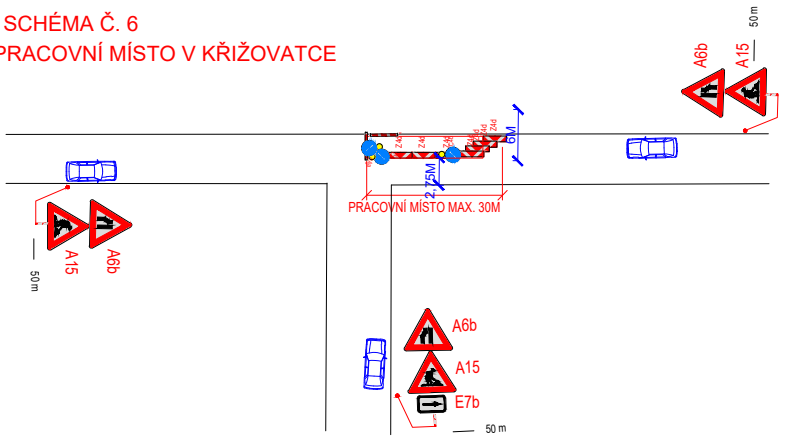


SCHÉMA Č. 6
PRACOVNÍ MÍSTO V KŘÍŽOVATCE



- LEGENDA**
- P6 TRVALÉ SVISLÉ DOPRAVNÍ ZNAČENÍ
 - P6 DOČASNÉ ZNEPLATNĚNÉ TRVALÉ DOPRAVNÍ ZNAČENÍ
 - P6 NAVRŽENÉ PŘECHODNÉ DOPRAVNÍ ZNAČENÍ
 - NAVRŽENÉ PŘECHODNÉ DOPRAVNÍ ZNAČENÍ OSAZENO 7 DNÍ PŘED UZAVÍRKOU V DOBĚ REALIZACE DANÉHO ÚSEKU
 - P22 NAVRŽENÉ PŘECHODNÉ DOPRAVNÍ ZNAČENÍ OSAZENO 7 DNÍ PŘED UZAVÍRKOU
 - POSUVNÉ PRAC. MÍSTO V KOMUNIKACI VIZ SCHÉMA Č.1 - Č.6 ZÁBOR PRO VÝKOPOVÉ PRÁCE
 - ÚPLNÁ UZAVÍRKA KOMUNIKACE
 - NAVRŽENÉ PŘECHODNÉ DOPRAVNÍ ZNAČENÍ DOPLNĚNO TEXT: OD 17:00 DO 7:00 HOD VJEZD REZIDENTŮM POVOLEN

SCHÉMA Č.1
PRACOVNÍ MÍSTO V KOMUNIKACI

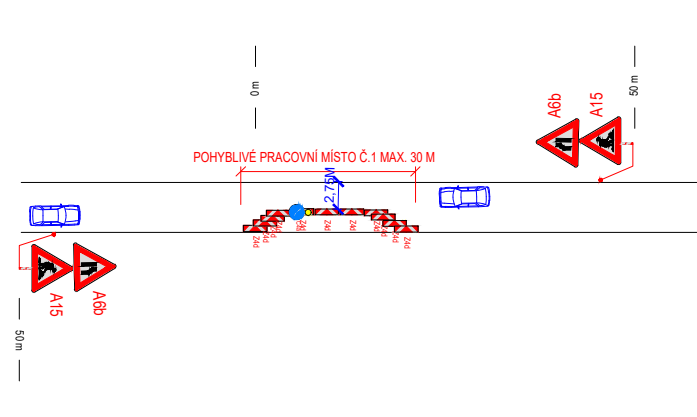


SCHÉMA Č.2
PRACOVNÍ MÍSTO V KOMUNIKACI

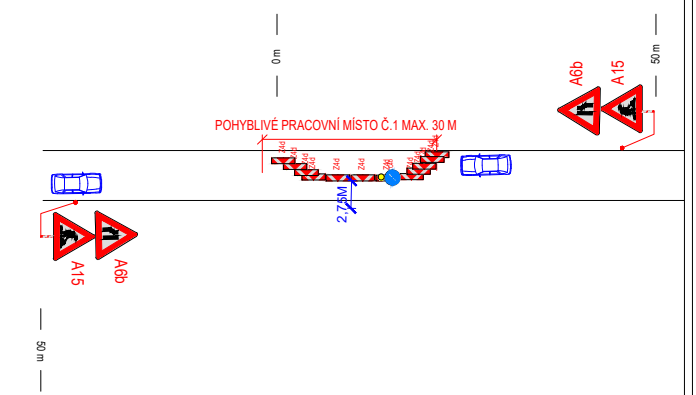
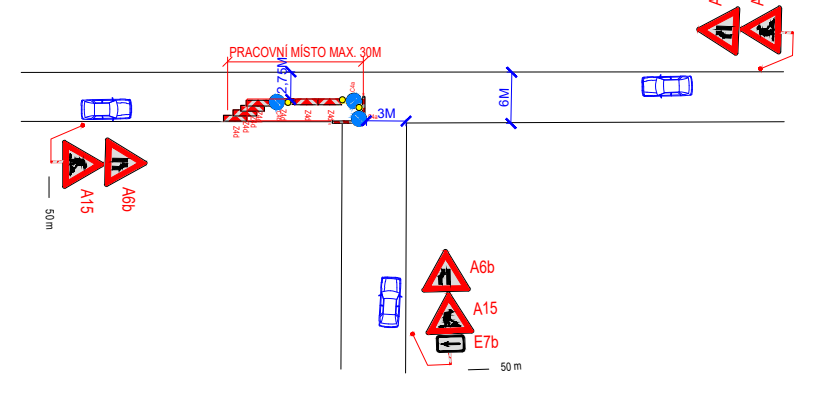


SCHÉMA Č.3
PRACOVNÍ MÍSTO V KŘÍŽOVATCE



Použité dopravní značení bude v základní velikosti a v reflexním provedení tř.1

K návrhu dopravního značení bylo využito:
TP 65 Zásady pro dopravní značení na pozemních komunikacích
TP 66 Zásady pro označování pracovních míst na pozemních komunikacích, II.vydání

DoZBos

dopravní značení

DoZBos s.r.o.
Otakara Kubína 17
680 01 Boskovice
Tel.: 723 660 675
E-mail: dozbos@dozbos.cz
www.dozbos.cz

VYPRACOVAL: Bc. Natálie Doláková	KONTROLOVAL: Ing. Mgr. Josef Janík	DATUM: 2021/02	STUPEŇ:
INVESTOR:	OBJEKT:	REKO MS BLANSKO - J.LADY	
NÁZEV VÝKRESU:	ČÍSLO VÝKRESU: 2		
POZNÁMKA:			