

SOUHLASÍME S PDZ, ZUK A UZAVÍRKOU.  
V ..... dne .....

SCHÉMA Č. 4  
PRACOVNÍ MÍSTO V KŘÍŽOVATCE

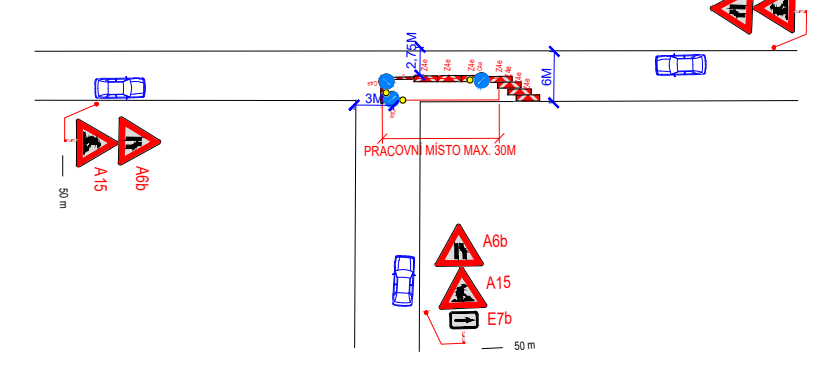


SCHÉMA Č. 5  
PRACOVNÍ MÍSTO V KŘÍŽOVATCE

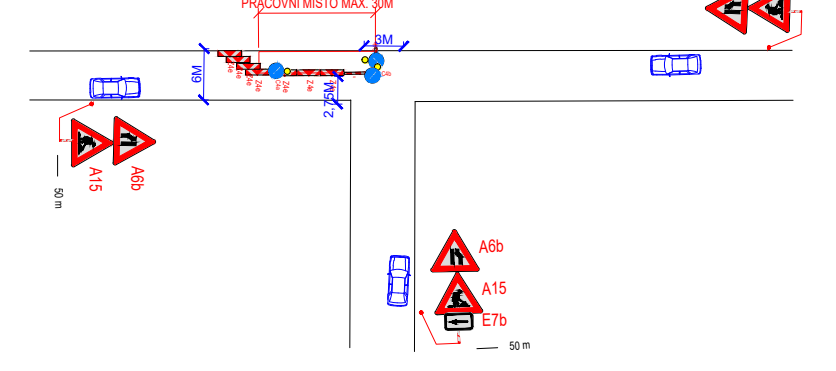
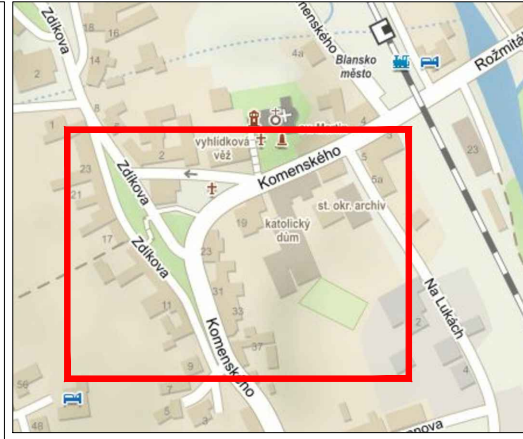
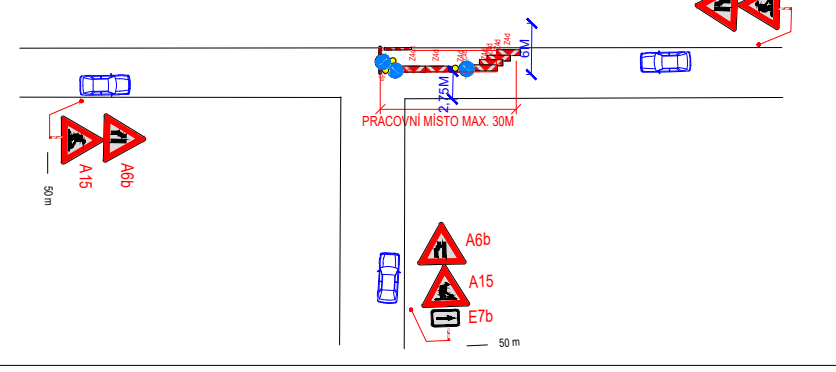


SCHÉMA Č. 6  
PRACOVNÍ MÍSTO V KŘÍŽOVATCE



LEGENDA

- P6 TRVALÉ SVISLÉ DOPRAVNÍ ZNAČENÍ
- P6 DOČASNĚ ZNEPLATNĚNÉ TRVALÉ DOPRAVNÍ ZNAČENÍ
- P6 NAVRŽENÉ PŘECHODNÉ DOPRAVNÍ ZNAČENÍ
- B28 NAVRŽENÉ PŘECHODNÉ DOPRAVNÍ ZNAČENÍ OSAZENO 7 DNÍ PŘED UZAVÍRKOU V DOBĚ REALIZACE DANÉHO ÚSEKU
- E13 NAVRŽENÉ PŘECHODNÉ DOPRAVNÍ ZNAČENÍ OSAZENO 7 DNÍ PŘED UZAVÍRKOU
- POSUVNÉ PRAC. MÍSTO V KOMUNIKACI VIZ SCHÉMA Č.1 - Č.6 ZÁBOR PRO VÝKOPOVÉ PRÁCE
- POSUVNÉ PRAC. MÍSTO V KOMUNIKACI VIZ SCHÉMA Č.1 - Č.6 ZÁBOR PRO DODÁVKU OSAZENO POUZE V PŘÍPADĚ POTŘEBY
- ÚPLNÁ UZAVÍRKA KOMUNIKACE
- ÚPLNÁ UZAVÍRKA CHODNÍKŮ
- NAVRŽENÉ PŘECHODNÉ DOPRAVNÍ ZNAČENÍ DOPLŇNĚNO TEXT: OD 17:00 DO 7:00 HOD VJEZD REZIDENTŮM POVOLEN

SCHÉMA Č.1  
PRACOVNÍ MÍSTO V KOMUNIKACI

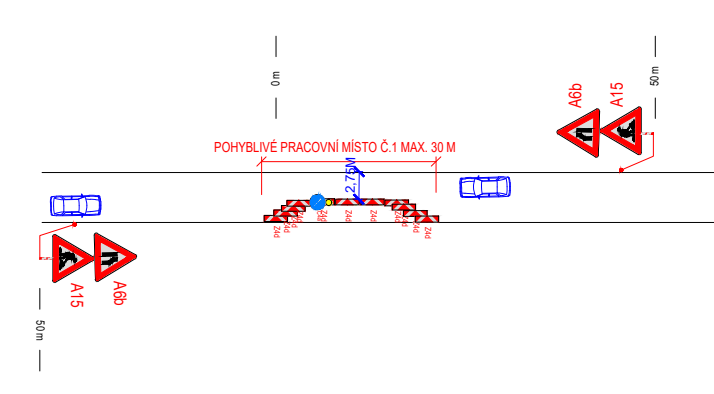


SCHÉMA Č.2  
PRACOVNÍ MÍSTO V KOMUNIKACI

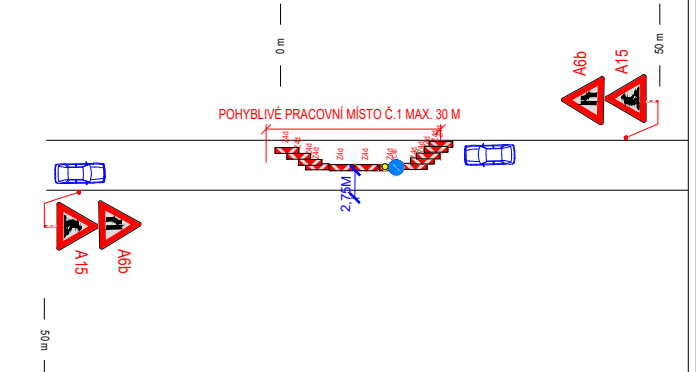
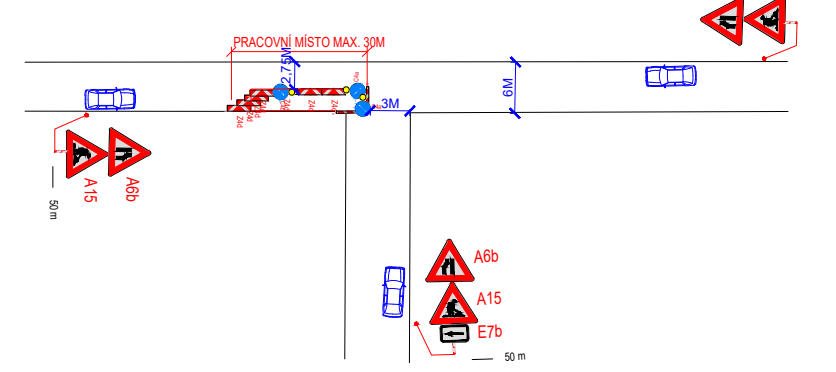


SCHÉMA Č.3  
PRACOVNÍ MÍSTO V KŘÍŽOVATCE



Použité dopravní značení bude v základní velikosti a v reflexním provedení tř.1

K návrhu dopravního značení bylo využito:  
TP 65 Zásady pro dopravní značení na pozemních komunikacích  
TP 66 Zásady pro označování pracovních míst na pozemních komunikacích, II.vydání

# DoZBos

dopravní značení

DoZBos s.r.o.  
Otakara Kubina 17  
680 01 Boskovice  
Tel.: 723 660 675  
E-mail: dozbos@dozbos.cz  
www.dozbos.cz

VYPRACOVAL: Bc. Natálie Doláková	KONTROLOVAL: Ing. Mgr. Josef Janík	DATUM: 2021/02	STUPEŇ:
INVESTOR:	OBJEKT:	REKO MS BLANSKO - ZDÍKOVA	
NÁZEV VÝKRESU:			
POZNÁMKA:	ČÍSLO VÝKRESU: 1		