



Český metrologický institut

Okružní 31, 638 00 Brno

www.cmi.cz

**Pracoviště:** Laboratoře primární metrologie, V Botanice 4, 150 72 Praha 5,  
oddělení akustiky a kinematiky – laboratoř rychloměrů.

## OVĚŘOVACÍ LIST č. 8012-OL-70121-25

**Datum vydání:** 20. února 2025



List 1 ze 2 listů

**Vlastník:** CAMEA, spol. s r.o., Karásek 2290/1m, 621 00 Brno – Řečkovice

**Zákazník:** CAMEA, spol. s r.o., Karásek 2290/1m, 621 00 Brno – Řečkovice

**Měřidlo:** Silniční rychloměr

**výrobce:**

CAMEA

**typ:**

UnicamVELOCITY 4

**výrobní číslo rychloměru:**

CAM23007009

**rozsah měření rychlosti:**

5 km·h<sup>-1</sup> až 250 km·h<sup>-1</sup>

**rok výroby:**

2024

**umístění rychloměru:**

Blansko – Lažánky, II/379

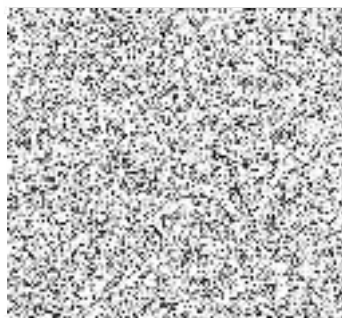
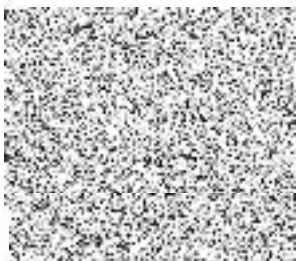
**Použité etalony:** Etalonový rychloměr typu TACHO-02, výrobce ČMI, v. č. 2, který byl umístěn v měřicím vozidle ČMI; návaznost na státní etalon délky a času.

**Podmínky měření:** Teplota okolí : ( 0 ± 1 ) °C

**Místo ověření:** Blansko – Lažánky, II/379, obousměrně.

**Datum zkoušky:** 20. února 2025

**Ověření provedl:**



**zástupce ředitele ČMI LPM Praha:**



**Metoda měření:** Dle opatření obecné povahy č. 0111-OOP-C005-09.

**Výrok o výsledku:** Měřidlo má požadované metrologické vlastnosti stanovené opatřením obecné povahy č. 0111-OOP-C005-09.

Ověření je provedeno vystavením tohoto ověřovacího listu a opatřením měřidla úředními značkami na místech určených v certifikátu o schválení typu měřidla č. 0111-CS-C026-15 ze dne 5.10.2015.

Doba platnosti ověření rychloměru končí dne: **19. února 2026**

Doba platnosti ověření je stanovena vyhláškou č. 345/2002 Sb., ve znění pozdějších předpisů. Platnost ověření zaniká v případech uvedených v § 7 odst. 2 vyhlášky č. 262/2000 Sb., ve znění pozdějších předpisů.

Konec ověřovacího listu.

