

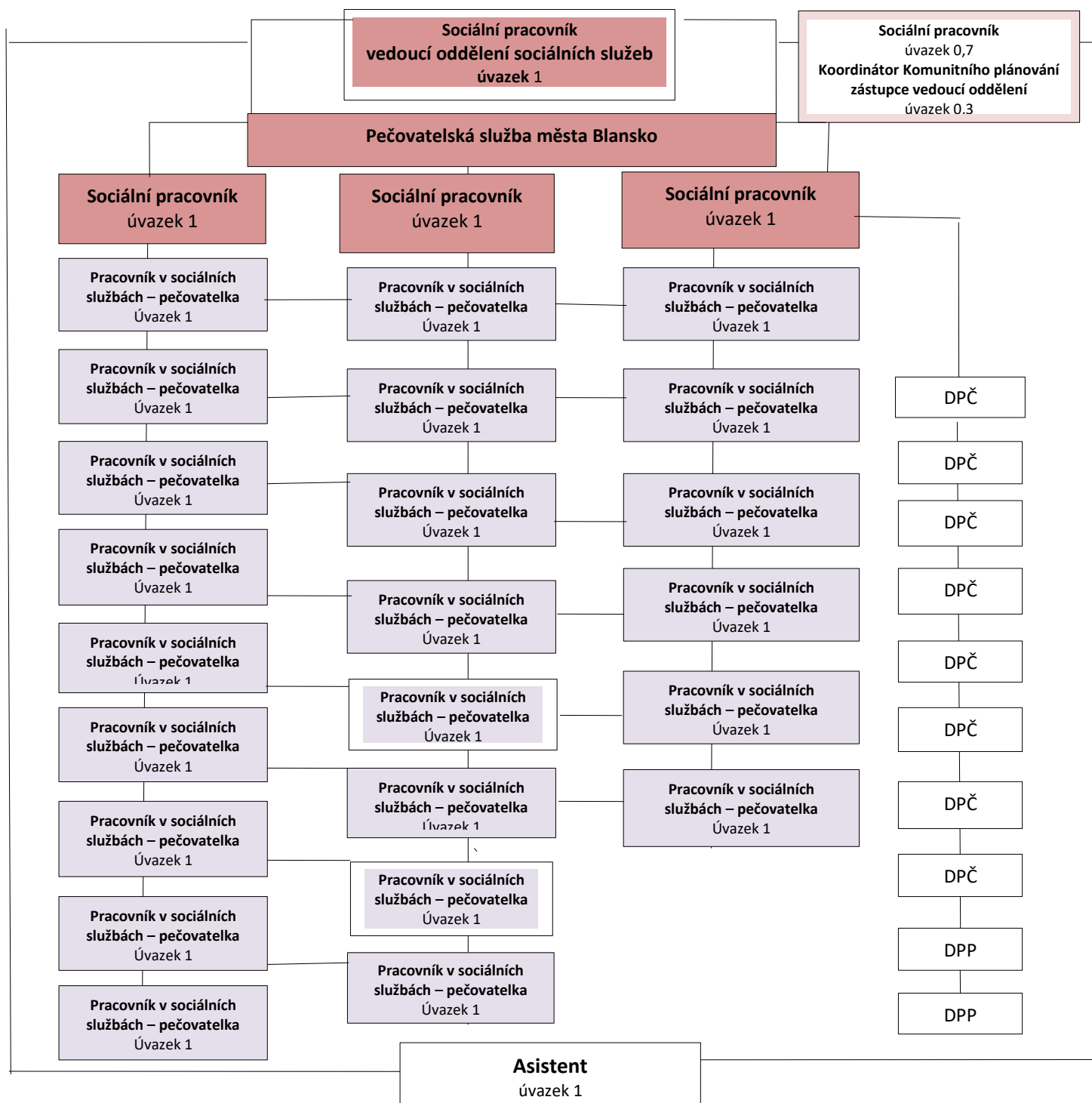
NÁZEV POSKYTOVATELE: město **Blansko**, nám. Svobody 32/3, 678 01 Blansko
 DRUH POSKYTOVANÉ SLUŽBY: **Pečovatelská služba**
 NÁZEV A MÍSTO ZAŘÍZENÍ POSKYTOVANÉ SOCIÁLNÍ SLUŽBY: **Pečovatelská služba města Blansko, nám. Republiky 1316/1, Blansko**

Platnost od 01. 02. 2022

ORGANIZAČNÍ STRUKTURA POSKYTOVATELE

Pečovatelská služba města Blansko je zařazena do organizační struktury Městského úřadu Blansko, odboru sociálních věcí, oddělení sociálních služeb.

Grafické znázornění organizační struktury poskytovatele



Pečovatelská služba města Blansko **30,5 celkem**
úvazků

Pracovníci v přímé péči celkem úvazků: **29,5**

1 sociální pracovník -vedoucí oddělení sociálních služeb -- úvazek 1,0
3 sociální pracovníci- úvazek 3,0
23 pracovníků v sociálních službách – pečovatelka - HPP úvazek 23,0
10 pracovníků v sociálních službách (DPČ,DPP) - přepočtený úvazek 2,5

Pracovníci v nepřímé péči celkem úvazků: **1**

1 asistent – úvazek 1,0

Požadavky na vzdělání, popis pracovních pozic

➤ **vedoucí oddělení, zástupce vedoucí oddělení** – vysokoškolské vzdělání
Zodpovídá za chod oddělení a koncepční stránku pracoviště, kvalitu služby, propagaci, ekonomické a organizačně správní úkoly vyplývající ze začlenění do struktury odboru sociálních věcí, oddělení sociálních služeb. Poskytuje sociálně právní poradenství, konzultace včetně návrhů na řešení sociálně právních problémů, realizuje systémové projekty v oblasti makro praxe v sociální práci, monitoruje potřeby v oblasti sociálních služeb, spolupracuje s obecními úřady a dalšími subjekty, vykonává další popisem práce vymezenou činnost. Provádí náročnou metodickou a specializovanou činnost se zaměřením na jednotlivce, rodiny a skupiny osob se zvýšeným rizikem sociálního vyloučení nebo vzniku problémů v osobním a sociálním vývoji.

➤ **sociální pracovník** - vyšší odborné, vysokoškolské vzdělání
Vykonává sociální šetření, zpracovává a aktualizuje standardy a metodiky sociální služby, statistickou evidenci a výkaznictví. Zabezpečuje vedení dokumentace a proces individuálního plánování, zajišťuje agendu související s poskytováním a plánováním služby, kontroluje a metodicky vede pečovatelky při poskytování pečovatelské služby, včetně řešení sociálně právních problémů, spolupracuje s rodinami, vedoucími pracovníky, se zdravotnickými zařízeními, úřady práce, obecními úřady a dalšími subjekty. Vykonává popisem práce vymezenou činnost. V rámci výkonu sociální práce zajišťuje poradenství vedoucí k řešení nepříznivé sociální situace a k sociálnímu začleňování.

➤ **pracovník v sociálních službách** (pečovatelka) - základní nebo střední vzdělání doplněné akreditovaným kvalifikačním kurzem, dalšími specializační kurzy.
Provádí úkony pečovatelské služby u mobilních a imobilních klientů, zajišťuje komplexní péči o jejich domácnost. Provádí pečovatelské úkony v péči o děti a dospělé osoby. Poskytuje klientům přímou obslužnou péči, podporuje jejich soběstačnost, nácvik jednoduchých denních činností a poskytuje pomoc při osobní hygieně a oblékání. Vede individuální záznamy o průběhu sociální služby, s klientem individuálně plánuje. Provádí sociálních depistáž a pod vedením sociálního pracovníka, poskytuje pomoc a podporu pro udržení sociálních kontaktů. Spolupracuje s rodinou klienta, sociálními pracovníky, vedoucími

pracovníky, koordinuje ve spolupráci se sociálními pracovníky činnosti a pomoc v zájmu klienta, provádí další popisem práce vymezenou činnost.

Předpokladem k výkonu povolání u všech výše uvedených pozic je způsobilost k právním úkonům, bezúhonnost, zdravotní a odborná způsobilost v souladu se zákonem č. 108/2006 Sb., o sociálních službách, ve znění pozdějších předpisů.

➤ **asistent** - středoškolské, vyšší odborné vzdělání

Zajišťuje koordinaci a spolupráci všech subjektů, administrativně-ekonomickou činnost služby, zajišťuje vzdělávání zaměstnanců, evidenci, archivaci a další popisem práce vymezenou činnost.

➤ **pracovníci na dohody (DPČ, DPP)** - výpomoc v Pečovatelské službě města Blansko, výpomoc v období čerpání řádné dovolené, krátkodobé nemoci. Vykonávají příležitostné a časově omezené pracovní činnosti pod dohledem pověřených pracovníků.

Požadavky na další vzdělávání pracovníků pečovatelské služby

Pracovníci pečovatelské služby absolvují vzdělání v souladu se zákonem č 108/2006 Sb., o sociálních službách, ve znění pozdějších dle vzdělávacích plánů a Směrnice Vzdělávání zaměstnanců města Blansko.

Účastní se odborných seminářů, mají možnost využívat nabídky vzdělávání zajišťovaného zaměstnavatelem i odbornými asociacemi.

Sociální pracovníci se průběžně vzdělávají v akreditovaných kurzech, na seminářích a odborných konferencích pořádaných odbornými asociacemi a ostatními profesními organizacemi, mají povinni absolvovat vzdělávání úředníků, zkoušky zvláštní odborné způsobilosti dle zákona č. 312/2002 Sb., o úřednících územních samosprávných celků.

Pečovatelky se vzdělávají v akreditovaných kurzech a na seminářích pořádaných odbornými asociacemi a ostatními profesními organizacemi.

Všichni zaměstnanci prochází supervizí za účelem podpory zlepšování kvality služby.