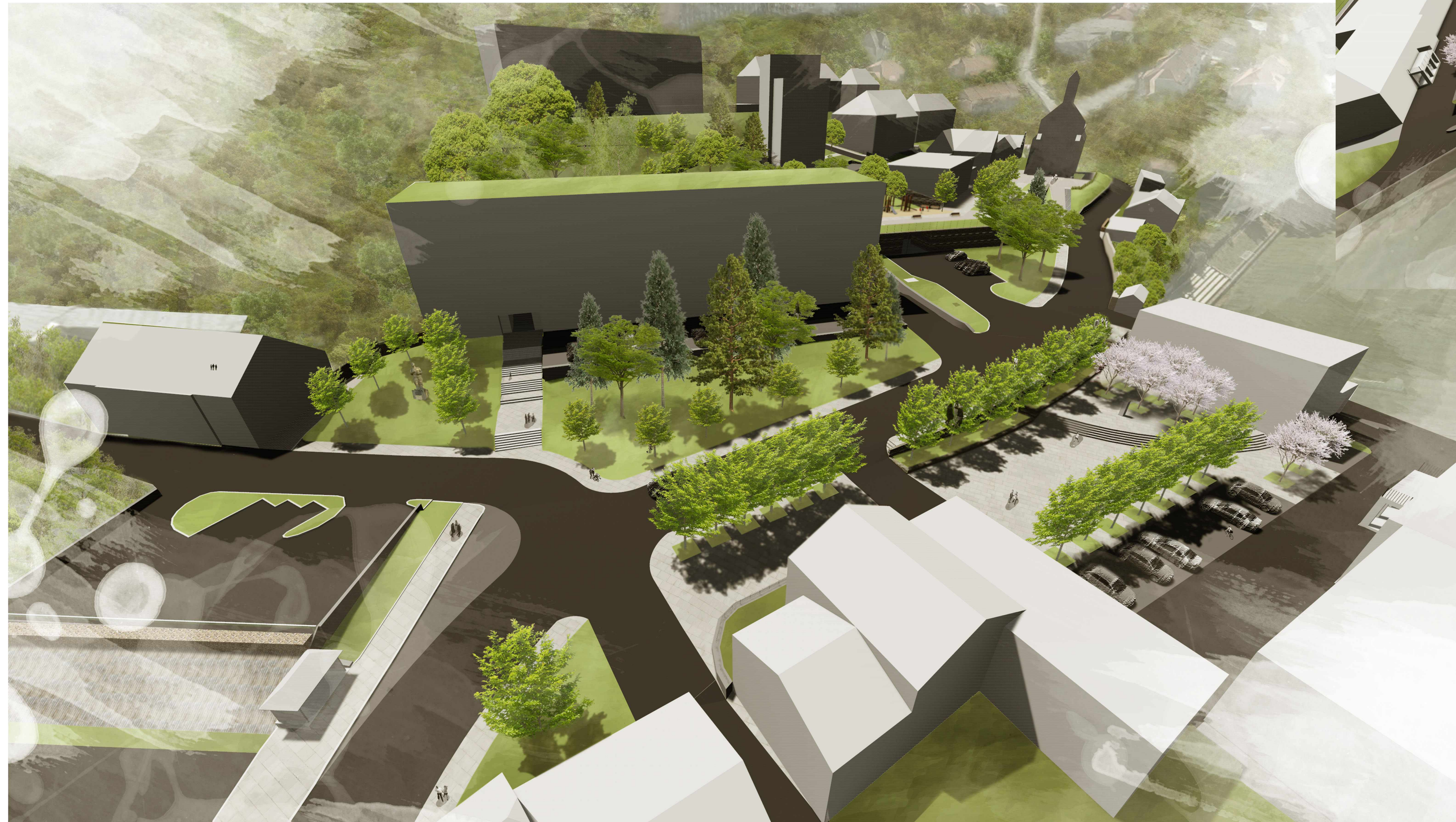



**ÚZEMNÍ STUDIE US1/3
SMETANOVO NÁMĚSTÍ A JEHO OKOLÍ
ADAMOV
PTAČÍ PERSPEKTIVA**



ÚZEMNÍ STUDIE ÚS1/3 SMETANOVO NÁMĚSTÍ A OKOLÍ ADAMOV 2019	
GRAFICKÁ ČÁST	
Objednatel: Město Adamov	Pořizovatel: Městský úřad Blansko
Zhotovitel: Institut regionálních informací, s.r.o. 	Autorizační razítko
Osoba oprávněná podle zvláštního právního předpisu k projektové činnosti ve výstavbě: Ing. arch. Michal Hadlač	
Projektanti: Ing. Ondřej Remes Ing. Radek Kvasnica Ing. Nikola Bláhová Mgr. Jakub Kura	
PTAČÍ PERSPEKTIVA	
B8	