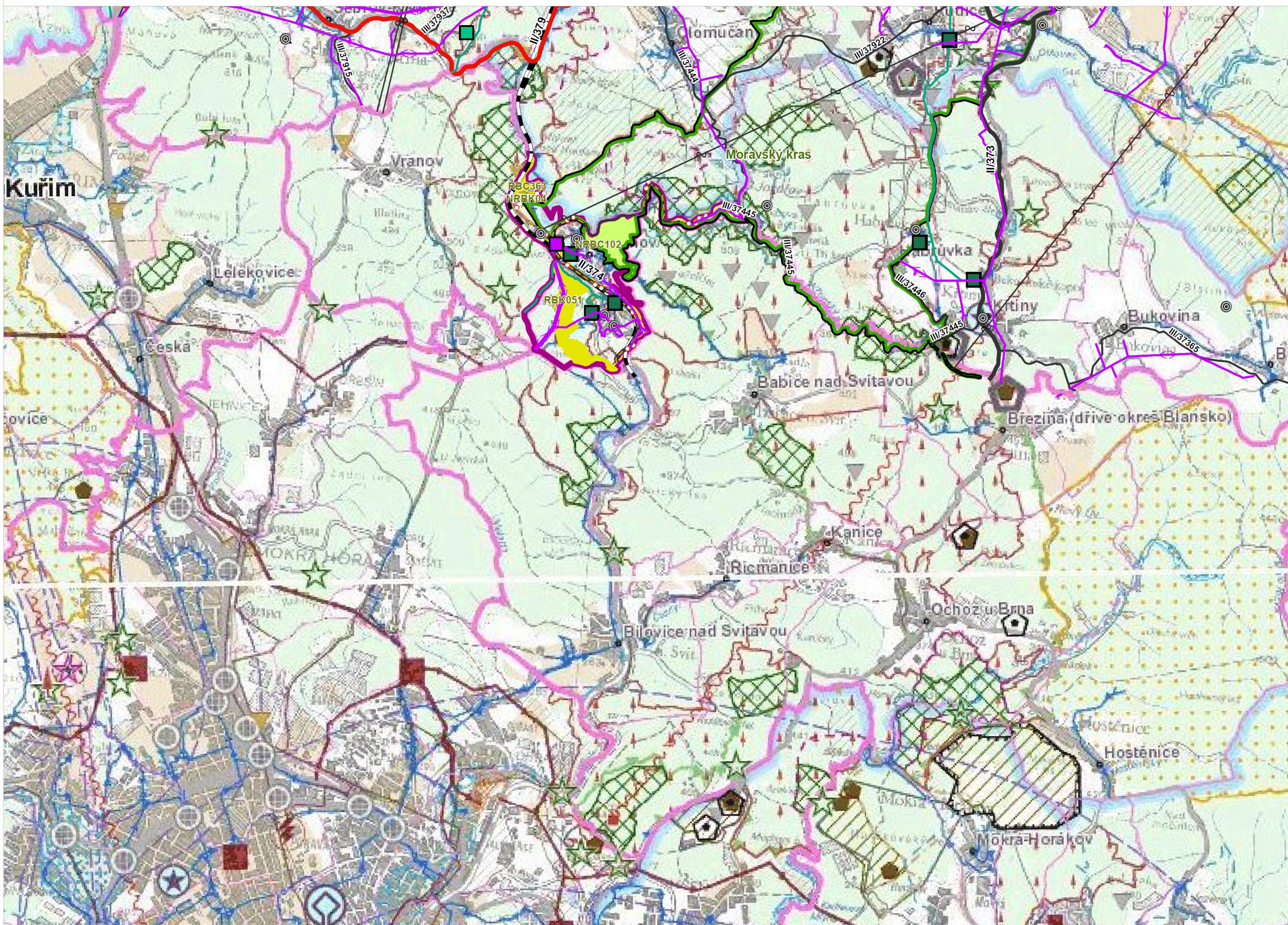


ÚZEMNÍ PLÁN ADAMOV

VÝKRES ŠIRŠÍCH VZTAHŮ



ZÁKLADNÍ ČLENĚNÍ ÚZEMÍ

stav návrh

Hranice řešeného území - shodné s hranicemi obce

DOPRAVNÍ INFRASTRUKTURA

Silniční doprava

Silnice II. třídy
 Silnice III. třídy

Železniční doprava

Železniční dráha celostátní

Doprava ostatní

Cyklotrasa

TECHNICKÁ INFRASTRUKTURA

Energetika

Rozvodna
 Nadzemní elektrické vedení velmi vysokého napětí 110 kV
 Nadzemní elektrické vedení vysokého napětí 22 kV
 Regulační stanice vysokotlakého plynovodu
 Stanice katodové ochrany
 Vysokotlaký plynovod

Radiokomunikace a telekomunikace

Elektronické komunikační vysílací zařízení
 Zařízení radiových směrových spojů
 Radioreléová trasa

OCHRANA PŘÍRODY A KRAJINY

Chráněná krajinná oblast
 Nadregionální ÚSES
 Regionální ÚSES



ZÁZNAM O ÚČINNOSTI

Správní orgán, který územní plán vydal:
Zastupitelstvo obce Adamov

Číslo jednací:

Datum vydání:

Datum nabytí účinnosti:

Pořizovatel: **MěÚ Blansko, Odbor Stavební úřad,
 Oddělení územního plánování a regionálního rozvoje**

Oprávněná úřední osoba pořizovatele:
Ing. arch. Jiří Kouřil, vedoucí oddělení

Podpis:

Razítko:

Podkladová mapa: ÚAP JMK; A.2 VÝKRES LIMITŮ VYUŽITÍ ÚZEMÍ M 1 : 100 000, 2011

ÚZEMNÍ PLÁN ADAMOV

Objednatel: **Město Adamov**

Pořizovatel: **Městský úřad Blansko**

Zhotovitel: **Institut regionálních informací, s.r.o. IRI**

Oprávněný zástupce: **Ing. Milada Kadlecová**

Hlavní projektant: **Ing. arch. Michal Hadlač**

Číslo autorizace: **03 497**

Zodpovědný projektant: **Ing. arch. Martina Kabelková**

Projektant ÚSES: **Ing. Petra Šalapková**

VÝKRES ŠIRŠÍCH VZTAHŮ

Měřítko
 1 : 50 000

D.3



EVROPSKÁ UNIE
 EVROPSKÝ FOND PRO REGIONÁLNÍ ROZVOJ
 ŠANCE PRO VÁŠ ROZVOJ

