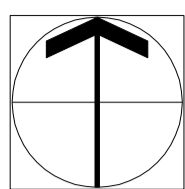


BLANSKO

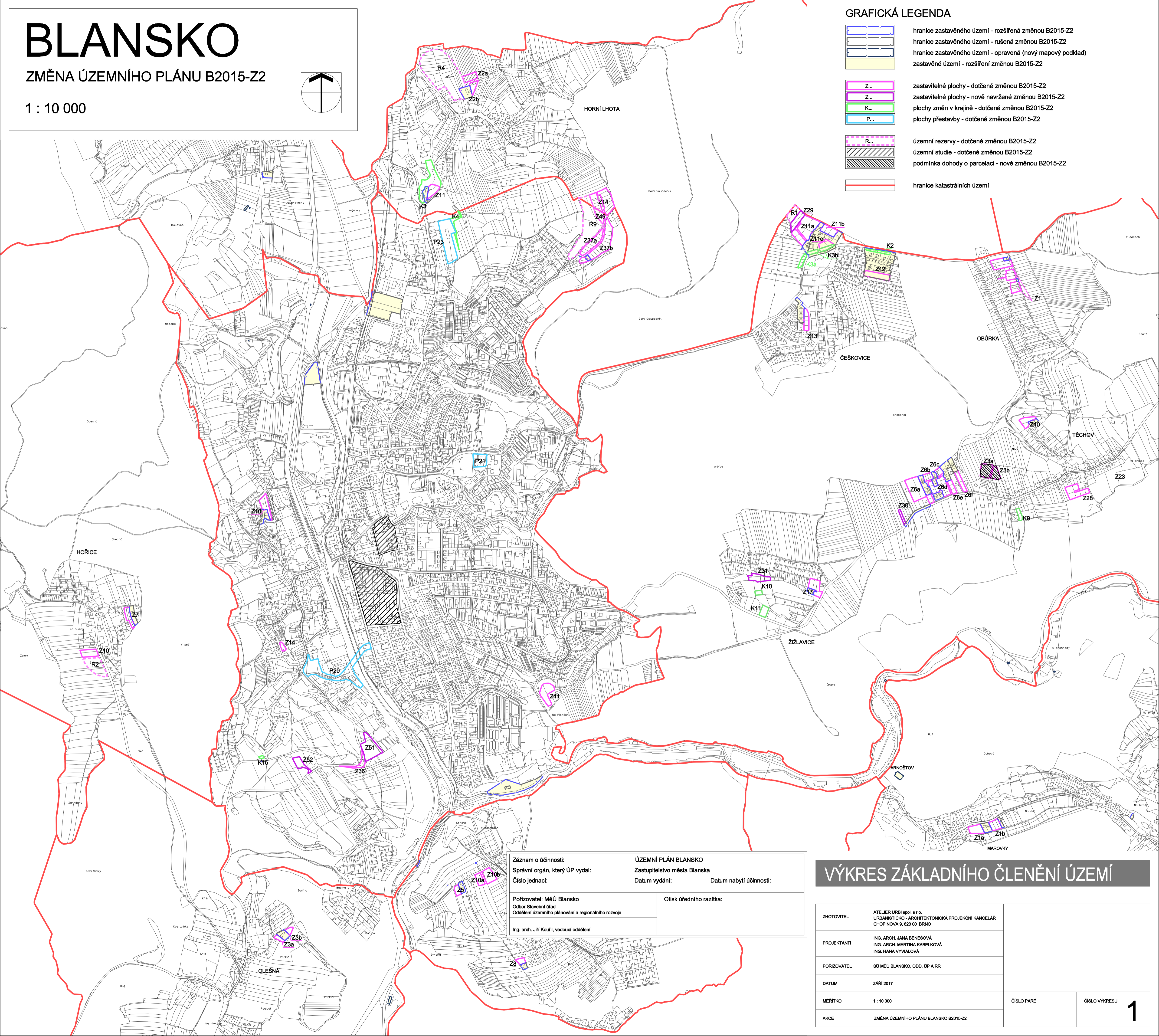
ZMĚNA ÚZEMNÍHO PLÁNU B2015-Z2

1 : 10 000



GRAFICKÁ LEGENDA

-  hranice zastavěného území - rozšířená změnou B2015-Z2
-  hranice zastavěného území - rušená změnou B2015-Z2
-  hranice zastavěného území - opravená (nový mapový podklad)
-  zastavěné území - rozšíření změnou B2015-Z2
-  Z... zastavitelné plochy - dotčené změnou B2015-Z2
-  Z... zastavitelné plochy - nově navržené změnou B2015-Z2
-  K... plochy změn v krajině - dotčené změnou B2015-Z2
-  P... plochy přestavby - dotčené změnou B2015-Z2
-  R... územní rezervy - dotčené změnou B2015-Z2
-  územní studie - dotčené změnou B2015-Z2
-  podmínka dohody o parcelaci - nově změnou B2015-Z2
-  hranice katastrálních území



Záznam o účinnosti:	ÚZEMNÍ PLÁN BLANSKO	
Správní orgán, který ÚP vydal:	Zastupitelstvo města Blansko	Datum nabytí účinnosti:
Číslo jednací:	Datum vydání:	
Pořizovatel: MěÚ Blansko Odbor Stavební úřad Oddělení územního plánování a regionálního rozvoje	Otisk úředního razítka:	
Ing. arch. Jiří Kouřil, vedoucí oddělení		

VÝKRES ZÁKLADNÍHO ČLENĚNÍ ÚZEMÍ

ZHOTOVITEL	ATELIER URBI spol. s r.o. URBANISTICKO - ARCHITECTONICKÁ PROJEKČNÍ KANCELÁŘ CHOPINOVA 9, 623 00 BRNO		
PROJEKTANTI	ING. ARCH. JANA BENEŠOVÁ ING. ARCH. MARTINA KABELKOVÁ ING. HANA VYVÁLOVÁ		
POŘIZOVATEL	SÚ MĚÚ BLANSKO, ODD. ÚP A RR		
DATUM	ZÁŘÍ 2017		
MĚŘÍTKO	1 : 10 000	ČÍSLO PARÉ	ČÍSLO VÝKRESU
AKCE	ZMĚNA ÚZEMNÍHO PLÁNU BLANSKO B2015-Z2		1