

# BÝKOVICE

## ÚZEMNÍ PLÁN OBCE

### VYMEZENÍ PLOCH PRO VEŘEJNĚ PROSPĚŠNÉ STAVBY

#### VEŘEJNĚ PROSPĚŠNÉ STAVBY

##### NOVÉ STAVBY

- |  |  |                                 |
|--|--|---------------------------------|
|  | 1 občanská vybavenost (obchod, veřejně prospěšné služby)                 | etapa výstavby:<br>I. etapa     |
|  | 2 občanská vybavenost (obchod, veřejně prospěšné služby)                 | II. etapa                       |
|  | 3 rekreace (výletišť, hřiště)  | I. etapa                        |
|  | 4 rekreace (rekreační areál: koupaliště, hřiště, šatny, WC, občerstvení) | I. etapa                        |
|  | 5 rybník   | II. etapa                       |
|  | 6 rychlostní silnice R 43  | II. – III. etapa                |
|  | 8 místní komunikace obslužné   | dle výst. v jednotl. lokalitách |
|  | 9 místní komunikace zklidňené  | dle výst. v jednotl. lokalitách |
|  | 10 účelové komunikace  | dle výst. v jednotl. lokalitách |
|  | 11 chodníky  | I. – II. etapa                  |
|  | 12 parkoviště (u rekreačního areálu a u výletišť)                        | I. – II. etapa                  |
|  | 13 cyklistické trasy   | I. – II. etapa                  |
|  | 14 trafostanice  | I. etapa                        |
|  | 15 elektrické nadzemní vedení VN   | I. – II. etapa                  |
|  | 16 elektrické kabelové vedení NN   | dle výst. v jednotl. lokalitách |
|  | 18 čistírna odpadních vod  | I. – II. etapa                  |
|  | 19 čerpací stanice splaškových vod                                       | I. – II. etapa                  |
|  | 20 řady gravitační splaškové kanalizace                                  | dle výst. v jednotl. lokalitách |
|  | 21 řady tlakové splaškové kanalizace                                     | dle výst. v jednotl. lokalitách |
|  | 22 příkopy pro odvedení povrchových vod                                  | I. – II. etapa                  |

#### NOVÉ STAVBY PRO DOPLNĚNÍ STÁVAJÍCÍ TECHNICKÉ INFRASTRUKTURY

- |  |  |                                 |
|--|--|---------------------------------|
|  | R1 vodovodní řady  | dle výst. v jednotl. lokalitách |
|  | R2 plynovodní řady NTL   | dle výst. v jednotl. lokalitách |
|  | R3 řady dešťové kanalizace (včetně vpustí, lapačů splavenin a propustků) | dle výst. v jednotl. lokalitách |

Plochy veřejně prospěšných staveb (včetně tras dopravní a technické infrastruktury) jsou vymezeny pouze rámcově, přesná lokalizace jednotlivých staveb je možná až na základě územního řízení.

#### Etapizace výstavby a změn v území

- |            |              |
|------------|--------------|
| I. etapa   | do roku 2010 |
| II. etapa  | do roku 2020 |
| III. etapa | po roce 2020 |

#### VYMEZENÍ PLOCH PRO ASANACE A ASANAČNÍ ÚPRAVY

Plochy pro asanace a asanační úpravy územní plán nevymezuje.

### 6 VEŘEJNĚ PROSPĚŠNÉ STAVBY A ASANAČNÍ ÚPRAVY 1 : 5000

#### SCHVALOVACÍ DOLOŽKA

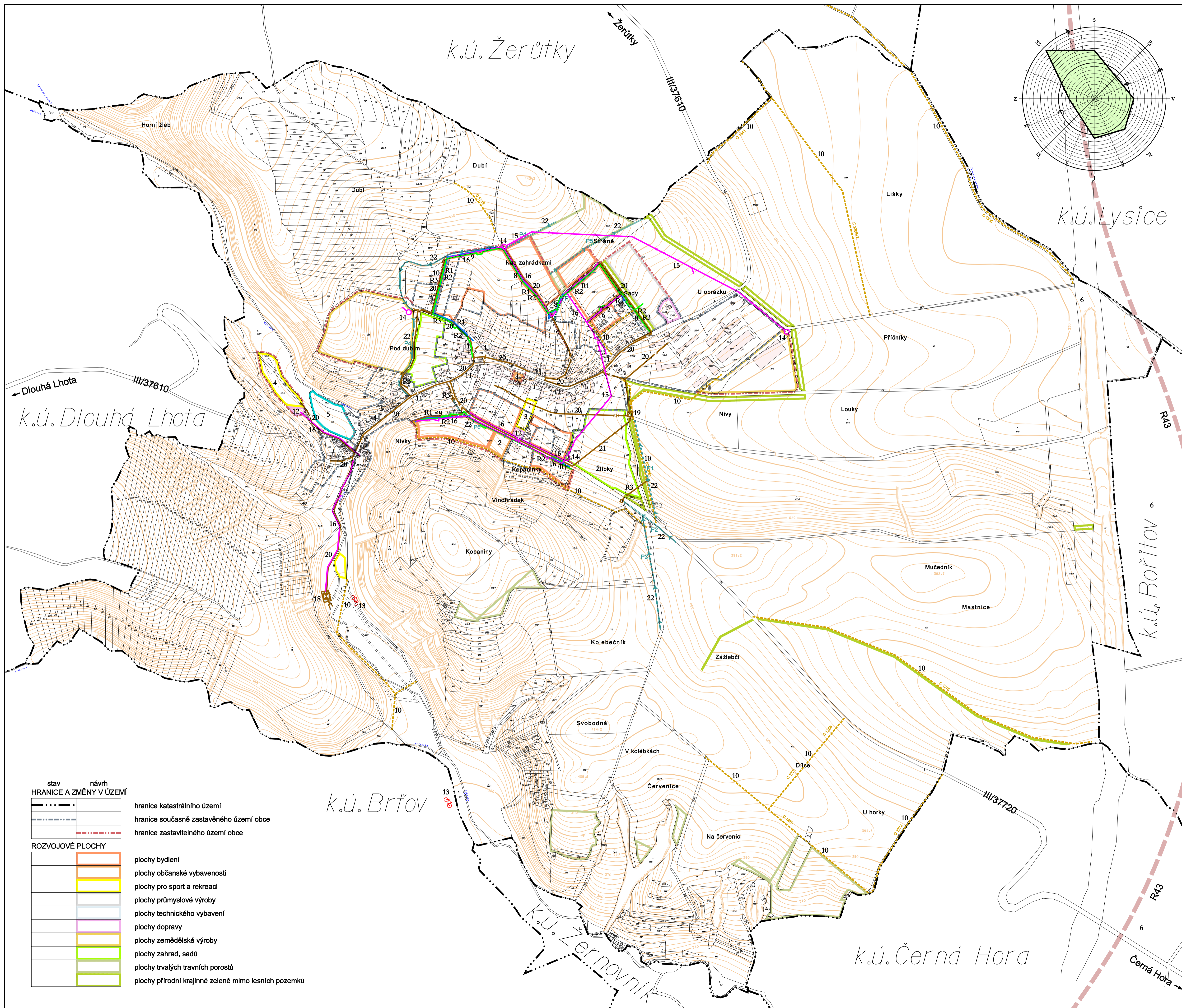
schvalovací orgán: OBECNÍ ZASTUPITELSTVO V BÝKOVICÍCH		stanovisko nadřízeného orgánu územního plánování:
číslo jednací:	datum schválení:	č.j. / datum:
razítko, jméno, funkce a podpis oprávněné osoby pořizovatele:		

Ing. arch. Jaroslav TUŠER, CSc.  
Vránova 154, 621 00 BRNO, tel. 541 225 886



Pořizovatel: obec Býkovice	Číslo smlouvy: ÚPO/0705/1999
Obec: Býkovice	Kraj: Jihomoravský
Datum: 03/2004	
Autorský kolektiv: Ing. arch. Jaroslav Tušer, CSc. Ing. Eva Dýrová Ing. René Uxa Ing. Oldřiška Kabešová Drahomír Buchta	
urbanismus přírodní prostředí doprava vodní hospodářství a zásobování plynem zásobování elektrickou energií, telekomunikace	

mapový podklad odvozen z katastrální mapy © KÚ Blansko 1999, výškopis převzat z mapy SMO-5 © ČÚZK Praha



- stav návrh
- HRANICE A ZMĚNY V ÚZEMÍ**
- hranice katastrálního území
  - hranice současně zastavěného území obce
  - hranice zastavitelného území obce
- ROZVOJOVÉ PLOCHY**
- plochy bydlení
  - plochy občanské vybavenosti
  - plochy pro sport a rekreaci
  - plochy průmyslové výroby
  - plochy technického vybavení
  - plochy dopravy
  - plochy zemědělské výroby
  - plochy zahrad, sadů
  - plochy trvalých travních porostů
  - plochy přírodní krajinné zeleně mimo lesních pozemků