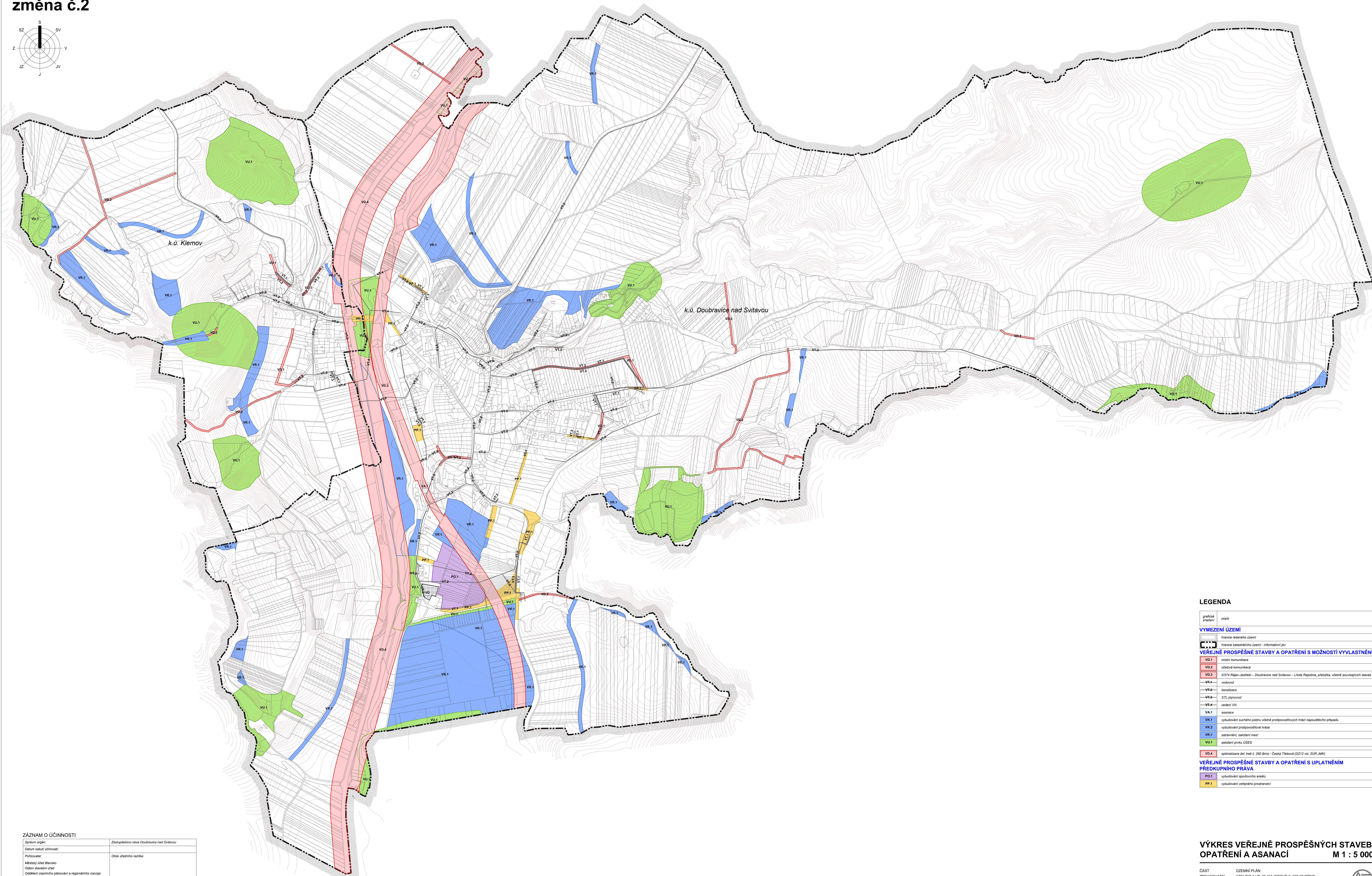
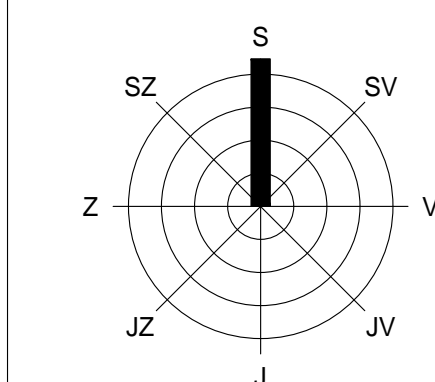


ÚZEMNÍ PLÁN DOUBRAVICE NAD SVITAVOU

změna č.2



LEGENDA

grafické značení	popis
VYMEZENÍ ÚZEMÍ	
	hranice katastrálního území - informační úpr.
VEŘEJNĚ PROSPĚŠNÉ STAVBY A OPATŘENÍ S MOŽNOSTÍ VYVLASTNĚNÍ	
	VD.1 místní komunikace
	VD.2 ústeční komunikace
	VD.3 silnice II/274 Pátek-Jestřebí - Doubravice nad Svitavou - Lhotka Rapotínská, přeběhka, včetně souvisejících staveb
	VF.1 vodovod
	VF.2 kanalizace
	VF.3 STU plynovod
	VF.4 vedení VN
	VA.1 asanace
	VK.1 vybudování suchého podivu včetně protipovodňových hrází napouštěcích přepadů
	VK.2 vybudování protipovodňové hrázě
	VR.1 zateplení, zatežení mezí
	VU.1 založení prvku ÚSES
	VD.4 optimalizace železniční trati č. 260 Brno - Česká Třebová (D212 viz. ZUR-IMK)
VEŘEJNĚ PROSPĚŠNÉ STAVBY A OPATŘENÍ S UPPLNĚNÍM PŘEDKUPNÍHO PRÁVA	
	PO.1 vybudování sportovního areálu
	PP.1 vybudování veřejného prostranství

ZÁZNAM O ÚČINNOSTI	
Spiknutí originál:	Zestupněktron obce Doubravice nad Svitavou
Datum nabytí účinnosti:	
Podpisovatel:	Okres úředního razítka:
Městský úřad Blansko	
Období stavební úřad	
Osobní územního plánování a regionálního rozvoje	
Opisovatel osoba pořizovatele:	
Jméno:	
Funkce:	
Podpis:	

VÝKRES VEŘEJNĚ PROSPĚŠNÝCH STAVEB, OPATŘENÍ A ASANACÍ

M 1 : 5 000

ZPRACOVATEL
ATELIER A.V.E. M. MAJEROVÉ 3, 638 00 BRNO
TEL: +420 604 215 144, e-mail: a.v.e.studio@volny.cz
ING. ARCH. ŠTEPÁN KOČIŠ (ZÁSTUPCE),
ING. ARCH. HELENA KOČIŠOVÁ
OBEDNATEL
MĚSTYS DOUBRAVICE NAD SVITAVOU, PŠČ 679 11
STAROSTKA OBCE MGR. JANA OTAVOVÁ (ZÁSTUPCE)
DATUM
ÚNOR 2024



1/3