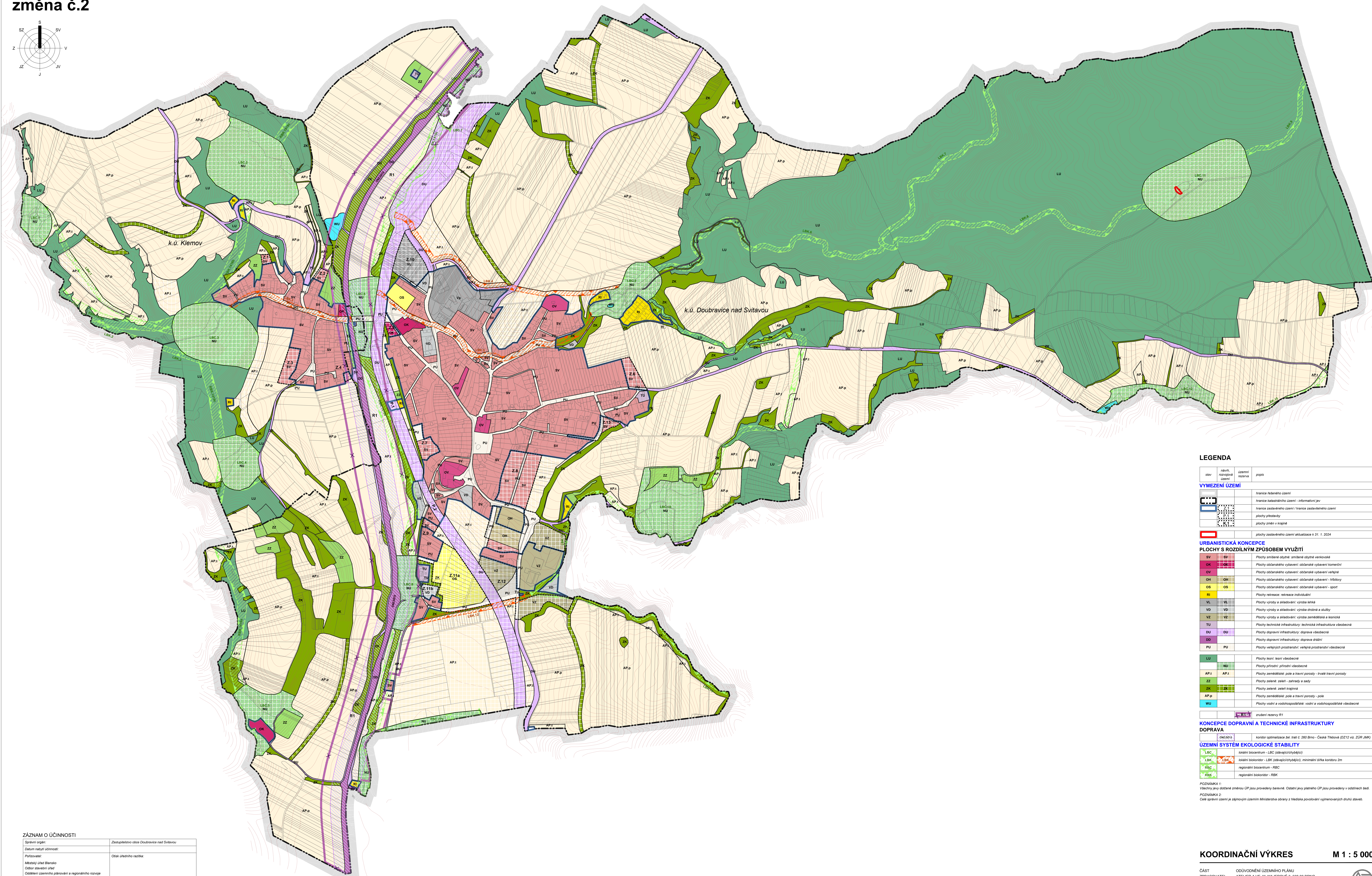
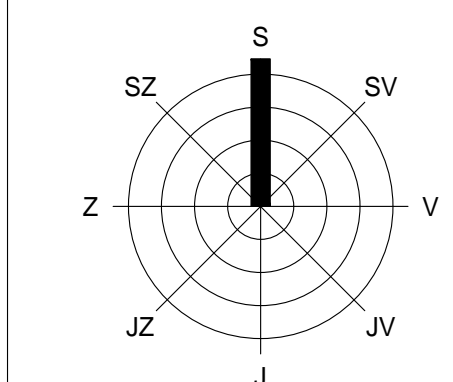


ÚZEMNÍ PLÁN DOUBRAVICE NAD SVITAVOU

změna č.2



LEGENDA

stav	návrh, rozpracováno	územní rezerva	popis
VYMEZENÍ ÚZEMÍ			
[Symbol]			hranice řešeného území
[Symbol]			hranice katastrálního území - informativní
[Symbol]			hranice zastavěného území / hranice zastavěného území
[Symbol]			plochy přestavby
[Symbol]			plochy změn v krajině
[Symbol]			plochy zastavěného území aktualizace k 31. 1. 2024

URBANISTICKÁ KONCEPCE

PLOCHY S ROZDÍLNÝM ZPŮSOBEM VYUŽITÍ	
SV	Plochy určené obytné zástavbě obytné venkovské
OK	Plochy občanského vybavení - občanské vybavení komerční
OV	Plochy občanského vybavení - občanské vybavení veřejné
OH	Plochy občanského vybavení - občanské vybavení - hřbitovy
OS	Plochy občanského vybavení - občanské vybavení - sport
RI	Plochy rekreace - rekreace individuální
VL	Plochy výroby a skladování - výroba lehká
VD	Plochy výroby a skladování - výroba drobná a služby
VZ	Plochy výroby a skladování - výroba zemědělská a lesnická
TU	Plochy technické infrastruktury - technická infrastruktura všeobecná
DU	Plochy dopravní infrastruktury - doprava všeobecná
DD	Plochy dopravní infrastruktury - doprava drážní
PU	Plochy veřejných prostranství - veřejná prostranství všeobecná
LU	Plochy lesní - lesní všeobecná
NU	Plochy přírodní - přírodní všeobecná
AP.1	Plochy zemědělské - pole a travní porosty - travní porosty
AP.2	Plochy zemědělské - pole a travní porosty - travní porosty
ZK	Plochy zeleně - zeleně - zahrady a sady
ZL	Plochy zeleně - zeleně - lesní krajina
AP.p	Plochy zemědělské - pole a travní porosty - pole
WU	Plochy vodní a vodohospodářské - vodní a vodohospodářské všeobecné
R1	zrušení rezervy R1

KONCEPCE DOPRAVNÍ A TECHNICKÉ INFRASTRUKTURY

DOPRAVA	
ONZ.0213	koridor optimalizace žel. trať č. 280 Brno - Česká Třebová (DZ12 viz. ZUR JMK)

ÚZEMNÍ SYSTÉM EKOLOGICKÉ STABILITY	
LBC	lokální biocentrum - LBC (stávající/typický)
LBK	lokální biokoridor - LBK (stávající/typický), minimální šířka koridoru 2m
RBC	regionální biocentrum - RBC
RBK	regionální biokoridor - RBK

POZNÁMKA 1: Všechny prvky dotčené změnou ÚP jsou provedeny barevně. Ostatní prvky platného ÚP jsou provedeny v odstínech šedi.
POZNÁMKA 2: Celé území je zápisovým územím Ministerstva obrany a hlediska porovávání výmnožovacích druhů staveb.

ZÁZNAM O ÚČINNOSTI	
Spikví orgán:	Zastupitelstvo obce Doubravice nad Svitavou
Datum nabytí účinnosti:	
Přílohy:	Opis úředního razítka
Městský úřad Blansko	
Oddělení územního plánování a regionálního rozvoje	
Opisová osoba pořizovatele:	
Jméno:	
Funkce:	
Podpis:	

KOORDINAČNÍ VÝKRES M 1 : 5 000

ČÁST ZPRACOVATEL: ATELIER A.V.E. M. MAJEROVÉ 3, 638 00 BRNO
TEL: +420 604 215 144, e-mail: a.v.e.studio@volny.cz
ING. ARCH. ŠTEPÁN KOČIŠOV (ZÁSTUPCE)
ING. ARCH. HELENA KOČIŠOVÁ
MĚSTYS DOUBRAVICE NAD SVITAVOU, PŠČ 679 11
STAROSTKA OBCE MGR. JANA OTAVOVÁ (ZÁSTUPCE)
ÚNOR 2024

ODVODNĚNÍ ÚZEMNÍHO PLÁNU
ATELIER A.V.E. M. MAJEROVÉ 3, 638 00 BRNO
TEL: +420 604 215 144, e-mail: a.v.e.studio@volny.cz
ING. ARCH. ŠTEPÁN KOČIŠOV (ZÁSTUPCE)
ING. ARCH. HELENA KOČIŠOVÁ
MĚSTYS DOUBRAVICE NAD SVITAVOU, PŠČ 679 11
STAROSTKA OBCE MGR. JANA OTAVOVÁ (ZÁSTUPCE)
ÚNOR 2024

