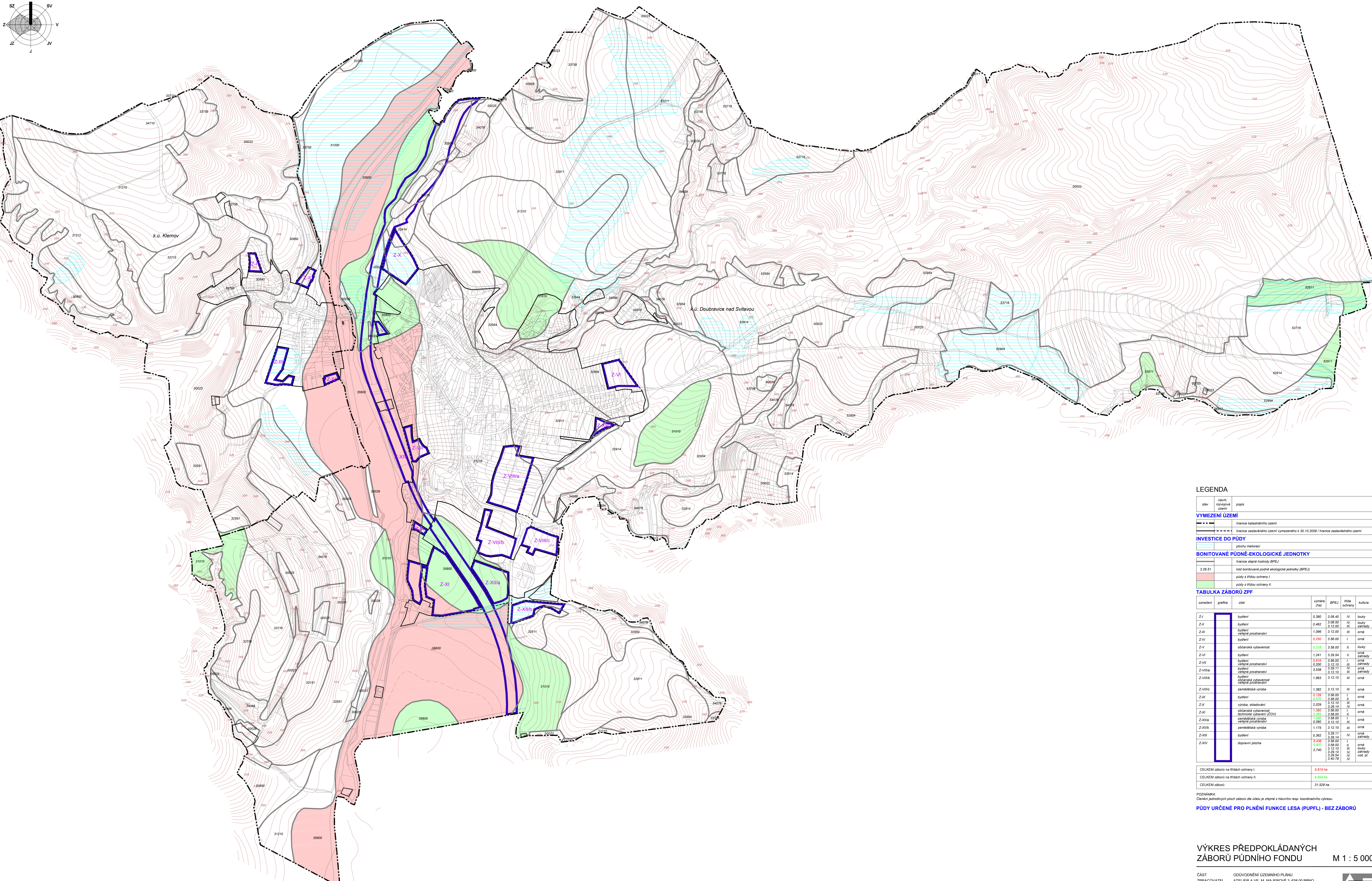
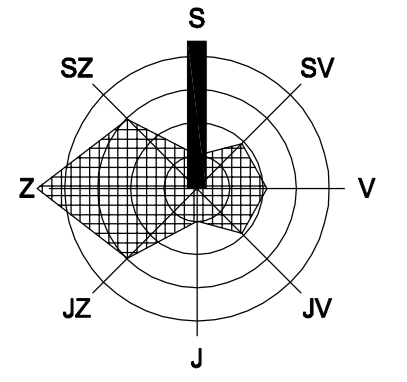


ÚZEMNÍ PLÁN DOUBRAVICE NAD SVITAVOU



LEGENDA

stav	návm. rozvojové území	popis				
-----		hranice katastrálního území				
-----		hranice zastavěného území / hranice zastavěného území k 30.10.2009 / hranice zastavěného území				
INVESTICE DO PŮDY						
		plochy malozemí				
BONITOVANÉ PŮDNĚ-ÉKOLOGICKÉ JEDNOTKY						
		hranice stejné hodnoty BPEJ				
3.29.51		hod. bonitované půdně-ekologické jednotky (BPEJ)				
		půdy s třídou ochrany I				
		půdy s třídou ochrany II				
TABULKA ZÁBORŮ ZPF						
označení	grafika	účel	výměra (ha)	BPEJ	třída ochrany	kultura
Z-I		bydlení	0,380	3.08.40	IV.	kouky
Z-II		bydlení	0,452	3.08.50	IV.	kouky
Z-III		bydlení	1,096	3.12.00	III.	zahrady
Z-IV		bydlení	0,230	3.58.00	I.	orna
Z-V		občanská vybavenost	0,218	3.58.00	II.	kouky
Z-VI		bydlení	1,241	3.20.04	V.	orna
Z-VII		bydlení	0,618	3.58.00	I.	zahrady
Z-VIIIa		bydlení	0,202	3.12.10	III.	orna
Z-VIIIb		bydlení	3,538	3.20.11	IV.	orna
Z-VIIIc		bydlení	3,212	3.12.10	III.	orna
Z-IX		občanská vybavenost	1,963	3.12.10	III.	orna
Z-X		zemědělská výroba	1,382	3.12.10	III.	orna
Z-XI		zemědělská výroba	8,138	3.58.00	I.	orna
Z-XIIa		zemědělská výroba	0,070	3.58.00	I.	orna
Z-XIIb		zemědělská výroba	0,070	3.58.00	I.	orna
Z-XIII		zemědělská výroba	2,029	3.20.14	IV.	orna
Z-XIV		zemědělská výroba	3,967	3.20.14	IV.	orna
Z-XV		zemědělská výroba	3,385	3.58.00	I.	orna
Z-XVI		zemědělská výroba	1,307	3.58.00	I.	orna
Z-XVII		zemědělská výroba	0,080	3.12.10	III.	orna
Z-XVIII		zemědělská výroba	1,175	3.12.10	III.	orna
Z-XIX		zemědělská výroba	0,382	3.20.14	IV.	orna
Z-XX		zemědělská výroba	8,688	3.58.00	I.	orna
Z-XXI		zemědělská výroba	5,507	3.58.00	I.	orna
Z-XXII		zemědělská výroba	2,740	3.20.14	IV.	orna
Z-XXIII		dopravní plocha	5,507	3.58.00	I.	orna
Z-XXIV		dopravní plocha	2,740	3.20.14	IV.	orna
CELKEM zborů na třídě ochrany I.			5,816	na		
CELKEM zborů na třídě ochrany II.			9,204	na		
CELKEM zborů			31,528	na		

PODŮKLAK:
Čtení jednotlivých ploch zborů dle účelu je zřejmé z názvu resp. koordinátního výkresu.

PŮDY URČENÉ PRO PLNĚNÍ FUNKCE LESA (PUFPL) - BEZ ZÁBORŮ

VÝKRES PŘEDPOKLÁDANÝCH ZÁBORŮ PŮDNÍHO FUNDU

M 1 : 5 000

