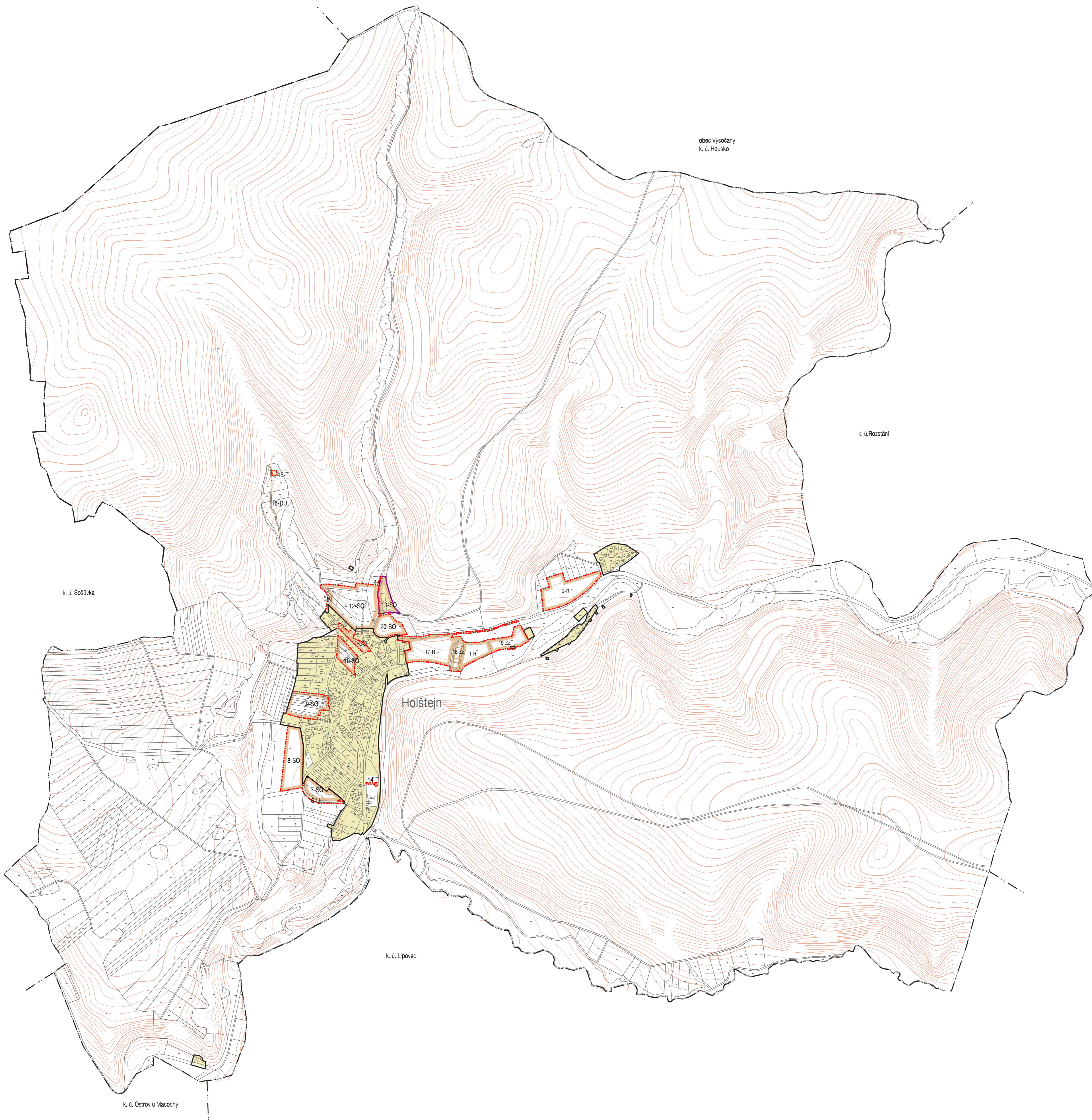


HOLŠTEJN

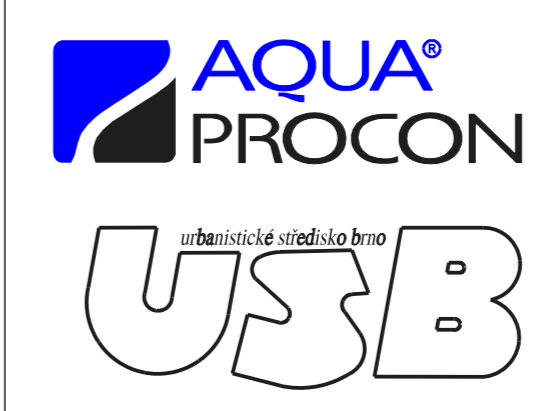
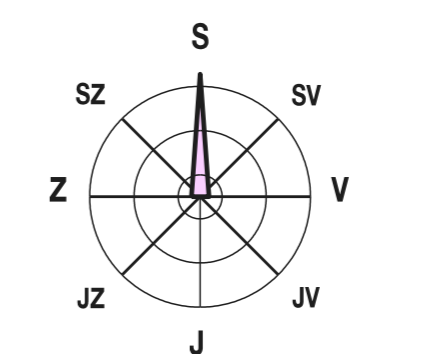
ÚZEMNÍ PLÁN



LEGENDA	
	HRANICE ŘEŠENÉHO ÚZEMÍ
	ZASTAVĚNÉ ÚZEMÍ
	ZASTAVITELNÉ PLOCHY
	PLOCHY PŘESTAVBY
1-SO	IDENTIFIKAČNÍ ČÍSLO PLOCH ZMĚN

ZÁZNAM O ÚČINNOSTI	
Správní orgán, který územní plán vydal:	Zastupitelstvo obce Holštejn
Číslo jednací:	
Datum vydání:	
Datum nabytí účinnosti:	
Oprávněná osoba pořizovatele:	
Jméno a příjmení:	Ing. arch. JIŘÍ KOUBEK
Funkce:	vedoucí oddělení ÚP a PR SU MÚU Blansko
Podpis:	
Razítko:	

Zhotovitel:	Urbanistické středisko Brno, spol. s r.o., Přikop 8, 602 00 Brno	Razítko:
Podpis:		
Jméno a příjmení:	Ing. arch. Emil Navrátil, 742	
Funkce:	hlavní projektant	



VÝKRES ZÁKLADNÍHO ČLENĚNÍ ÚZEMÍ

HOLŠTEJN - ÚZEMNÍ PLÁN		
EVIDENČNÍ ČÍSLO:	28 - 001 - 222, 1280308	
ZHOTOVITEL:	URBANISTICKÉ STŘEDISKO BRNO, SPOL. S. R. O.	
PROJEKTANT:	ING. ARCH. E. NAVRÁTIL ING. M. JOKL, ING. P. VESELÝ, MGR. M. NOVOTNÝ V. JELÍNKOVÁ	
PORIZOVATEL:	MĚSTSKÝ ÚŘAD BLANSKO	
MĚŘÍTKO:	1:5 000	
DATUM:	10 / 2011	