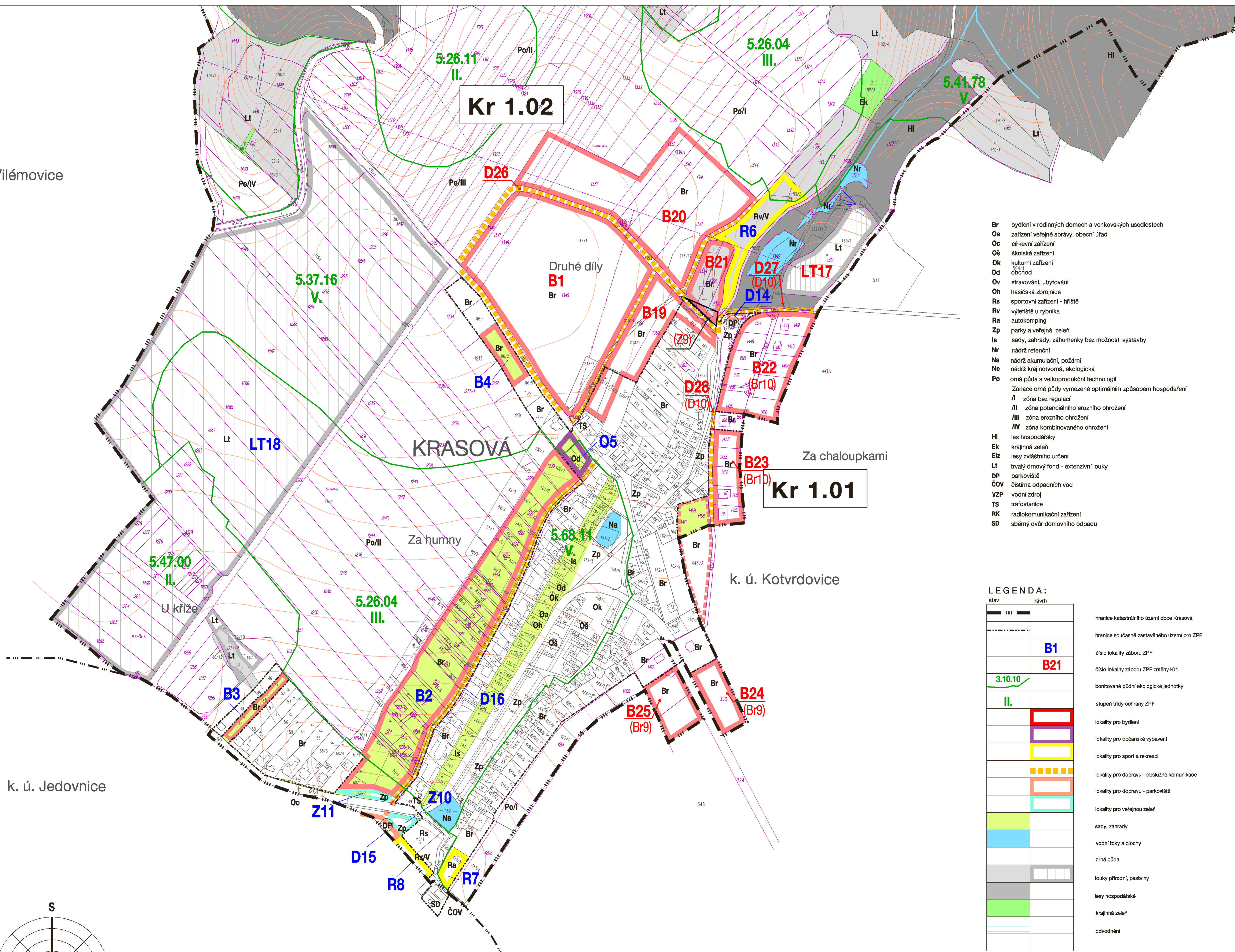


KRASOVÁ

ÚZEMNÍ PLÁN OBCE + ZMĚNA Kr1

k. ú. Vilémovice

k. ú. Kotvrdovice



- Br bydlení v rodinných domech a venkovských usedlostech
- Oa zařízení veřejné správy, obecní úřad
- Oc církevní zařízení
- Oš školská zařízení
- Ok kulturní zařízení
- Od obchod
- Ov stravování, ubytování
- Oh hasičská zbrojnice
- Rs sportovní zařízení - hřiště
- Rv vjezdové u rybníka
- Ra autokemping
- Zp parky a veřejná zeleň
- Is sady, zahrady, záhumnky bez možnosti výstavby
- Nr nádrž retenční
- Na nádrž akumulční, požární
- Ne nádrž krajinnotvorná, ekologická
- Po orná půda s velkoprodukční technologií
- Zonace orné půdy vymezené optimálním způsobem hospodaření
- I zóna bez regulací
- II zóna potenciálního erozního ohrožení
- III zóna erozního ohrožení
- IV zóna kombinovaného ohrožení
- HI les hospodářský
- Ek krajinná zeleň
- Elz lesy zvláštního určení
- Lt trvalý dřevný fond - extenzivní louky
- DP parkoviště
- ČOV čistírna odpadních vod
- VZP vodní zdroj
- TS trafostanice
- RK radiokomunikační zařízení
- SD sběrný dvůr domovního odpadu

LEGENDA:

stav	návrh	
— — — — —		hranice katastrálního území obce Krasová
— · — · — · —		hranice současně zastavěného území pro ZPF
	B1	číslo lokality záboru ZPF
	B21	číslo lokality záboru ZPF změny Kr1
3.10.10		bonitované půdní ekologické jednotky
II.		stupeň třídy ochrany ZPF
		lokality pro bydlení
		lokality pro občanské vybavení
		lokality pro sport a rekreaci
		lokality pro dopravu - obslužné komunikace
		lokality pro dopravu - parkoviště
		lokality pro veřejnou zeleň
		sady, zahrady
		vodní toky a plochy
		orná půda
		louky přírodní, pastviny
		lesy hospodářské
		krajinná zeleň
		odvodnění

