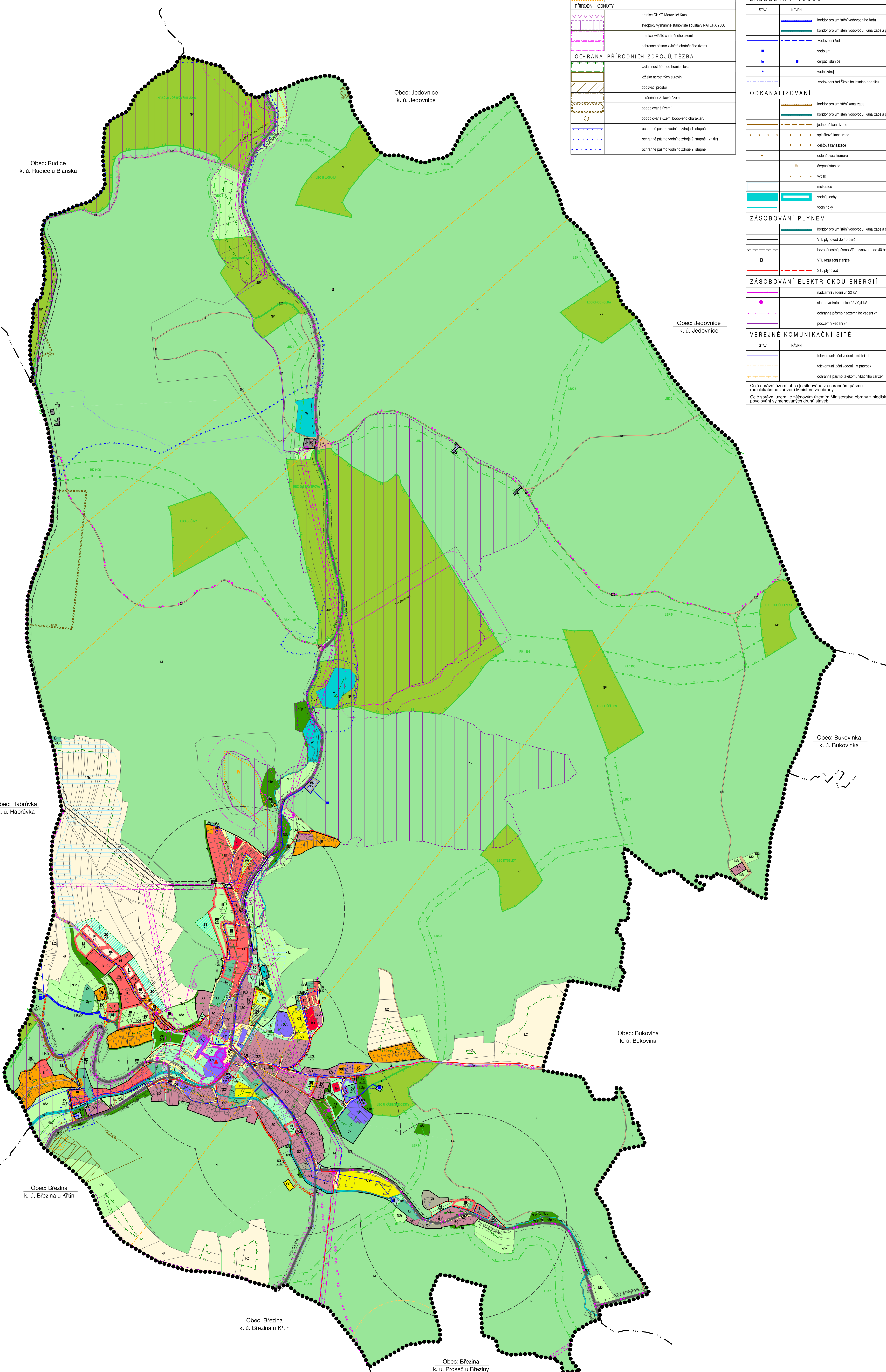


ZMĚNA Č.2 ÚP KŘTINY



OCHRANA A ROZVOJ HODNOT ÚZEMÍ	
KULTURNÍ HODNOTY	
[Symbol]	Národní kulturní památky - památky
[Symbol]	Národní kulturní památky - památky (výhled)
[Symbol]	Národní kulturní památky - památky (výhled)
[Symbol]	evropsky významné lokality soustavy NATURA 2000
[Symbol]	hranice zvláštní ochrany území
[Symbol]	ochranné pásmo zvláštní ochrany území
PŘÍRODNÍ HODNOTY	
[Symbol]	hranice OCHRANY Místní přírodní památky
[Symbol]	ochranné pásmo OCHRANY Místní přírodní památky
OCHRANA PŘÍRODNÍCH ZDROJŮ, TĚŽBA	
[Symbol]	vzdálenost 50m od hranice lesa
[Symbol]	ochranné pásmo vodního zdroje 1. stupně
[Symbol]	ochranné pásmo vodního zdroje 2. stupně - vnější
[Symbol]	ochranné pásmo vodního zdroje 2. stupně - vnitřní

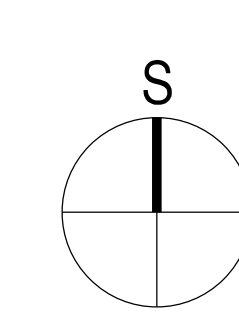
KONCEPCE VEŘEJNÉ INFRASTRUKTURY	
DOPRAVNÍ INFRASTRUKTURA	
[Symbol]	silnice II. třídy
[Symbol]	silnice III. třídy
[Symbol]	silnice ochranné pásmo
[Symbol]	silniční zastávka
[Symbol]	železniční zastávka
[Symbol]	cyklostezky
ZÁSOBOVÁNÍ VODOU	
[Symbol]	koridor pro umístění vodovodního řadu
[Symbol]	koridor pro umístění vodovodu, kanalizace a plynovodu
[Symbol]	vodovodní řad
[Symbol]	vodní dílna
[Symbol]	čerpací stanice
[Symbol]	vodní dílna
[Symbol]	vodovodní řad Sazimské lesního podniku
ODKANALIZOVÁNÍ	
[Symbol]	koridor pro umístění kanalizace
[Symbol]	koridor pro umístění vodovodu, kanalizace a plynovodu
[Symbol]	jednotná kanalizace
[Symbol]	společná kanalizace
[Symbol]	odvětvová kanalizace
[Symbol]	odvětvová komora
[Symbol]	čerpací stanice
[Symbol]	výtlak
[Symbol]	mélárny
[Symbol]	vodní plochy
[Symbol]	vodní toky
ZÁSOBOVÁNÍ PLYNEM	
[Symbol]	koridor pro umístění vodovodu, kanalizace a plynovodu
[Symbol]	VTL s tlakem do 40 barů
[Symbol]	bezpečnostní pásmo VTL plynovodu do 40 barů
[Symbol]	VTL regulační stanice
[Symbol]	STL plynovod
ZÁSOBOVÁNÍ ELEKTRICKOU ENERGIÍ	
[Symbol]	nadzemní vedení vn 22 kV
[Symbol]	složková trafostanice 22 / 0,4 kV
[Symbol]	ochranné pásmo nadzemního vedení vn
[Symbol]	podzemní vedení vn
VEŘEJNÉ KOMUNIKAČNÍ SÍŤE	
[Symbol]	silniční komunikace - hlavní osa
[Symbol]	silniční komunikace - vedlejší osa
[Symbol]	ochranné pásmo silniční komunikace

HRANICE, IDENTIFIKACE PLOCH	
[Symbol]	hranice katastrálního území
[Symbol]	hranice katastrálních území
[Symbol]	hranice zastavěného území
[Symbol]	hranice zastavěných ploch
[Symbol]	hranice zastavěných ploch
[Symbol]	hranice zastavěných ploch
[Symbol]	hranice zastavěných ploch
[Symbol]	hranice zastavěných ploch
[Symbol]	hranice zastavěných ploch

URBANISTICKÁ KONCEPCE, KONCEPCE USPOŘADÁNÍ KRAJINY	
[Symbol]	hranice ploch s rozdílným způsobem využití
PLOCHY S ROZDÍLNÝM ZPŮSOBEM VYUŽITÍ	
[Symbol]	oblasti bydlení - v bytových domech
[Symbol]	oblasti bydlení - v rodinných domech
PLOCHY REKREACE	
[Symbol]	oblasti rekreace - rodinné
PLOCHY OBČANSKÉHO VYBAVENÍ	
[Symbol]	oblasti občanského vybavení - veřejná infrastruktura
[Symbol]	oblasti občanského vybavení - veřejná infrastruktura
[Symbol]	oblasti občanského vybavení - sportovní zařízení
PLOCHY SMĚSNÉ	
[Symbol]	oblasti smíšené - obytné
PLOCHY DOPRAVNÍ INFRASTRUKTURY	
[Symbol]	oblasti dopravní infrastruktury - silniční doprava
[Symbol]	oblasti dopravní infrastruktury - garáže a parkoviště
[Symbol]	oblasti dopravní infrastruktury - silniční doprava
PLOCHY TECHNICKÉ INFRASTRUKTURY	
[Symbol]	oblasti technické infrastruktury
PLOCHY VÝROBY A SKLADOVÁNÍ	
[Symbol]	oblasti výroby a skladování - zemědělská výroba
PLOCHY SMĚSNÉ VÝROBY	
[Symbol]	oblasti smíšené výroby
PLOCHY VEŘEJNÝCH PROSTŘANSTVÍ	
[Symbol]	oblasti veřejných prostřanstvích
PLOCHY SÍDELNÍ ZELÉNÉ (V ZASTAVĚNÉM ÚZEMÍ)	
[Symbol]	oblasti sídelní zeleně
[Symbol]	oblasti zeleně specifické - keopark
[Symbol]	oblasti zeleně - sady, zahrady
PLOCHY VOVNÍ A VODOHOSPODÁŘSKÉ	
[Symbol]	oblasti vodní a vodonáhodpádné
PLOCHY OSTATNÍ ZELÉNÉ (V NEZASTAVĚNÉM ÚZEMÍ)	
[Symbol]	oblasti zeleně současně a vyhrazené
[Symbol]	oblasti zeleně ochranné a dohlední
PLOCHY ZEMĚDĚLSKÉ	
[Symbol]	oblasti zemědělské
PLOCHY LESNÍ	
[Symbol]	oblasti lesní
PLOCHY PŘÍRODNÍ	
[Symbol]	oblasti přírodní
PLOCHY SMĚSNÉ NEZASTAVĚNÉHO ÚZEMÍ	
[Symbol]	oblasti smíšené nezařazeného území - přírodní
[Symbol]	oblasti smíšené nezařazeného území - zemědělské

ÚZEMNÍ SYSTÉM EKOLOGICKÉ STABILITY	
EXISTENČNÍ	
[Symbol]	národnostní biocentrum
[Symbol]	národnostní biokoridor
NEEXISTENČNÍ	
[Symbol]	regionální biocentrum
[Symbol]	regionální biokoridor
[Symbol]	lokální biocentrum
[Symbol]	lokální biokoridor

M. 1:5 000
Mapový podklad © ÚP, JAK - Podrobnější informace charakteru obce a katastrální mapy



KOORDINAČNÍ VÝKRES

ZMĚNA Č.2 ÚZEMNÍHO PLÁNU KŘTINY - NÁVRH PRO DRUHÉ VSTUPY	
EVIDENČNÍ OBLAST: 222-001-012	
ZHOTOVITEL: URBANISTICKÉ STŘEDISKO BRNO, SPOL. S R. O.	
PROJEKTANTI: ING. ARCH. L. MADEK	
ING. ARCH. V. ČERNÝ, ING. M. KŘIVÁK	
ING. P. VESELY, MGR. L. BURÝŠKOVÁ	
PORÁDZATEL: MĚSTSKÝ ÚŘAD BLANSKO	
STŘEDISKO ÚP	
COLEBNÉ ÚZEMNÍHO PLÁNOVÁNÍ A REGIONÁLNÍHO ROZVOJE	
MĚRITEL: 1:5 000	
DATA: 02 / 2014	

