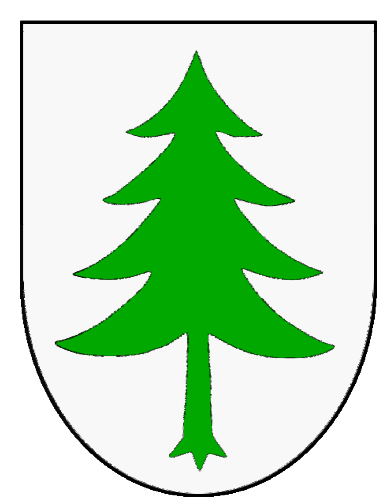


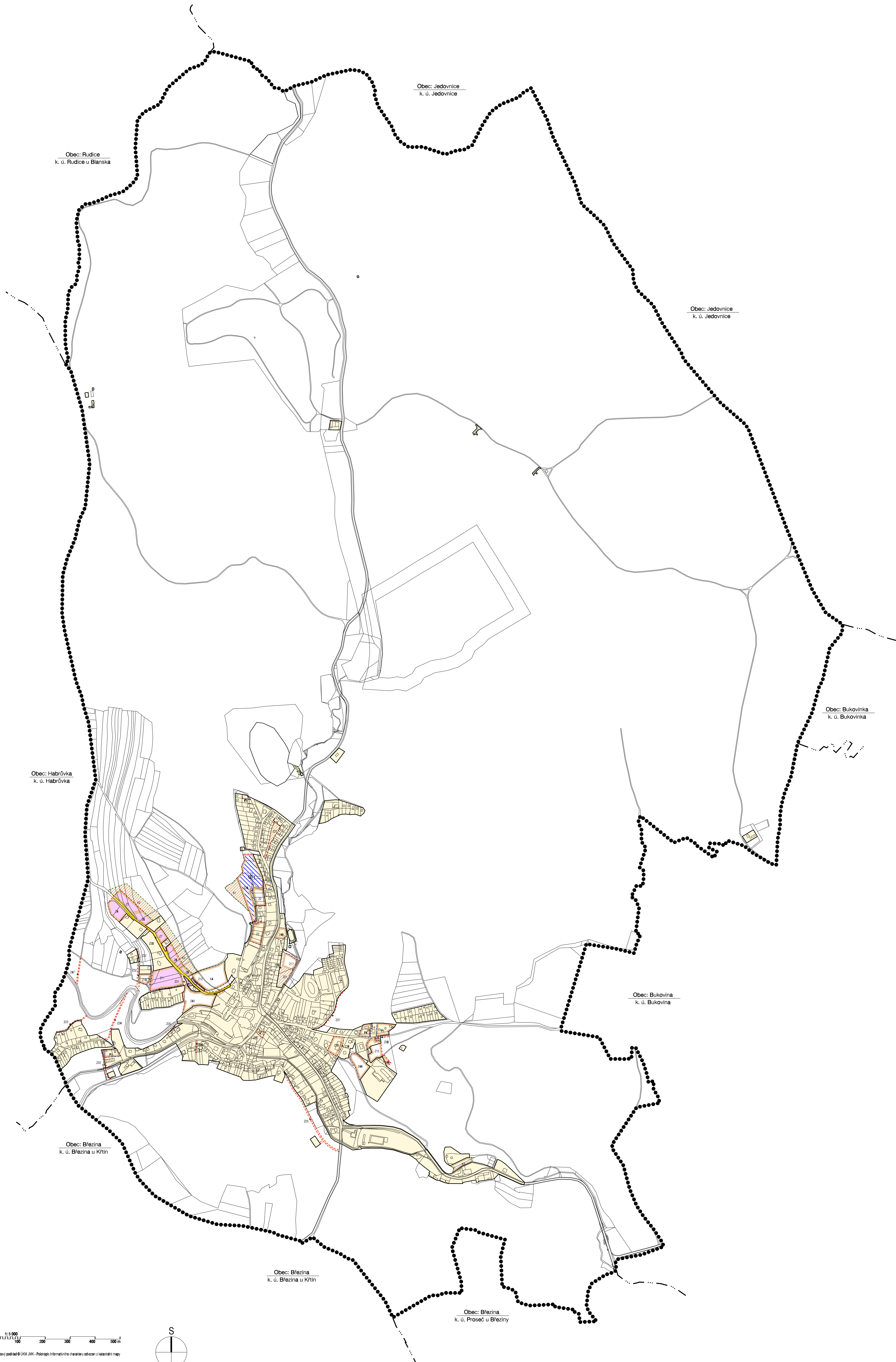
# ÚZEMNÍ PLÁN KŘTINY



LEGENDA

HRANICE, IDENTIFIKACE PLOCH	
●●●●●●	hranice katastrálního území obce
--- --	hranice katastrálních území
— — — —	parcelní hranice
— — — —	zastavěná území
— — — —	zastavěné plochy
— — — —	plánovací plochy
— — — —	plochy změn v krajíně
— — — —	národné plochy - zastavěné
— — — —	indexy národných ploch s redlinným způsobem využití
— — — —	plochy změn vymezené a prošetřené územní studií

ETAPIZACE	
■	1. etapa plochy P1 / Z30
■	2. etapa plochy B1 / Z4, Z5, Z6, Z7, Z8, Z9, Z11, Z12, P2



ZÁZNAM O ÚČINNOSTI		
SPRAVNÍ ORGÁN, KTERÝ ZVEŠTIL ÚP: MĚSTSKÝ ÚŘAD BĚZINA	ZASTUPITELSTVO MĚSTYSU KŘTINY	
PORADNÉ ČÍSLO PŘEDLOŽENÉ ÚP: 221-001-040	ZMĚNA Č. 1 ÚZEMNÍHO PLÁNU	
DATA MĚSTSKÉ ÚČINNOSTI: 08.12.2021	OD: 01.01.2022	
OPRAVNĚNÁ (BŘEŽNÍ OSOBA PORUŠITELĚ):	MĚSTSKÝ ÚŘAD BĚZINA STAVEBNÍ ÚŘAD ODDĚLENÍ ÚZEMNÍHO PLÁNOVÁNÍ A REGIONÁLNÍHO ROZVOJE	PAŮZÍ: MĚSTSKÝ ÚŘAD BĚZINA
PODPIS:		
JMÉNO A PŘÍJMĚNĚ:	ING. ARCH. JIŘÍ KOUBEK	
FUNKCE:	VEDOUcí ODD. ÚP a PR SO MĚB BĚZINSKO	
ZHOTOVITEL:	URBANISTICKÉ STŘEDISKO BRNO, SPOL. S R. O.	PAŮZÍ: MĚSTSKÝ ÚŘAD BĚZINA
PODPIS:		
JMÉNO A PŘÍJMĚNĚ:	ING. ARCH. IVANA MACHEK	
FUNKCE:	PROJEKTANT	

## VÝKRES ZÁKLADNÍHO ČLENĚNÍ ÚZEMÍ

ÚZEMNÍ PLÁN KŘTINY - ÚPLNĚ ZMĚNĚ PO ZMĚNĚ Č. 1		
EVROPSKÉ ČÍSLO: 221-001-040	URBANISTICKÉ STŘEDISKO BRNO, SPOL. S R. O.	
ZHOTOVITEL:	ING. ARCH. IVANA MACHEK ING. ARCH. JIŘÍ KOUBEK ING. ARCH. JIŘÍ KOUBEK ING. P. VESELY	<b>I.1</b>
PORUŠITEL:	MĚSTSKÝ ÚŘAD BĚZINA STAVEBNÍ ÚŘAD ODDĚLENÍ ÚZEMNÍHO PLÁNOVÁNÍ A REG. ROZVOJE	
MĚRITIVO:	1:1 000	
DATA:	08.12.2021	

M: 1:5 000  
Mapový podklad © ÚMČ JAK - Podrobný informační článek o obci a katastrální mapy