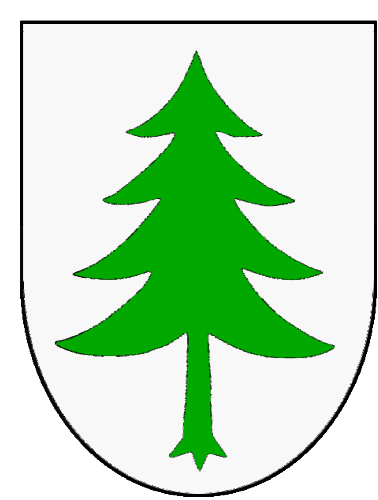


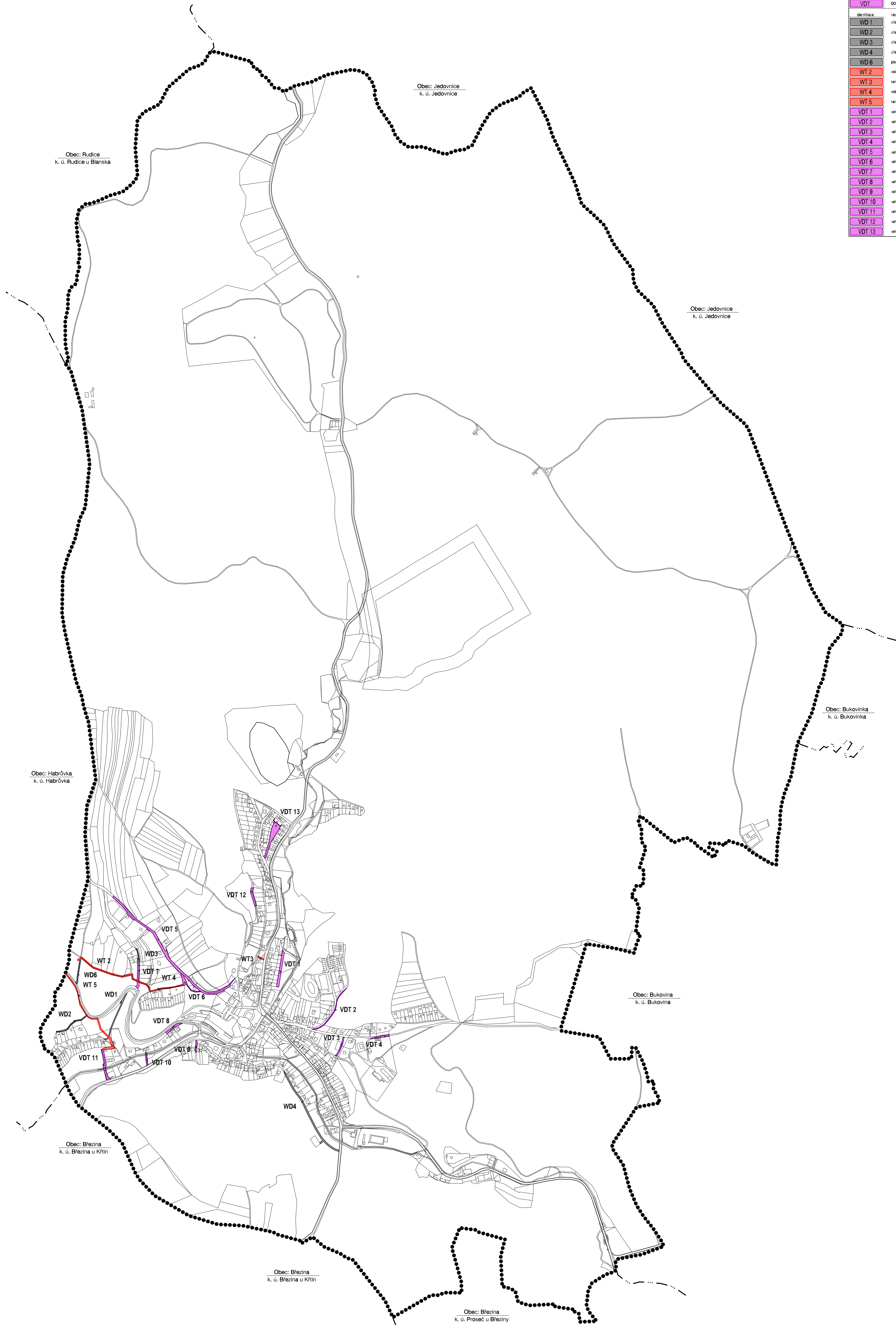
ÚZEMNÍ PLÁN KŘTINY



LEGENDA

HRANICE, IDENTIFIKACE PLOCH	
●●●●●●	hranice katastrálních území
— — — —	hranice katastrálních území
— — — —	parcelní kresba

SEZNAM VEŘEJNĚ PROSPĚŠNÝCH STAVEB A OPATŘENÍ SMYŠLOVOSTI VYVLÁŠTĚNÉ (DLE § 170 STŘ)	
VYBRANÁ VEŘEJNÁ INFRASTRUKTURA	
WD	DOPRAVNÍ INFRASTRUKTURA
WT	TECHNICKÁ INFRASTRUKTURA
VDT	DOPRAVNÍ A TECHNICKÁ INFRASTRUKTURA
identifikace	název
WD 1	účelová komunikace, včetně napojení na ostatní komunikace, případných přemostění a terénních úprav
WD 2	účelová komunikace, včetně napojení na ostatní komunikace, případných přemostění a terénních úprav
WD 3	účelová komunikace, včetně napojení na ostatní komunikace, případných přemostění a terénních úprav
WD 4	účelová komunikace, včetně napojení na ostatní komunikace, případných přemostění a terénních úprav
WD 6	plocha pro účelovou komunikaci, včetně napojení na ostatní komunikace, případných přemostění a terénních úprav
WT 2	vodovod - napojení lokalit v severozápadní části
WT 3	kanalizace - odkárnovací lokality Z3
WT 4	vodovod, kanalizace, příjezdové - napojení lokalit Z10 a Z11
WT 5	kanalizace - odkárnovací obec Habrůvka
VDT 1	veřejné prostranství - místní obslužná komunikace ve střední části obce
VDT 2	veřejné prostranství - rozšíření místní obslužné komunikace ve východní části obce
VDT 3	veřejné prostranství - místní obslužná komunikace ve východní části obce
VDT 4	veřejné prostranství - rozšíření místní obslužné komunikace ve východní části obce
VDT 5	veřejné prostranství - místní obslužná komunikace v severozápadní části obce
VDT 6	veřejné prostranství - místní obslužná komunikace v západní části obce
VDT 7	veřejné prostranství - místní obslužná komunikace v západní části obce
VDT 8	veřejné prostranství - místní obslužná komunikace v západní části obce
VDT 9	veřejné prostranství - místní obslužná komunikace v jižní části obce
VDT 10	veřejné prostranství - místní obslužná komunikace v jižní části obce
VDT 11	veřejné prostranství - místní obslužná komunikace v západní části obce
VDT 12	veřejné prostranství - místní obslužná komunikace v severní části obce
VDT 13	veřejné prostranství - místní obslužná komunikace v severní části obce



ZÁZNAM O ÚČINNOSTI	
SPRAVNÍ ORGÁN, KTERÝ ZVEŠTIL ÚPĚVĚNĚ	ZASTUPITELSTVO MĚSTYSU KŘTINY
PORADNĚ CÍŠŤ PŘI PŘÍPĚVĚ	ZMĚNA Č. 1 ÚZEMNÍHO PLÁNU
DATA VĚSTĚNÍ ÚČINNOSTI ZMĚNY Č. 1 ÚZEMNÍHO PLÁNU	
OPRAVNĚNÁ ÚŘEDNÍ OSOBA PORADYATELE	MĚSTYSKÝ ÚŘAD BLANSKO STAVĚNÍ ÚŘAD ODDĚLENÍ ÚZEMNÍHO PLÁNOVÁNÍ A REGIONÁLNÍHO ROZVOJE
PODPIS:	RAZÍTKO:
JMÉNO A PŘÍJMĚNĚ:	ING. ARCH. JIŘÍ KOUBEK
FUNKCE:	VEDOUcí ODD. ÚP a PR SU MĚU BLANSKO
ZHOTOVITEL:	URBANISTICKÉ STŘEDISKO BRNO, SPOL. S R. O.
PODPIS:	RAZÍTKO:
JMÉNO A PŘÍJMĚNĚ:	ING. ARCH. IVANA MACHEK
FUNKCE:	PROJEKTANT

VÝKRES VEŘEJNĚ PROSPĚŠNÝCH STAVEB, OPATŘENÍ A ASANACÍ

ÚZEMNÍ PLÁN KŘTINY - ÚPLNĚ ZMĚNĚNÝ PO ZMĚNĚ Č. 1	
EVROPSKÉ OBLASTI:	201-001-040
ZHOTOVITEL:	URBANISTICKÉ STŘEDISKO BRNO, SPOL. S R. O.
PROJEKTANT:	ING. ARCH. J. MACHEK ING. ARCH. V. CHURBA ING. ARCH. J. MACH. P. D. MGR. M. ŠKODNY, MGR. L. BURKOVSKÁ ING. P. VESELY
PORADYATEL:	MĚSTYSKÝ ÚŘAD BLANSKO STAVĚNÍ ÚŘAD ODDĚLENÍ ÚZEMNÍHO PLÁNOVÁNÍ A REG. ROZVOJE
MĚŘÍTKO:	1:1 000
DATA:	08 / 2021



1.4

M: 1:5 000
0 200 300 400 500 m
Mapový podklad © ÚMČ JMK - Podrobný informační charakterizace území z katastrální mapy

