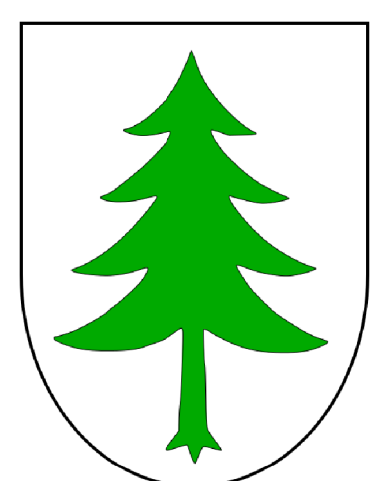


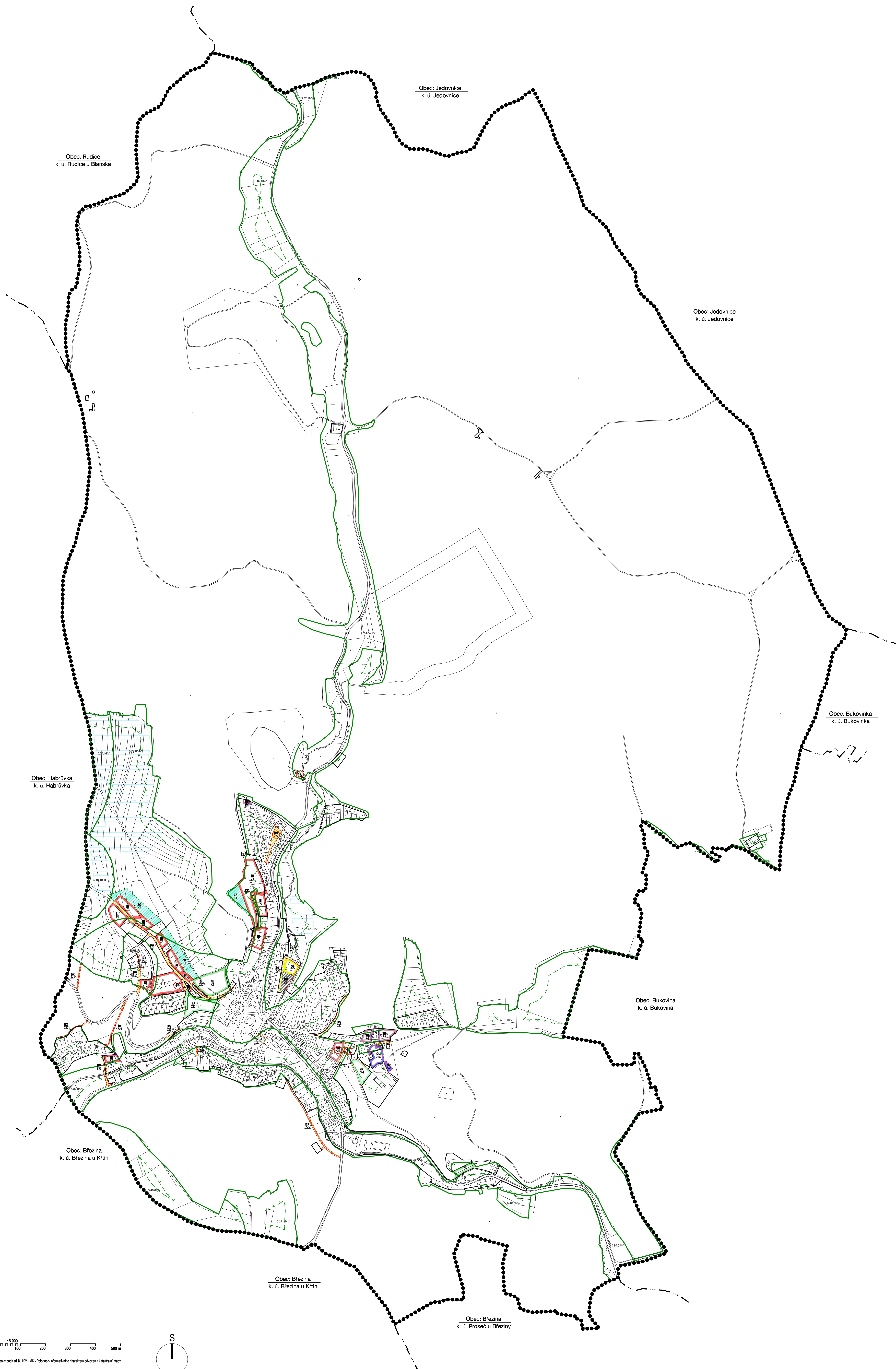
ÚZEMNÍ PLÁN KŘTINY



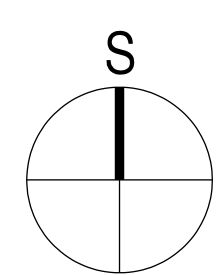
LEGENDA

HRANICE, IDENTIFIKACE PLOCH	
●●●●●●	hranice katastrálního území
---	hranice katastrálních území
—	parcelská hranice
—	hranice zastavěného území
—	zastavěné plochy
—	plánovací plochy
—	plochy změn v krajně
—	indexy nehmotných ploch v rozdílném způsobem využití

URBANISTICKÁ KONCEPCE KONCEPCE USPOŘADÁNÍ KRAJINY			
STABILIZOVANÉ PLOCHY	PLOCHY ZVĚŇOVANÉ	UZEMNÍ REZERVY	hranice ploch s rozdílným způsobem využití
PLOCHY S ROZDÍLNÝM ZPŮSOBEM VYUŽITÍ			
PLOCHY BYDLENÍ - B			
B			plochy bydlení - v rodinných domech
PLOCHY OBČANSKÉHO VYBAVENÍ - O			
O1			plochy občanské vybavení - veřejná infrastruktura
O2			plochy občanské vybavení - občanská a sportovní zařízení
PLOCHY SMĚŠNÉ OBYTNÉ - SO			
SO			plochy smíšené obytné
PLOCHY DOPRAVNÍ INFRASTRUKTURY - D			
D1			plochy dopravní infrastruktury - silniční
D2			plochy dopravní infrastruktury - místní komunikace
PLOCHY TECHNICKÉ INFRASTRUKTURY - TI			
TI			plochy technické infrastruktury
PLOCHY VEŘEJNÝCH PROSTRANSTVÍ - P			
P			plochy veřejných prostranství
PLOCHY SÍDELNÍ ZELENÉ			
Z			plochy sídelní zeleně
ZK			plochy zeleně specifické - leopark
PLOCHY OSTATNÍ ZELENÉ V NEZASTAVĚNÉM ÚZEMÍ			
ZS			plochy zeleně souhrnné a vymezené
ZO			plochy zeleně ochranné a kolektivní
PLOCHY LESNÍ - NL			
NL			plochy lesní
PLOCHY SMĚŠNÉ NEZASTAVĚNÉHO ÚZEMÍ - NS			
NS1			plochy smíšené nezaobývané území - přírodní
NS2			plochy smíšené nezaobývané území - zemědělské
ZPF, PUPFL			
			vzdálenost 50m od okraje lesa
			meliorace
			hranice bonitované ekologické jednotky (BEJ)
			7.41.BT.V. územní plánovací jednotky (BPJ) / řada ornitů
			ornitní lokality bez dopadu do ZPF nebo PUPFL



M: 1:5 000
0 100 200 300 400 500 m
Mapový podklad © ÚMČ JAK - Podrobné informační čtenářské odčtení z katastrální mapy



VÝKRES PŘEDPOKLÁDANÉHO ZÁBORU ZPF

ÚZEMNÍ PLÁN KŘTINY		
EVJENOVACÍ ČÍSLO:	215-001-100	
ZHODNOTITEL:	URBANISTICKÉ STŘEDISKO BRNO, SPO. S R.O.	
PROJEKTANT:	ING. ARNOŠT ČERNÝ ING. JAROSLAV ŠTĚPÁNEK ING. M. NOVOTNÝ ING. J. ŠTĚPÁNEK ING. B. ČERNÝ	
POŘIZOVATEL:	MĚSTSKÝ ÚŘAD BLANŠKÝ STAVĚNÍ ÚZEMNÍHO ODDĚLENÍ ÚZEMNÍHO PLÁNOVÁNÍ A REG. ROZVOJE	
MĚŘITIVO:	1:5 000	II. 4
DATA:	12 / 2017	

Územní plán Křtiny byl spolufinancován z prostředků Ministerstva pro místní rozvoj.