

LEGENDA

ZÁKLADNÍ ČLENĚNÍ ÚZEMÍ

hranice řešeného území

VEŘEJNÉ PROSPĚŠNÉ STAVBY

STAVBY V PLOCHÁCH A KORIDORECH S MOŽNOSTÍ VYVLASTNĚNÍ

Stavby v koridorech dopravní infrastruktury nadmístní

VD1 silnice I/43 v úseku Troubsko (D1) Kuřim - Lysice včetně staveb vedlejších/souvisejících v koridoru dopravní infrastruktury - CNZ-D01

Stavby v plochách vodoohospodářských pro ochranu území před extravlánovými vodami

Vv1 stavba hráze a funkčních zařízení suché nádrže (poldru) pro ochranu před účinky povodní

Stavby v plochách dopravní infrastruktury pro napojení zastavěných a zastavitelných ploch

Vd2 stavba místní komunikace

Stavby v koridoru technické infrastruktury

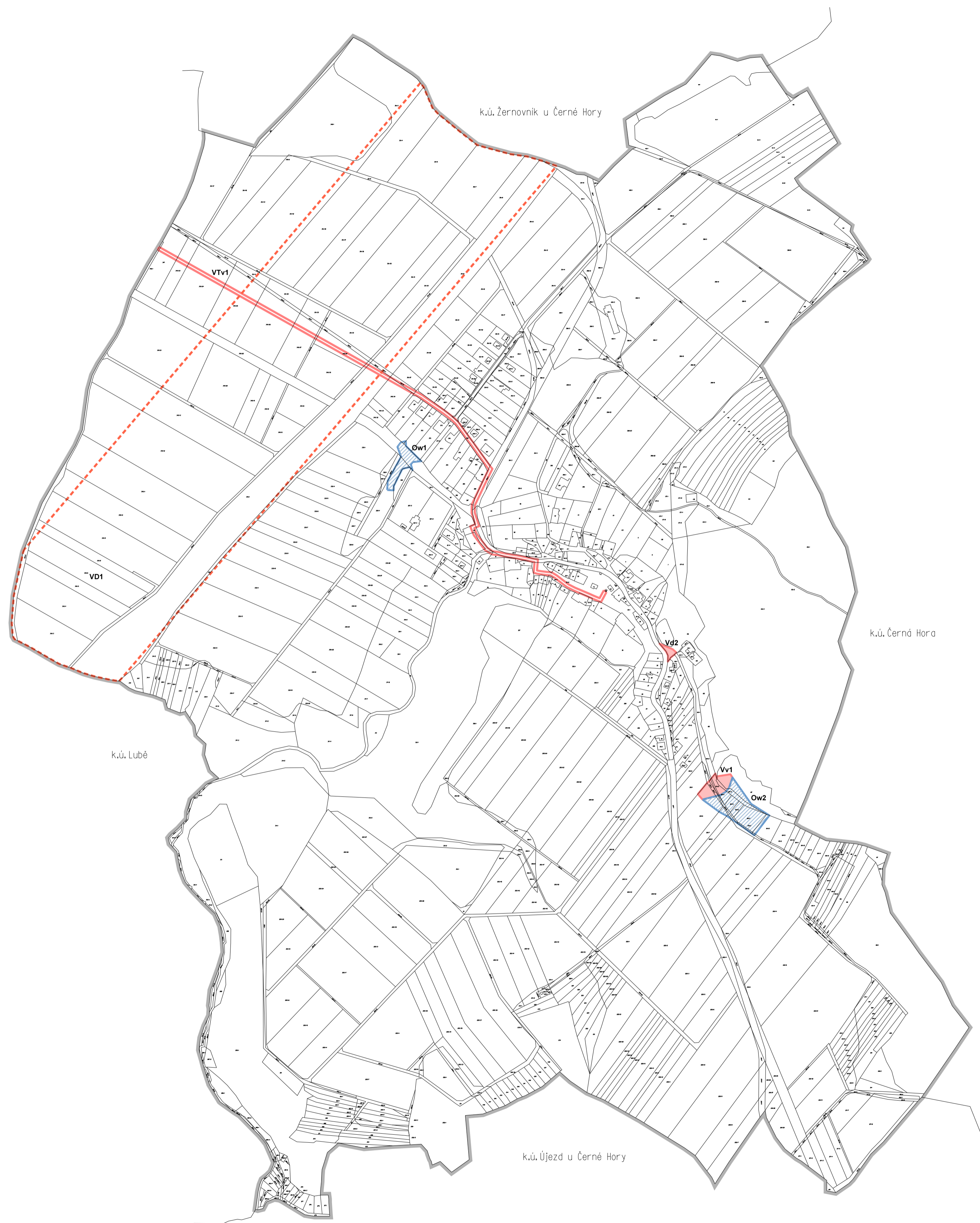
VTv1 stavba zásobovacího vodovodního řádu

VEŘEJNÉ PROSPĚŠNÁ OPATŘENÍ

PLOCHY S MOŽNOSTÍ VYVLASTNĚNÍ - omezení práv k pozemkům

Plochy pro zadržetí vody

Ow1 plocha určená k zátopě suché nádrže



ZÁZNAM O ÚČINNOSTI

Správní orgán, který územní plán vydal: Zastupitelstvo obce Malá Lhota

Datum nabytí účinnosti:

Pořizovatel: Městský úřad Blansko, Odbor stavební úřad

Otisk úředního razítka

Oprávněná úřední osoba pořizovatele:

Jméno a příjmení: Ing.arch. Jiří Kouřil

Funkce: vedoucí oddělení územního plánování a regionálního rozvoje

Podpis

Polohopisným podkladem je katastrální mapa, poskytnutá ČÚZK /10-2021/. Využití těchto dat se řídí podmínkami dle internetových stránek ČÚZK.

jihomoravský kraj

Spolufinancováno Jihomoravským krajem

VEŘEJNÉ PROSPĚŠNÉ STAVBY, OPATŘENÍ A ASANACE

ZHOTOVITEL atelier ERA SPOLUPRÁCE
Ing.arch. Zbyněk Pech

OBJEDNATEL Obec Malá Lhota POŘIZOVATEL
ČÍSLO SMLOUVY 200714/1.

Městský úřad Blansko odbor stavební úřad
STUPĚN MĚŘÍTKO

ÚPD-Územní plán
1 : 5 000 DATUM

září 2022

atelier ERA
urbanismus a architektura
sdružení architektů Fixel&Pech