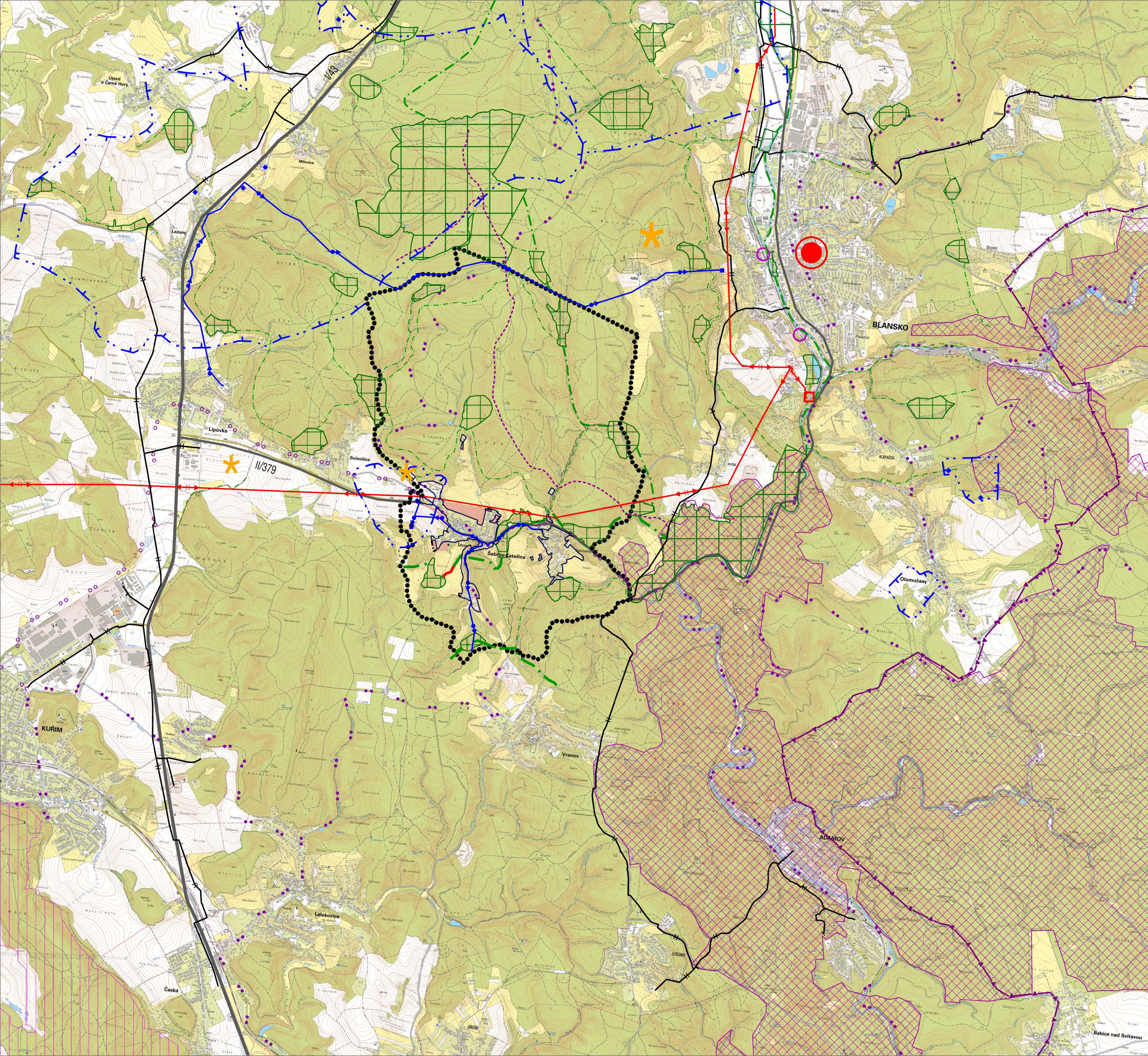


ZMĚNA Č. 1 ÚZEMNÍHO PLÁNU ŠEBROV-KATEŘINA ZAHRNÚJÍCÍ DÍLČÍ ZMĚNY ŠK1 – ŠK9



LEGENDA:

STAV	NÁVRH	
●●●●●●		HRANICE SPRÁVNÍHO ÚZEMÍ OBCE
----		HRANICE KATASTRÁLNÍCH ÚZEMÍ
— · — · — ·		HRANICE ZASTAVĚNÉHO ÚZEMÍ - PLATNÝ ÚP / ZMĚNA Č. 1 (K 15. 1. 2022)
		ROZVOJOVÉ PLOCHY ŘEŠENÉ ZMĚNOU Č. 1
—		SILNICE I.
—		SILNICE II. TŘÍDY
○		ŽELEZNIČNÍ ZASTÁVKA
· ·		REGIONÁLNÍ CYKLOSTEZKA
○ ○		CYKLISTICKÉ TRASY
—		HLAVNÍ VODOVOD
◆		VODNÍ ZDROJ
■		VODOJEM
—		OCHRANNÉ PÁSMO II. STUPNĚ VNĚJŠÍ
—		VTL PLYNOVOD
—		NADZEMNÍ VEDENÍ vvn 110 kV
□		EL. ROZVODNA
○		OBEC S ROZŠÍŘENOU PŮSOBNOSTÍ
★		REKREAČNÍ AREÁL
★		SPORTOVNÍ AREÁLY
		NATURA
		PŘÍRODNÍ PARK BABA
		CHRÁNĚNÁ KRAJINNÁ OBLAST MORAVSKÝ KRAS
		DÁLKOVÝ MIGRAČNÍ KORIDOR
		NADREGIONÁLNÍ BIODORIDOR
		REGIONÁLNÍ BIOCENTRUM
		REGIONÁLNÍ BIODORIDOR
		LOKÁLNÍ BIOCENTRUM
		LOKÁLNÍ BIODORIDOR

ŠIRŠÍ VZTAHY



ZMĚNA Č. 1 ÚP ŠEBROV-KATEŘINA (NÁVRH PRO VEŘEJNÉ PROJEDNÁNÍ)

EVIDENČNÍ ČÍSLO : 221 - 001 - 989

ZHOTOVITEL : URBANISTICKÉ STŘEDISKO BRNO, SPOL. S R. O.

PROJEKTANTI : ING. ARCH. I. GOLEŠOVÁ, ING. P. VESELÝ
MGR. M. NOVOTNÝ, MGR. T. GOLEŠOVÁ

GRAF. PRÁCE : MGR. T. GOLEŠOVÁ

POŘIZOVATEL : MĚSTSKÝ ÚŘAD BLANSKO

MĚŘÍTKO : 1:25 000

DATUM : ÚNOR 2022



www.usbno.cz
urbanistické středisko brno