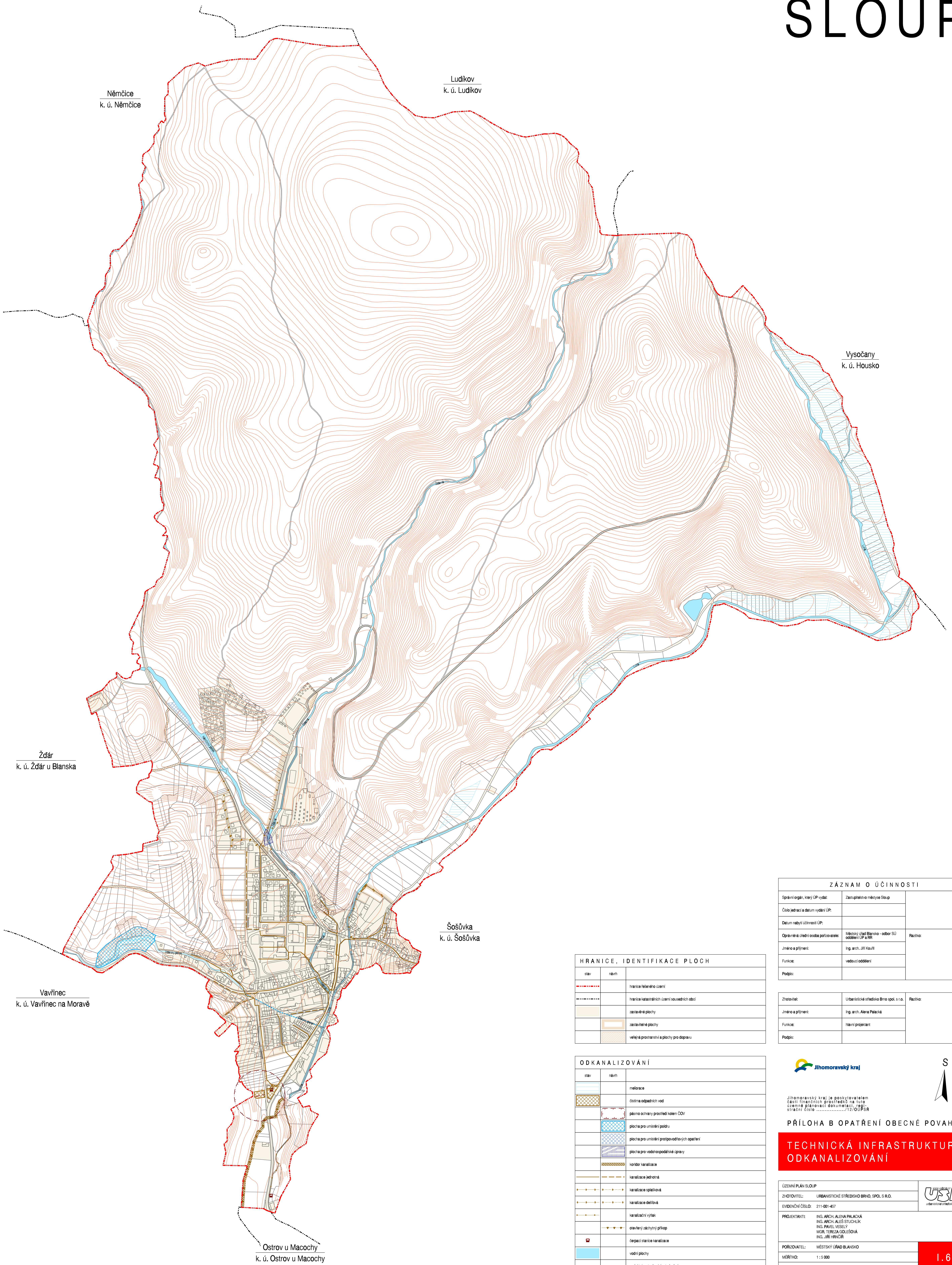


# ÚZEMNÍ PLÁN SLOUP

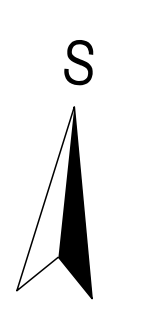


HRANICE, IDENTIFIKACE PLOCH	
stav	návrh
--- -- --	hranice řešeného území
--- · · · ·	hranice katastrálních území sousedních obcí
■	zastavěné plochy
■	zastavitelné plochy
■	veřejná prostranství a plochy pro dopravu

ODKANALIZOVÁNÍ	
stav	návrh
■	meliorace
■	čistírna odpadních vod
■	pásmo ochrany prostředí kolem ČOV
■	plocha pro umístění podlaží
■	plocha pro umístění protipovodňových opatření
■	plocha pro vodoispodlažkové úpravy
■	koridor kanalizace
■	kanalizace jednotná
■	kanalizace splašková
■	kanalizace dešťová
■	kanalizační výtlak
■	ovněřný zachytivý příkop
■	čerpací stanice kanalizace
■	vodní plochy
■	vodní toky otevřené / zatrubněné

ZÁZNAM O ÚČINNOSTI		
Správní orgán, který ÚP vydal:	Zastupitelstvo městyse Sloup	
Číslo jednací a datum vydání ÚP:		
Datum nabytí účinnosti ÚP:		
Oprávněná úřední osoba pořizovatele:	Městský úřad Blansko - odbor GJ oddělení ÚP a PR	Razítko:
Jméno a příjmení:	Ing. arch. Jiří Kouřil	
Funkce:	vedoucí oddělení	
Podpis:		

Zhotovitel:	Urbanistické středisko Brno spol. s r.o.	Razítko:
Jméno a příjmení:	Ing. arch. Alena Palacká	
Funkce:	hlavní projektant	
Podpis:		



Jihomoravský kraj je poskytovatelem části finančních prostředků na tuto územně plánovací dokumentaci, reg.istrační číslo ...../12/OU/PSR

## PRÍLOHA B OPATŘENÍ OBCENÉ POVAHY TECHNICKÁ INFRASTRUKTURA ODKANALIZOVÁNÍ

ÚZEMNÍ PLÁN SLOUP	
ZHOTOVITEL: URBANISTICKÉ STŘEDISKO BRNO, SPOL. S R.O.	
EVIDENČNÍ ČÍSLO: 211-001-457	
PROJEKTANT:	ING. ARCH. ALENA PALACKÁ ING. ARCH. ALEŠ STUHLÍK ING. PAVEL VESELÝ MGR. TEREZA GOLEŠOVÁ ING. JIŘÍ HRNČÍŘ
PORUČOVATEL: MĚSTSKÝ ÚŘAD BLANSKO	
MĚŘÍTKO: 1:5 000	
DATUM: PROSINEC 2012	