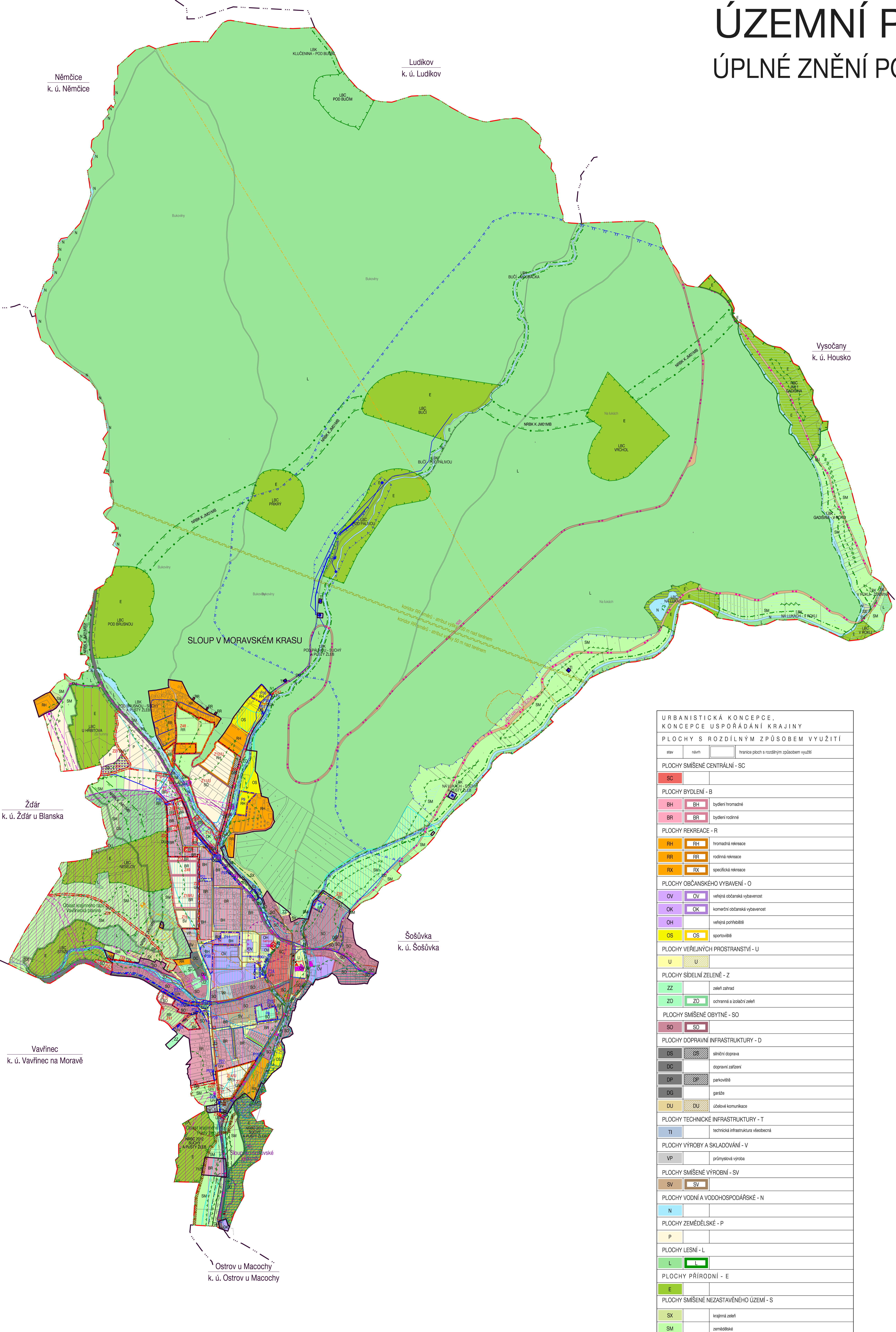


ÚZEMNÍ PLÁN SLOUP

ÚPLNÉ ZNĚNÍ PO VYDÁNÍ ZMĚNY Č.1



HRANICE, IDENTIFIKACE PLOCH	
	hranice řešeného území
	hranice zastavěného území k 30.3.2022
	zastavěné plochy
	plochy přestavby
	plochy změn v krajině

OCHRANA A ROZVOJ HODNOT ÚZEMÍ	
stav	návrh
	území zásadního významu pro charakter městyse
	významná stavební dominanta
	klíže a boží muka

KONCEPCE VEŘEJNÉ INFRASTRUKTURY	
TECHNICKÁ INFRASTRUKTURA	
stav	návrh
	cyklistické trasy
	autobusové zastávka
	vodovodní řád - hlavní
	vodovodní řád
	vodní zdroj, vodjím
	vodvod ke zrušení
	kanalizace jednotná
	kanalizace splšková
	čistírna odpadních vod
	kanalizační výtlak
	koridor vodohospodářských zařízení
	čerpadlo stanice kanalizace
	čistírna odpadních vod
	otevřený záchranný příkop
	plocha pro umístění polodru
	plocha pro umístění protipovodňových opatření
	plocha pro vodohospodářské úpravy
	VTL plynovod
	VTL regulační stanice
	STL plynovod
	NTL plynovod
	nadzemní vedení vn 22 kV
	nadzemní vedení vn 22 kV ke zrušení
	trafostanice sloupová
	podzemní vedení vn 22 kV
	koridor podzemního vedení vn 22 kV
	trafostanice zřetná
	telekomunikační vedení - nr paprsek
	telekomunikační vedení - sčítací kabely
	telekomunikační vedení - sčítací kabely ke zrušení
	telekomunikační vedení - sčítací kabely - přeložka
	telekomunikační zařízení

LIMITY VYUŽITÍ ÚZEMÍ	
stav	návrh
	území s archeologickým nálezy I., II. a IV. kategorie
	ochranné pásmo silnic I. a II. třídy
	nemovitá kulturní památka
	památný strom
	zóna CHKO Moravský kras - I. zóna
	zóna CHKO Moravský kras - II. zóna
	zóna CHKO Moravský kras - III. zóna
	zóna CHKO Moravský kras - IV. zóna
	Natura 2000 - evropsky významná lokalita
	hranice CHKO Moravský kras
	hranice přírodní rezervace
	mokřady mezinárodního významu dle Ramsarské úmluvy
	sesuvné území
	hranice obcí krajinného rázu
	staré ekologické zábrzeží - bývalá skládka TKO
	ochranné pásmo vodního zdroje I. stupně
	ochranné pásmo vodního zdroje II. stupně - vnitřní
	ochranné pásmo vodního zdroje II. stupně - vnější
	pásmo ochrany prostředí kolem ČOV
	vodní plochy
	vodní toky otevřené / zatrubněné
	mélérace
	záplavové území Q100
	aktivní zóna záplavového území
	bezpečnostní pásmo VTL plynovodu
	ochranné pásmo nadzemního vedení vn
	ochranné pásmo telekomunikačního zařízení
	zájmové území MO - koridor PR směrní

ÚZEMNÍ SYSTÉM EKOLOGICKE STABILITY	
typ	úroveň
	nadregionální biocentrum
	nadregionální biokoridor
	regionální biocentrum
	lokální biocentrum
	lokální biokoridor

URBANISTICKÁ KONCEPCE, KONCEPCE USPOŘÁDÁNÍ KRAJINY	
PLOCHY S ROZDÍLNÝM ZPŮSOBEM VYUŽITÍ	
stav	návrh
	hranice ploch s rozdílným způsobem využití
PLOCHY SMÍŠENÉ CENTRÁLNÍ - SC	
	SC
PLOCHY BYDLENÍ - B	
	BH bydlení hromadné
	BR bydlení rodinné
PLOCHY REKREACE - R	
	RH hromadná rekreace
	RR rodinná rekreace
	RX specifická rekreace
PLOCHY OBČANSKÉHO VYBAVENÍ - O	
	OV veřejná občanská vybavenost
	OK komerční občanská vybavenost
	OH veřejná pohřebiště
	OS sportoviště
PLOCHY VEŘEJNÝCH PROSTRANSTVÍ - U	
	U
PLOCHY SÍDELNÍ ZELENĚ - Z	
	ZZ zeleň zahrad
	ZO ochranná a izolační zeleň
PLOCHY SMÍŠENÉ OBYTNÉ - SO	
	SO
PLOCHY DOPRAVNÍ INFRASTRUKTURY - D	
	DS silniční doprava
	DC dopravní zařízení
	DP parkoviště
	DG garáže
	DU účtová komunikace
PLOCHY TECHNICKÉ INFRASTRUKTURY - T	
	TI technická infrastruktura všeobecná
PLOCHY VÝROBY A SKLADOVÁNÍ - V	
	VP průmyslová výroba
PLOCHY SMÍŠENÉ VÝROBNÍ - SV	
	SV
PLOCHY VODNÍ A VODOHOSPODÁŘSKÉ - N	
	N
PLOCHY ZEMĚDĚLSKÉ - P	
	P
PLOCHY LESNÍ - L	
	L
PLOCHY PŘÍRODNÍ - E	
	E
PLOCHY SMÍŠENÉ NEZASTAVĚNÉHO ÚZEMÍ - S	
	SX krajinná zeleň
	SM zemědělská

jihomoravský kraj
Spolufinancováno Jihomoravským krajem

KOORDINAČNÍ VÝKRES

ÚZEMNÍ PLÁN SLOUP - ÚPLNÉ ZNĚNÍ PO ZMĚNĚ Č. 1	EVIDENČNÍ ČÍSLO: 221-001-986	
ZHOTOVITEL: URBANISTICKÉ STŘEDISKO BRNO, SPOL. S R. O.	PROJEKTANT: ING. ARCH. E. NAVRÁTIL, ING. P. VESSELY, MGR. M. NOVOTNÝ, MGR. L. BURYŠKOVÁ, GRAF. PRÁCE: H. BRYCHTOVÁ	urbanistické středisko brno
POŘIZOVATEL: MĚSTSKÝ ÚŘAD BLANSKO	MĚŘÍTKO: 1:5 000	11.1
DATUM: ZÁŘÍ 2023		