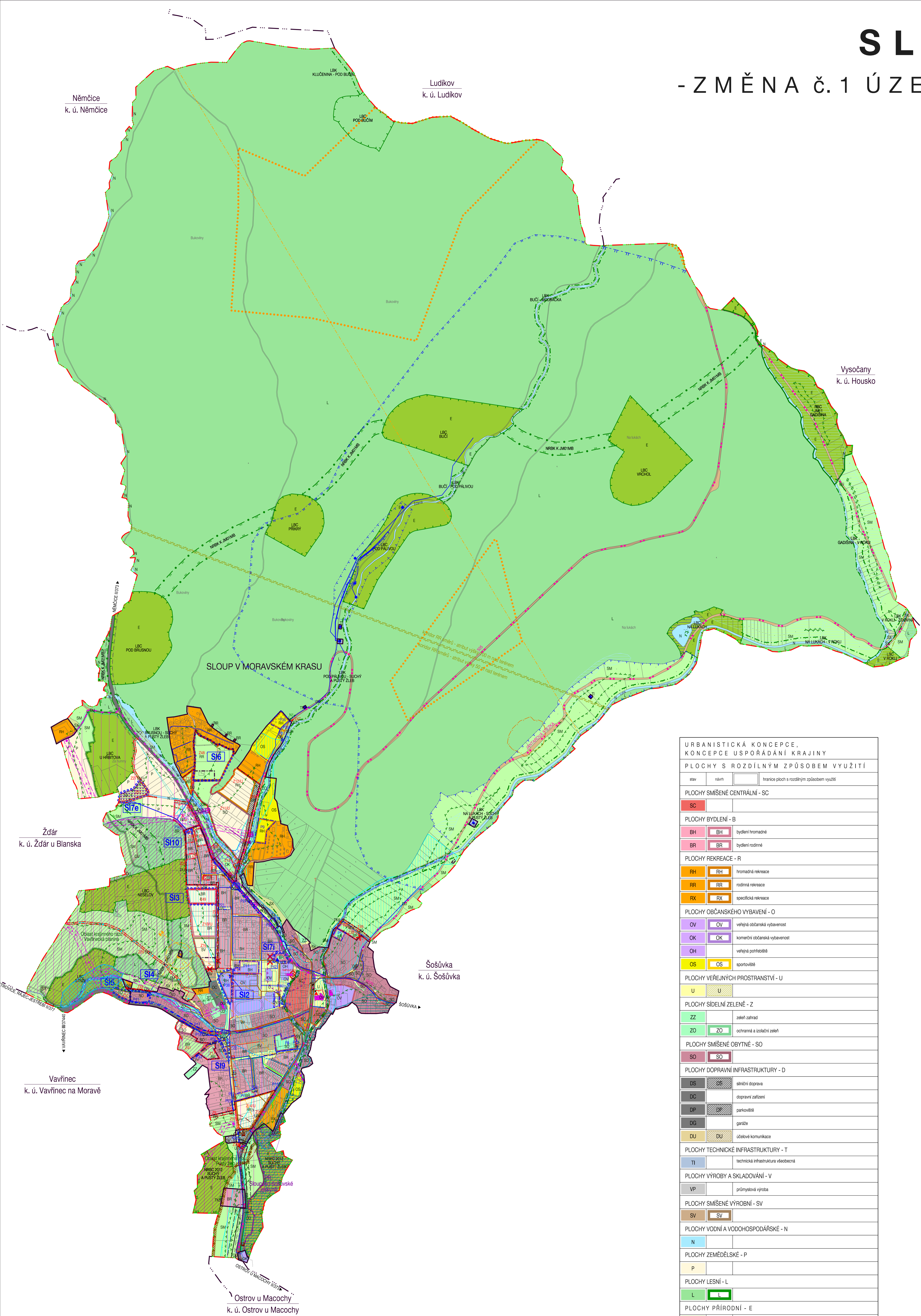


SLOUP

- ZMĚNA Č. 1 ÚZEMNÍHO PLÁNU



HRANICE, IDENTIFIKACE PLOCH	
	hranice řešeného území
	hranice zastavěného území k 30.6.2012
	aktualizovaná hranice zastavěného území k 30.3.2022
	zastavěné plochy
	plochy přestavby
	hranice řešeného území změny
	identifikace dílčí změny
	ostatní jevy ke zrušení

OCHRANA A ROZVOJ HODNOT ÚZEMÍ	
	území zvláštního významu pro charakter městyse
	významná stavební dominanta
	kříže a boží muka

KONCEPCE VEŘEJNÉ INFRASTRUKTURY	
TECHNICKÁ INFRASTRUKTURA	
	cyklistické trasy
	autobusová zastávka
	vodovodní řad - hlavní
	vodovodní řad
	vodní zdroj, vodojem
	vodovod ke zrušení
	kanalizace jednotná
	kanalizace splásková
	čistírna odpadních vod
	kanalizační výtlak
	koridor vodohospodářských zařízení
	čerpadací stanice kanalizace
	čistírna odpadních vod
	otevřený zachytivý příkop
	plocha pro umístění polísku
	plocha pro umístění protipovodňových opatření
	plocha pro vodohospodářské úpravy
	VTL plynovod
	VTL regulační stanice
	STL plynovod
	NVL plynovod
	nadzemní vedení vn 22 kV
	nadzemní vedení vn 22 kV ke zrušení
	trafostanice sloupová
	podzemní vedení VN 22 kV
	koridor podzemního vedení VN 22 kV
	trafostanice zděná
	telekomunikační vedení - m paprsek
	telekomunikační vedení - sořlovací kabely
	telekomunikační vedení - sořlovací kabely ke zrušení
	telekomunikační vedení - sořlovací kabely - příloha
	telekomunikační zařízení

LIMITY VYUŽITÍ ÚZEMÍ	
	území s archeologickými nálezy I., II. a IV. kategorie
	ochranné pásmo silnic II. a III. třídy
	nehmotná kulturní památka
	panátní strom
	zónace CHKO Moravský kras - I. zóna
	zónace CHKO Moravský kras - II. zóna
	zónace CHKO Moravský kras - III. zóna
	zónace CHKO Moravský kras - IV. zóna
	Natura 2000 - evropsky významná lokalita
	hranice CHKO Moravský kras
	hranice přírodní rezervace
	mořřazny mezinárodního významu dle Ramsarské úmluvy
	sezónní území
	hranice oblasti krajního rázu
	staré ekologické zátěže - bývalá skládka TKO
	ochranné pásmo vodního zdroje I. stupně
	ochranné pásmo vodního zdroje II. stupně - vnější
	ochranné pásmo vodního zdroje II. stupně - vnitřní
	pásmo ochrany prostředí kolem ČOV
	vodní plochy
	vodní toky otevřené / zatrubněné
	méloraže
	záplavové území ČT00
	aktivní zóna záplavového území
	bezpečnostní pásmo VTL plynovodu
	ochranná pásma nadzemního vedení vn
	ochranné pásmo telekomunikačního zařízení
	zájmové území MO - koridor PR směrů

ÚZEMNÍ SYSTÉM EKOLOGICKÉ STABILITY	
	regionální biocentrum
	nadregionální biokoridor
	regionální biocentrum
	lokální biocentrum
	lokální biokoridor

URBANISTICKÁ KONCEPCE, KONCEPCE USPOŘÁDÁNÍ KRAJINY	
PLOCHY S ROZDÍLNÝM ZPŮSOBEM VYUŽITÍ	
stav	návrh
	hranice ploch s rozdílným způsobem využití
PLOCHY SMÍŠENÉ CENTRÁLNÍ - SC	
	SC
PLOCHY BYDLENÍ - B	
	BH bydlení hromadné
	BR bydlení rodinné
PLOCHY REKREACE - R	
	RH hromadná rekreace
	RR rodinná rekreace
	RX specifická rekreace
PLOCHY OBČANSKÉHO VYBAVENÍ - O	
	OV veřejná občanská vybavenost
	OK komerční občanská vybavenost
	OH veřejná pohřebiště
	OS sportoviště
PLOCHY VEŘEJNÝCH PROSTRANSTVÍ - U	
	U
PLOCHY SÍDELNÍ ZELENĚ - Z	
	ZZ zeleně zahrad
	ZO ochranná a izolační zeleně
PLOCHY SMÍŠENÉ OBYTNÉ - SO	
	SO
PLOCHY DOPRAVNÍ INFRASTRUKTURY - D	
	DS silniční doprava
	DC dopravní zařízení
	DP parkoviště
	DG garáže
	DU účelové komunikace
PLOCHY TECHNICKÉ INFRASTRUKTURY - T	
	TI technická infrastruktura všeobecná
PLOCHY VÝROBY A SKLADOVÁNÍ - V	
	VP průmyslová výroba
PLOCHY SMÍŠENÉ VÝROBNÍ - SV	
	SV
PLOCHY VODNÍ A VODOHOSPODÁŘSKÉ - N	
	N
PLOCHY ZEMĚDĚLSKÉ - P	
	P
PLOCHY LESNÍ - L	
	L
PLOCHY PŘÍRODNÍ - E	
	E
PLOCHY SMÍŠENÉ NEZASTAVĚNÉHO ÚZEMÍ - S	
	SX krajinná zeleně
	SM zemědělská

jihomoravský kraj
Spolufinancováno Jihomoravským krajem

KOORDINAČNÍ VÝKRES

ÚZEMNÍ PLÁN SLOUP - ZMĚNA Č. 1 - výsledný návrh	EVIDENČNÍ ČÍSLO: 221-001-986	
ZHOTOVITEL: URBANISTICKÉ STŘEDISKO BRNO, SPOL. S R. O.	PROJEKTANT: ING. ARCH. E. NAVRÁTIL, ING. P. VESLÝ, MGR. M. NOVOTNÝ, MGR. L. BURYŠKOVÁ, GRAF. PRÁČE: H. BRYCHTOVÁ	urbanistické středisko brno
POŘIZOVATEL: MĚSTSKÝ ÚŘAD BLANSKO	MĚŘÍTKO: 1:5 000	
DATUM: ZÁŘÍ / 2023		11.1