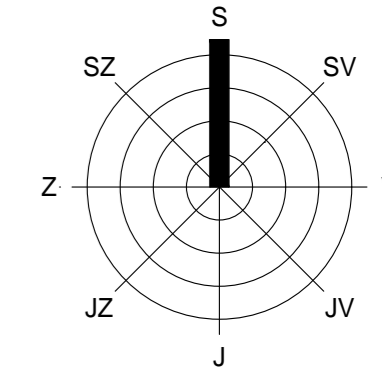


SVINOŠICE

ÚZEMNÍ PLÁN

změny Sv1 - Sv4



LEGENDA

stav	návrh	rezerva	popis
------	-------	---------	-------

VJEVY INFORMATIVNÍ - PLATNÝ ÚP

VYMEZENÍ ÚZEMÍ

			hranice řešeného (katastrálního) území
			hranice zastavěného území k 1.1.2007 / hranice zastavitelných ploch

VJEVY SCHVALOVANÉ - VYPLYVAJÍCÍ ZE ZMĚNY ÚP

VYMEZENÍ ÚZEMÍ

			hranice zastavěného / zastavitelného území
			zrušení hranice zastavitelného území

VEŘEJNĚ PROSPĚŠNÉ STAVBY A ASANACE S MOŽNOSTÍ VYVLASTNĚNÍ DLE § 170 STAVEBNÍHO ZÁKONA

		vybudování systému odkanalizování včetně technických objektů
	CNU II/379	MÚK Lipůvka – křižovatka silnice I/43 x II/379, obchvat jihovýchod včetně staveb vedlejších a souvisejících
	CNZ DS46	stavba I/43h Česká – Lipůvka, úprava s odstraněním bodových závad, včetně staveb vedlejších a souvisejících

POZNÁMKA:

Hranice zastavěného území je aktualizována k 1. 6. 2021.

VÝKRES VEŘEJNĚ PROSPĚŠNÝCH STAVEB, OPATŘENÍ A ASANACÍ

M 1 : 5 000

ČÁST

ZPRACOVATEL

OBJEDNATEL

DATUM

ÚZEMNÍ PLÁN

ATELIER A.VE, M. MAJEROVÉ 3, 638 00 BRNO

TEL: +420 604 215 144, e-mail: a.ve.studio@volny.cz

ING. ARCH. ŠTĚPÁN KOČIŠ

ING. ARCH. HELENA KOČIŠOVÁ

OBEC SVINOŠICE, PSČ 679 22

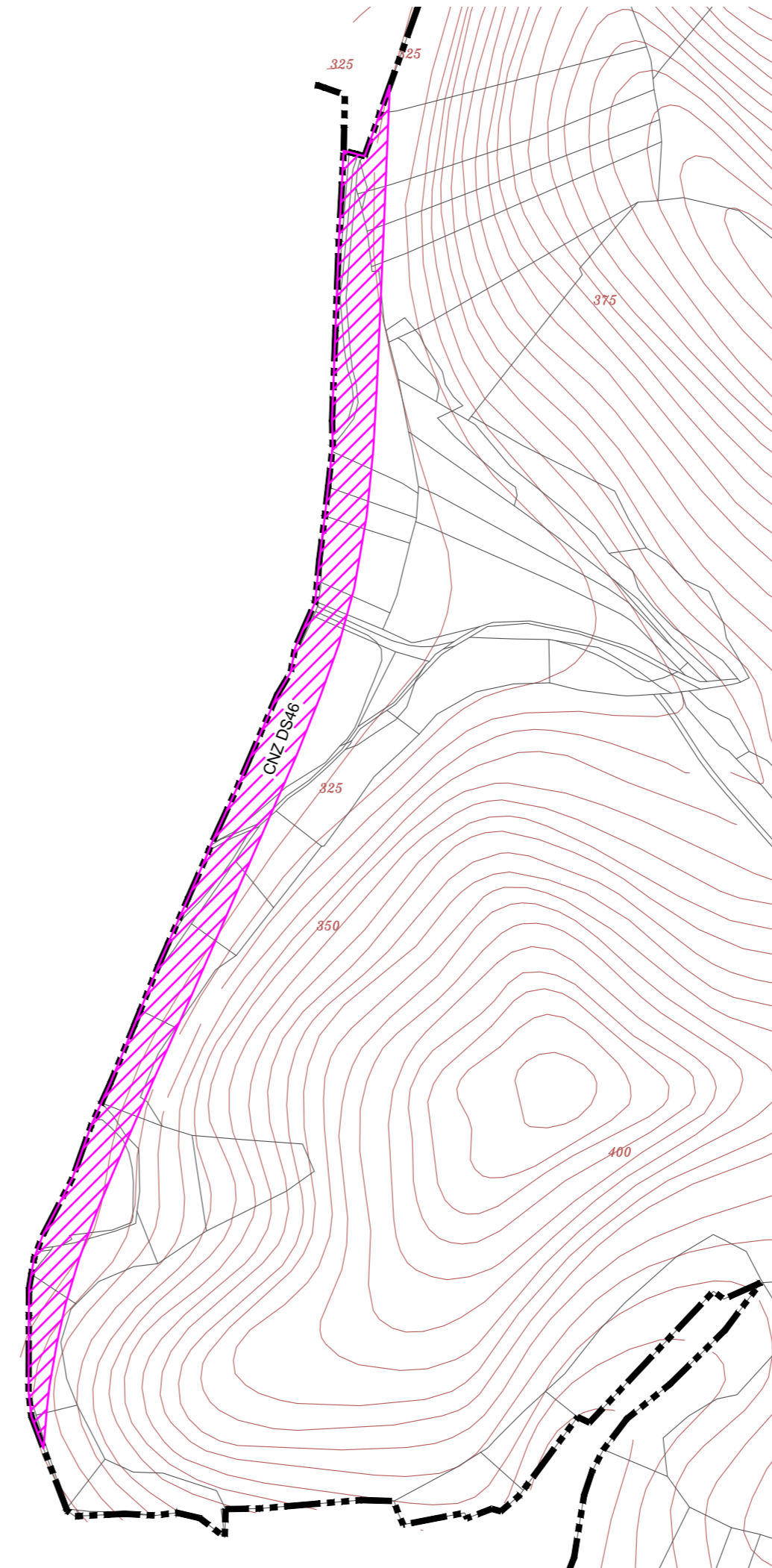
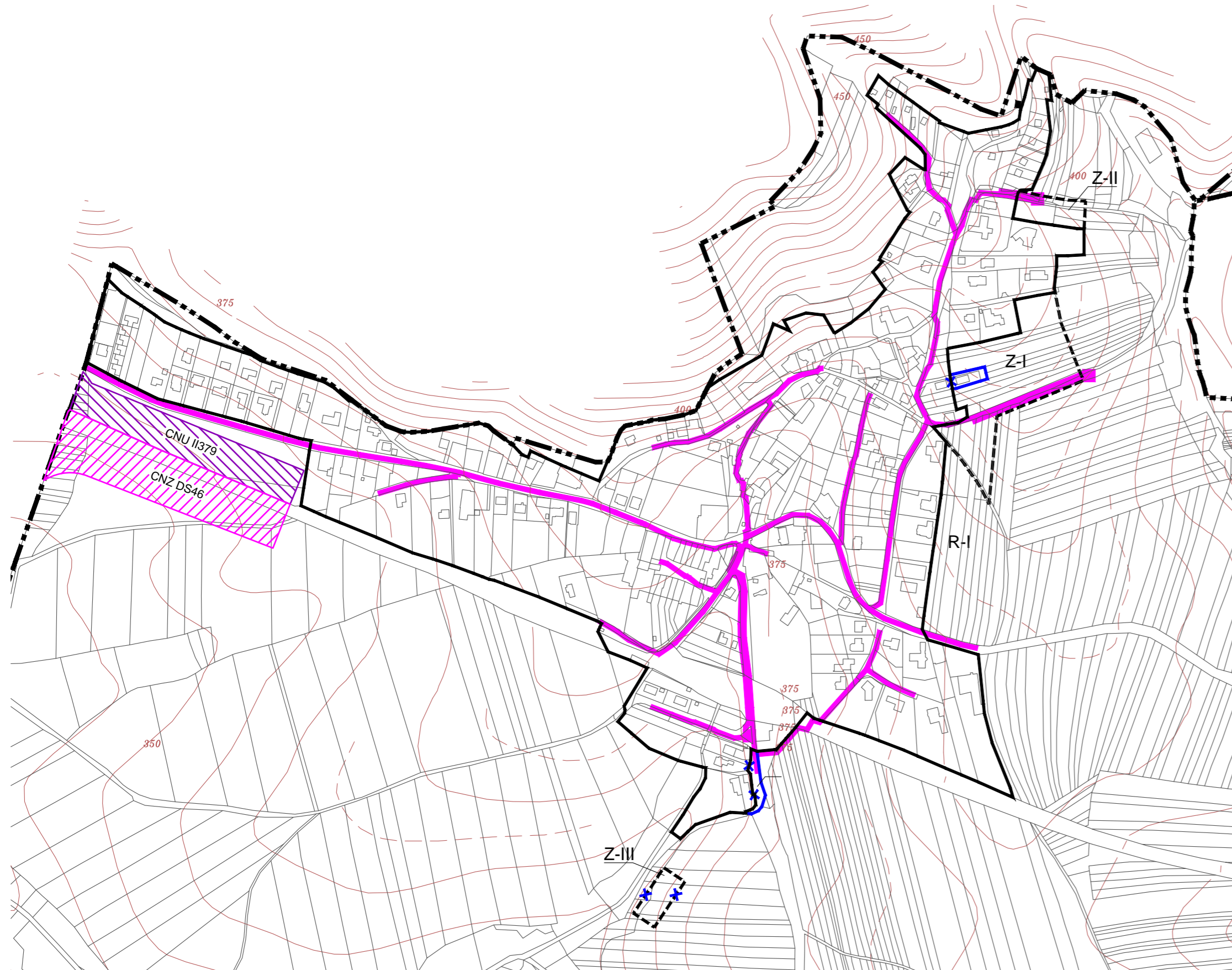
STAROSTA OBCE JOSEF HEMZAL (ZÁSTUPCE)

SRPEN 2021



atelier a.ve

1/3



ZÁZNAM O ÚČINNOSTI

Správní orgán:	Zastupitelstvo obce Svinošice	razítko
Datum nabytí účinnosti:		
Pořizovatel:	MěÚ Blansko, oddělení ÚP a RR SÚ	
Oprávněná osoba pořizovatele:	Jméno: Ing. arch. Jiří Kouřil Funkce: vedoucí oddělení ÚP a RR SÚ	
Podpis:		