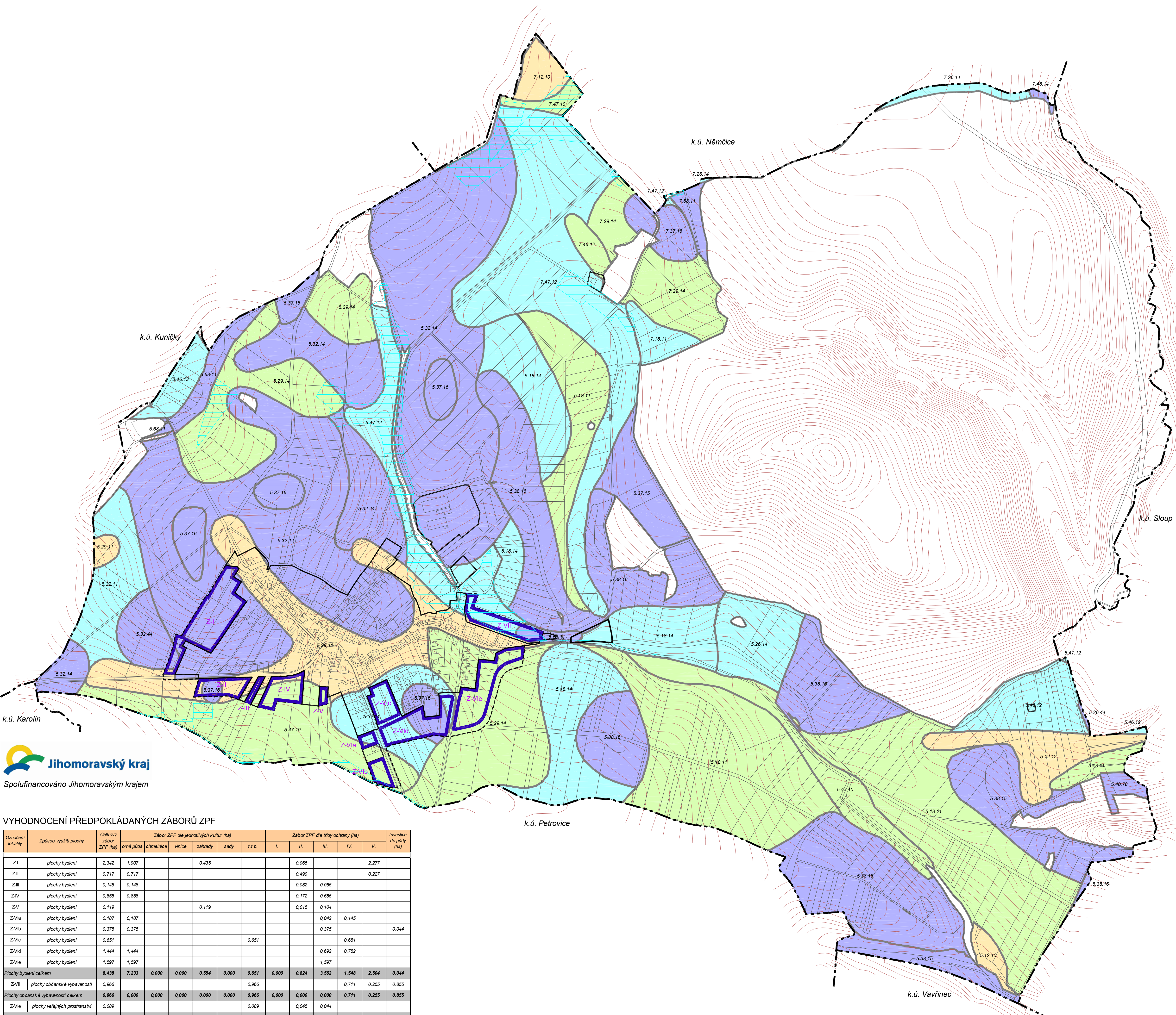
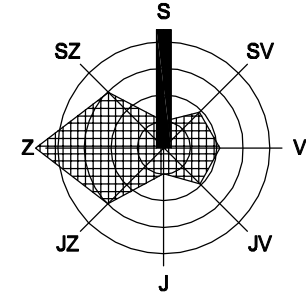


# ÚZEMNÍ PLÁN ŽDÁR



## LEGENDA

stav	návrh, rozvojová území	popis
<b>VYMEZENÍ ÚZEMÍ</b>		
		hranice katastrálního území
		hranice zastavěného území, vymezeno k 31.8.2012 / hranice zastavitelného území
<b>PŘEDPOKLÁDANÉ ZÁBORY ZPF</b>		
		plocha záboru
<b>INVESTICE DO PŮDY</b>		
		plochy meliorací
<b>BONITOVANÉ PŮDNĚ-ÉKOLOGICKÉ JEDNOTKY</b>		
		hranice stejné hodnoty BPEJ
3.08.40		kód bonitované půdně ekologické jednotky (BPEJ)
<b>STUPEŇ OCHRANY ZPF</b>		
		půdy s třídou ochrany I.
		půdy s třídou ochrany II.
		půdy s třídou ochrany III.
		půdy s třídou ochrany IV.
		půdy s třídou ochrany V.

POZNÁMKA:  
Členění jednotlivých ploch záboru dle účelu je zřejmé z hlavního resp. koordináčního výkresu.  
**PŮDY URČENÉ PRO PLNĚNÍ FUNKCE LESA (PUPFL) - BEZ ZÁBORŮ**

**Jihomoravský kraj**  
Spolufinancováno Jihomoravským krajem

## VYHODNOCENÍ PŘEDPOKLÁDANÝCH ZÁBORŮ ZPF

Cíle a podmínky lokality	Způsob využití plochy	Celkový zábor ZPF (ha)	Zábor ZPF dle jednotlivých kultur (ha)						Zábor ZPF dle třídy ochrany (ha)					Investice do půdy (ha)	
			orná půda	chmelnice	vínice	zahrady	sady	t.t.p.	I.	II.	III.	IV.	V.		
Z-I	plochy bydlení	2,342	1,907			0,435					0,065				2,277
Z-II	plochy bydlení	0,717	0,717								0,490				0,227
Z-III	plochy bydlení	0,148	0,148								0,082	0,066			
Z-IV	plochy bydlení	0,858	0,858								0,172	0,686			
Z-V	plochy bydlení	0,119				0,119					0,015	0,104			
Z-VIa	plochy bydlení	0,187	0,187									0,042	0,145		
Z-VIb	plochy bydlení	0,375	0,375									0,375		0,044	
Z-VIc	plochy bydlení	0,651						0,651					0,651		
Z-VId	plochy bydlení	1,444	1,444									0,692	0,752		
Z-VIe	plochy bydlení	1,597	1,597										1,597		
<b>Plochy bydlení celkem</b>		<b>8,438</b>	<b>7,233</b>	<b>0,000</b>	<b>0,000</b>	<b>0,554</b>	<b>0,000</b>	<b>0,651</b>	<b>0,000</b>	<b>0,824</b>	<b>3,562</b>	<b>1,548</b>	<b>2,504</b>	<b>0,044</b>	
Z-VII	plochy občanské vybavenosti	0,966						0,966				0,711	0,255	0,855	
<b>Plochy občanské vybavenosti celkem</b>		<b>0,966</b>	<b>0,000</b>	<b>0,000</b>	<b>0,000</b>	<b>0,000</b>	<b>0,000</b>	<b>0,966</b>	<b>0,000</b>	<b>0,000</b>	<b>0,000</b>	<b>0,711</b>	<b>0,255</b>	<b>0,855</b>	
Z-VIe	plochy veřejných prostranství	0,089						0,089			0,045	0,044			
<b>Plochy veřejných prostranství celkem</b>		<b>0,089</b>	<b>0,000</b>	<b>0,000</b>	<b>0,000</b>	<b>0,000</b>	<b>0,000</b>	<b>0,089</b>	<b>0,000</b>	<b>0,045</b>	<b>0,044</b>	<b>0,000</b>	<b>0,000</b>	<b>0,000</b>	
<b>Zábor ZPF celkem</b>		<b>9,493</b>	<b>7,233</b>	<b>0,000</b>	<b>0,000</b>	<b>0,554</b>	<b>0,000</b>	<b>1,706</b>	<b>0,000</b>	<b>0,869</b>	<b>3,606</b>	<b>2,259</b>	<b>2,759</b>	<b>0,899</b>	

## VÝKRES PŘEDPOKLÁDANÝCH ZÁBORŮ PŮDNÍHO FONDU M 1 : 5 000

ČÁST ZPRACOVATEL  
ATELIER A.V.E. M. MAJEROVÉ 3, 638 00 BRNO  
TEL: +420 604 215 144, e-mail: a.v.e.studio@volny.cz  
ING. ARCH. ŠTĚPÁN KOČIŠOVÁ (ZÁSTUPCE),  
ING. ARCH. HELENA KOČIŠOVÁ, ING. TEREZA FRIEDLOVÁ  
VLADIMÍR MAREK, ING. RENÉ UXA, ING. VOJTECH JOURA  
OBEC ŽDÁR, PŠC 679 02  
STAROSTA OBCE ING. MILAN SMATAN (ZÁSTUPCE)  
PROSINEC 2013

OBJEDNATEL  
STAROSTA OBCE ING. MILAN SMATAN (ZÁSTUPCE)  
PROSINEC 2013

DATUM

**atelior a.v.o**  
II/3