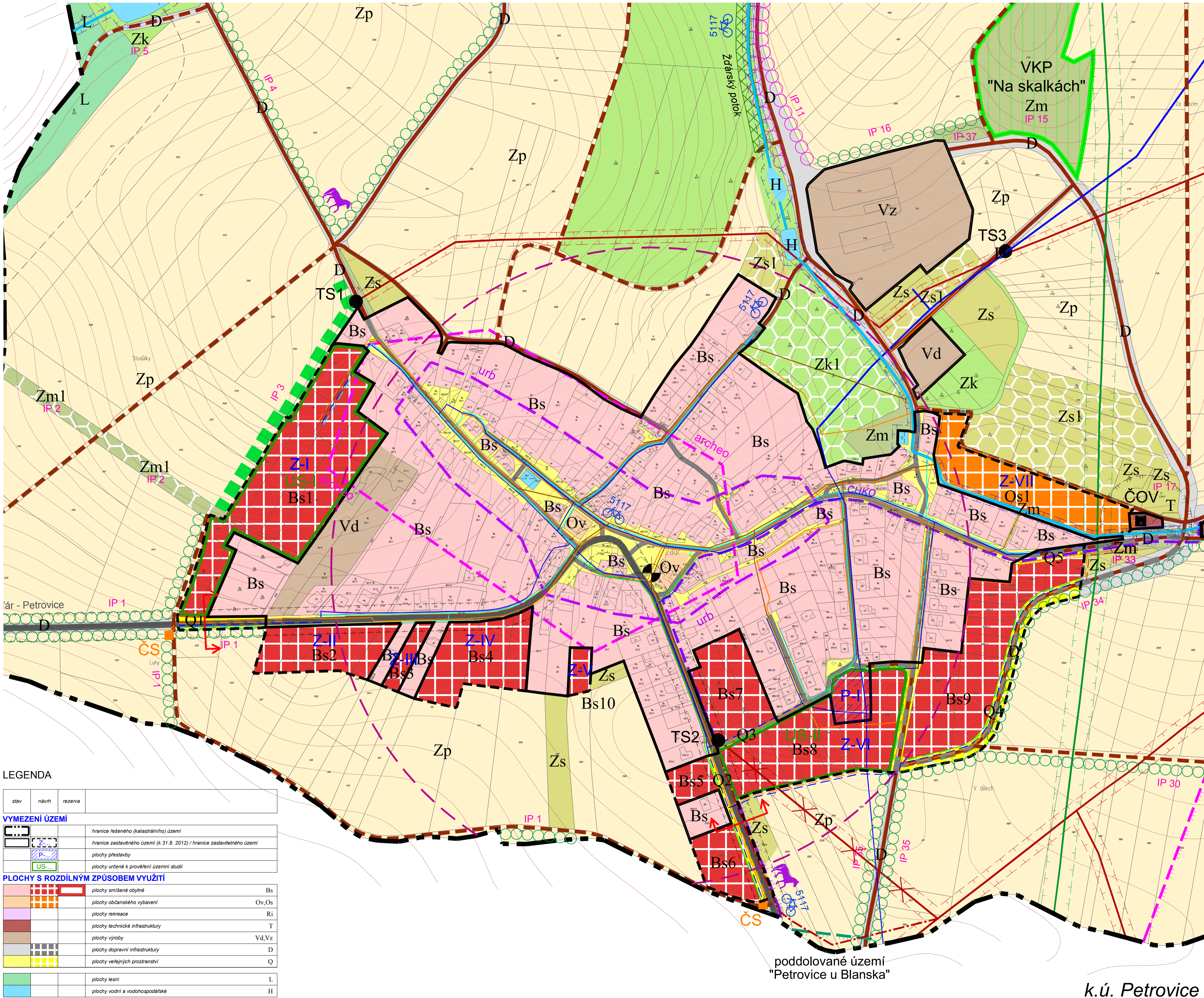
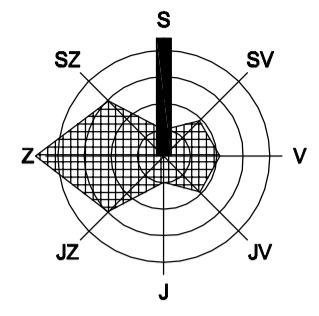


# ÚZEMNÍ PLÁN ŽDÁR



## LEGENDA

stav	návrh	rezerva
<b>DOPRAVNÍ INFRASTRUKTURA</b>		
	silnice II. a III. třídy	
	místní komunikace obslužná (funkční skupina D1)	
	účelové komunikace	
	hipostežka	
	cyklotrasa	
	zastávka hromadné autobusové dopravy	
	průjezdní úsek	
	docházková vzdálenost (500 m chůze)	

## TECHNICKÁ INFRASTRUKTURA

ZÁSOBOVÁNÍ VODOU	
	vodovodní řad

ODKANALIZOVÁNÍ	
	kanalizační řad oddílné splaškové kanalizace
	kanalizační řad oddílné splaškové kanalizace - výřtek
	kanalizační řad oddílné dešťové kanalizace
	čerpační stanice
	čistírna odpadních vod

ZÁSOBOVÁNÍ PLYNEM	
	VTL plynovod
	STL plynovod
	NTL plynovod

ZÁSOBOVÁNÍ EL. ENERGIÍ	
	nadzemní vedení VN 22 kV
	kabelové zemní vedení VN 22 kV
	vedení VN 22 kV k přeložení
	trafostanice

SPOJE	
	telekomunikační kabelové vedení O2 (mimo zastavěné území)

OCHRANNÁ A BEZPEČNOSTNÍ PÁSMATA	
	ochranné pásmo lesa (50 m od okraje lesa)
	manipulační pásmo vodního toku - 6 m od břehové čáry
	ochranné pásmo silnice III. třídy - 15 m od osy komunikace
	ochranné pásmo vodního zdroje - I. stupeň
	ochranné pásmo vodního zdroje - II. stupeň
	ochranné pásmo čistírny odpadních vod
	bezpečnostní pásmo VTL plynovodu
	ochranné pásmo nadzemního vedení VN 22 kV
	ochranné pásmo komunikačního vedení (MČ CR - VUSS)

USPOŘÁDÁNÍ KRAJINY OCHRANA PŘÍRODNÍCH A KULTURNÍCH HODNOT	
	vodní tok
	CHKO Moravský kras
	EVKS - bez průzkumu
	EVKS - aleje
	území s archeologickými nálezky
	revitalizace území
	historický, urbanistický hodnotné území
	travnatý pruh
	doprovodný vegetační pás
	interakční prvek

TĚŽBA NEROSTNÝCH SUROVIN, GEOLOGICKÉ PODMÍNKY	
	poddolované území

## LEGENDA

stav	návrh	rezerva
<b>VYMEZENÍ ÚZEMÍ</b>		
	hranice řešeného (katastrálního) území	
	hranice zastavěného území (k 31.8. 2012) / hranice zastavěného území	
	plochy přestavby	
	plochy určené k prověření územní studii	
<b>PLOCHY S ROZDÍLNÝM ZPŮSOBEM VYUŽITÍ</b>		
	plochy smíšené obytné	Bs
	plochy občanského vybavení	Ov, Os
	plochy rekreace	Ri
	plochy technické infrastruktury	T
	plochy výroby	Vd, Vz
	plochy dopravní infrastruktury	D
	plochy veřejných prostranství	Q
	plochy lesní	L
	plochy vodní a vodohospodářské	H
	plochy zemědělské - louky a pastviny	Zk
	plochy zemědělské - zahrady, sady	Zs
	plochy zemědělské - meze, lada	Zm
	plochy zemědělské - omá půda	Zp



poddolované území  
"Petrovice u Blanska"

k.ú. Petrovice

## KOORDINAČNÍ VÝKRES / VÝŘEZ

M 1 : 2 000

ČÁST ZPRACOVATEL ODŮVODNĚNÍ ÚZEMNÍHO PLÁNU  
ATELIER A.VE, M. MAJEROVÉ 3, 638 00 BRNO  
TEL: +420 604 215 144, e-mail: a.ve\_studio@volny.cz  
ING. ARCH. ŠTĚPÁN KOČIŠ (ZÁSTUPCE),  
ING. ARCH. HELENA KOČIŠOVÁ, ING. TEREZA FRIEDLOVÁ  
VLADIMÍR MAREK, ING. RENÉ UXA, ING. VOJTECH JOURA  
OBEC ŽDÁR, PŠC 679 02  
OBJEDNATEL STAROSTA OBCE ING. MILAN SMÁTANA (ZÁSTUPCE)  
DATUM PROSINEC 2013

