

**LEGENDA :**

- - - - - hranice řešeného území
- páteční komunikace IAD
- trasy MHD autobus
- cyklotrasy stav / návrh
- trasa železnice
- železniční stanice Blansko - město
- zastávky MHD
- - - - - izochory dostupnosti 300 m

— vodní toky a plochy

- 1 hala Areal Meira a.s.
- 2 centrum města Blansko - náměstí Republiky
- 3 městský úřad
- 4 mateřská škola
- 5 základní škola
- 6 střední škola / gymnázium
- 7 zámek Blansko
- 8 centrum Staré Blansko

**VÝKRES ŠIRŠÍCH VZTAHŮ**

**ÚZEMNÍ STUDIE "PRAŽSKÁ" BLANSKO**  
 pro projednání změn ÚP Blansko B2019-Z3n-08 a15

**OBJEDNATEL:** Areal Blansko Pražská a.s.

**ZHOTOVITEL:** Ing.arch. Luboš Františák, Ph.D.

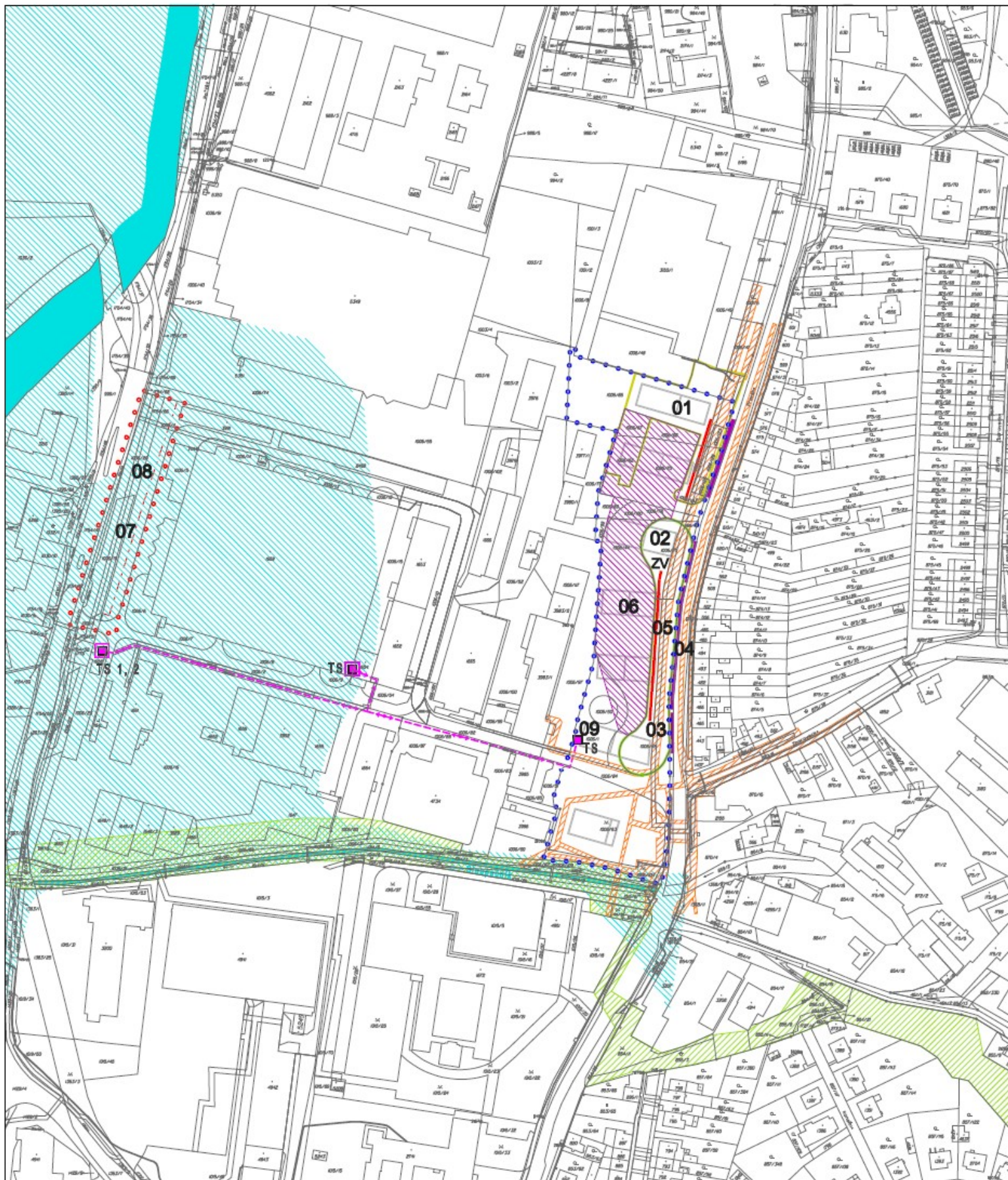
**DOPRAVNÍ INFRASTRUKTURA:** Ing. Jebavý - ADOS

**TECH. INFRASTRUKTURA:** Ing. Holešovský - LDH a.o.

**3D MODEL:** Ing.arch. Tomáš Págo

**DATUM:** listopad 2019

**MĚŘITKO:** 1 : 5000



**LEGENDA :**

- hranice řešeného území
- ochranná pásma IS
- lokální blokoridor
- pásmo rozlivu Q 100
- Feka Svitava, potok Sloupečnick
- enerfovod
- TS

- 01 veřejná prostranství - chybí potenciál
- 02 plochy ZV nejsou ve vlastnictví města
- 03 limitující koridory inženýrských sítí
- 04 parkování pro RD na protější straně
- 05 terénní rozhraní cca 3,5 m
- 06 atraktivní plocha využitá jako parkoviště
- 07 parkoviště pro provoz / nutno posunout plot
- 08 aby se vešla cyklostezka š 3 m i parkoviště
- 09 nutnost vybudovat novou trafostanici

**VÝKRES PROBLÉMŮ A LIMITŮ**

**ÚZEMNÍ STUDIE "PRAŽSKÁ" BLANSKO**  
 pro projednání změn ÚP Blansko B2019-Z3n-08 a15

OBJEDNATEL: Areal Blansko Pražská a.s.

ZHOTOVITEL: Ing.arch. Luboš Františák, Ph.D.

DOPRAVNÍ INFRASTRUKTURA: Ing. Jebavý - ADOS

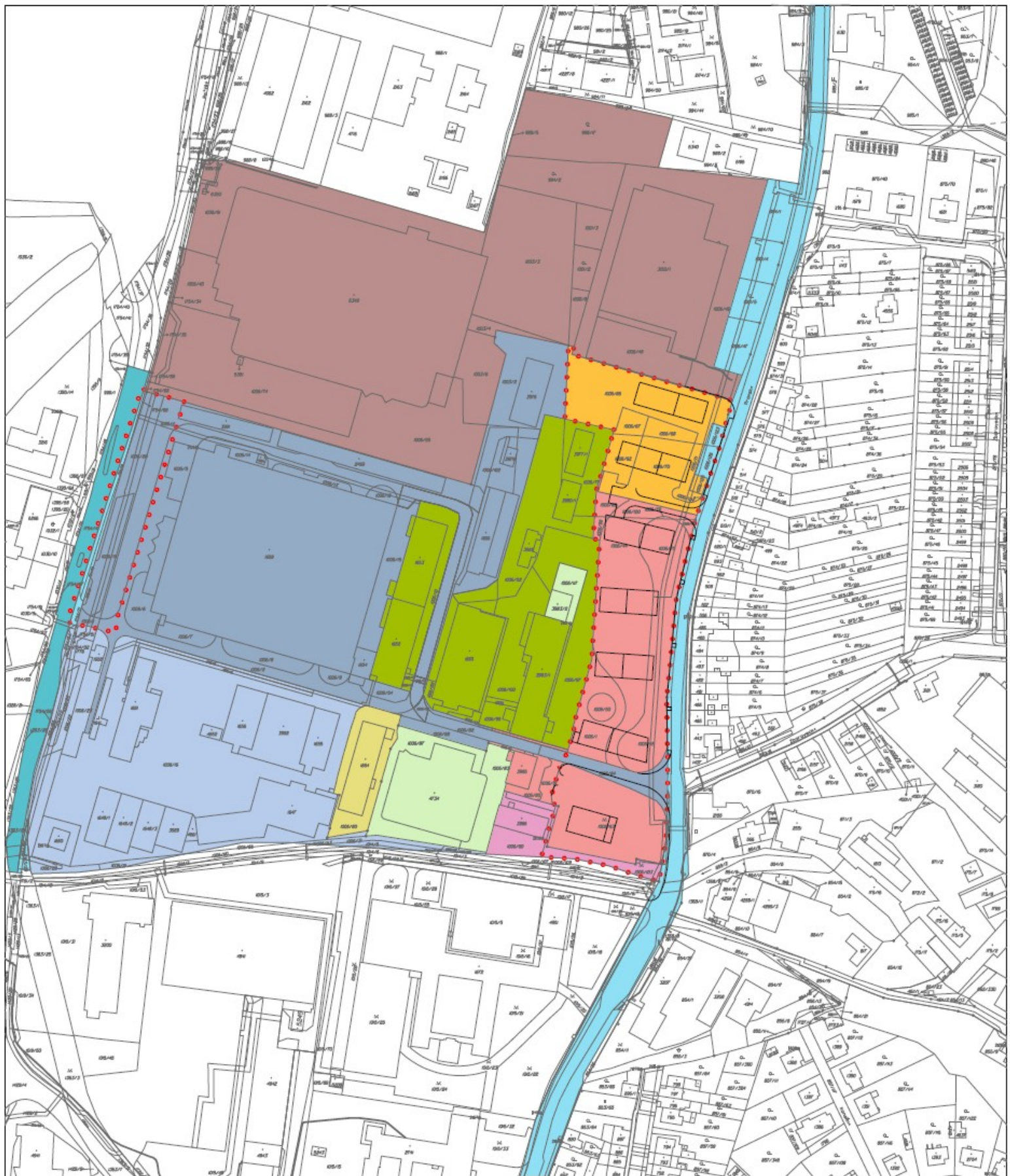
TECH. INFRASTRUKTURA: Ing. Holešovský - LDH s.r.o.

3D MODEL: Ing.arch. Tomáš Págo

DATUM: listopad 2019

MĚŘITKO: 1 : 2000





**LEGENDA POZEMKŮ :**

••••• hranice řešeného území

ALUPESSING - slévárna s.r.o.

Areal Blansko Poříčí a.s.

Areal Blansko Pražská a.s.

Areal Metra a.s.

Fyzické osoby - lékaři

JB TISK s.r.o.

JMK - slinice

KAPITÁNKA s.r.o.

Mánek Jiří

Město Blansko - komunikace

PYROTEK CZ s.r.o.

**VÝKRES VLASTNICKÝCH VZTAHŮ**

**ÚZEMNÍ STUDIE "PRAŽSKÁ" BLANSKO**  
pro projednání změn ÚP Blansko B2019-Z3n-08 a15

**OBJEDNATEL:** Areal Blansko Pražská a.s.

**ZHOTOVITEL:** Ing.arch. Luboš Františák, Ph.D.

**DOPRAVNÍ INFRASTRUKTURA:** Ing. Jebavý - ADOS

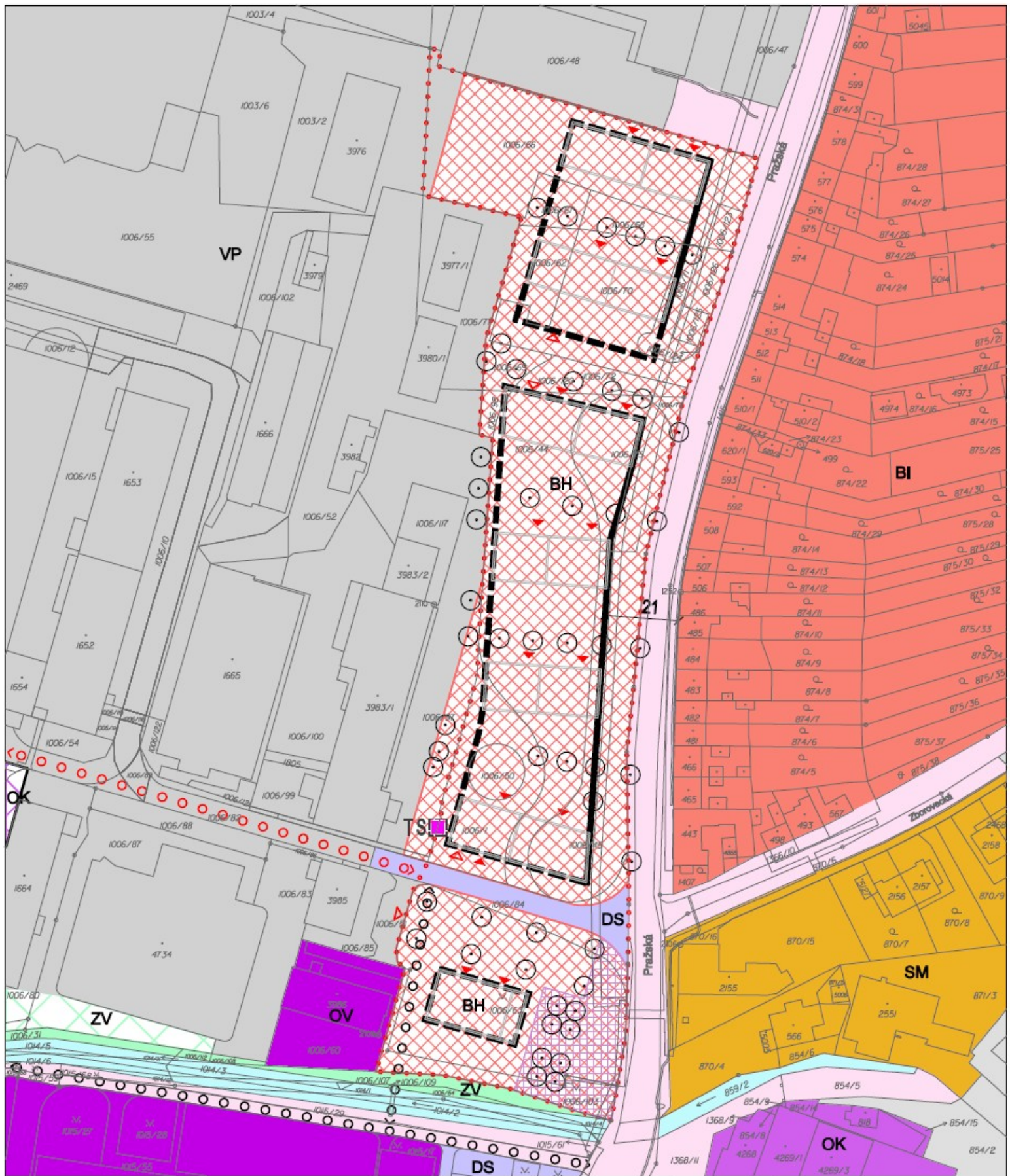
**TECH. INFRASTRUKTURA:** Ing. Holešovský - LDH s.r.o.

**3D MODEL:** Ing.arch. Tomáš Págo

**DATUM:** listopad 2019

**MĚŘITKO:** 1 : 2000





**LEGENDA :**

- hranice řešeného území
- stávající objekty
- navrhované bytové domy
- navrhované stromy
- ▲ vjezdy do parkovacích garáží
- ▼ vstupy do bytových domů
- ○ ○ ○ ○ pěší propojení
- ○ ○ ○ ○ pěší propojení výhledově možné
- ▨ bydlení hromadné HD s převahou BD
- plochy komunikací DS
- ▨ veřejná prostranství 1 013 m<sup>2</sup>
- stavební čára
- stavební hranice
- TS navrhovaná trafostanice
- 21 kóty, šifka ulice
- plochy a režimy mimo řešené území viz legenda ÚP

**HLAVNÍ VÝKRES - funkční a prostorové využití**

**ÚZEMNÍ STUDIE "PRAŽSKÁ" BLANSKO**  
 pro projednání změn ÚP Blansko B2019-Z3n-08 a 15

**OBJEDNATEL:** Areal Blansko Pražská a.s.

**ZHOTOVITEL:** Ing.arch. Luboš Františák, Ph.D.

**DOPRAVNÍ INFRASTRUKTURA:** Ing. Jebavý - ADOS

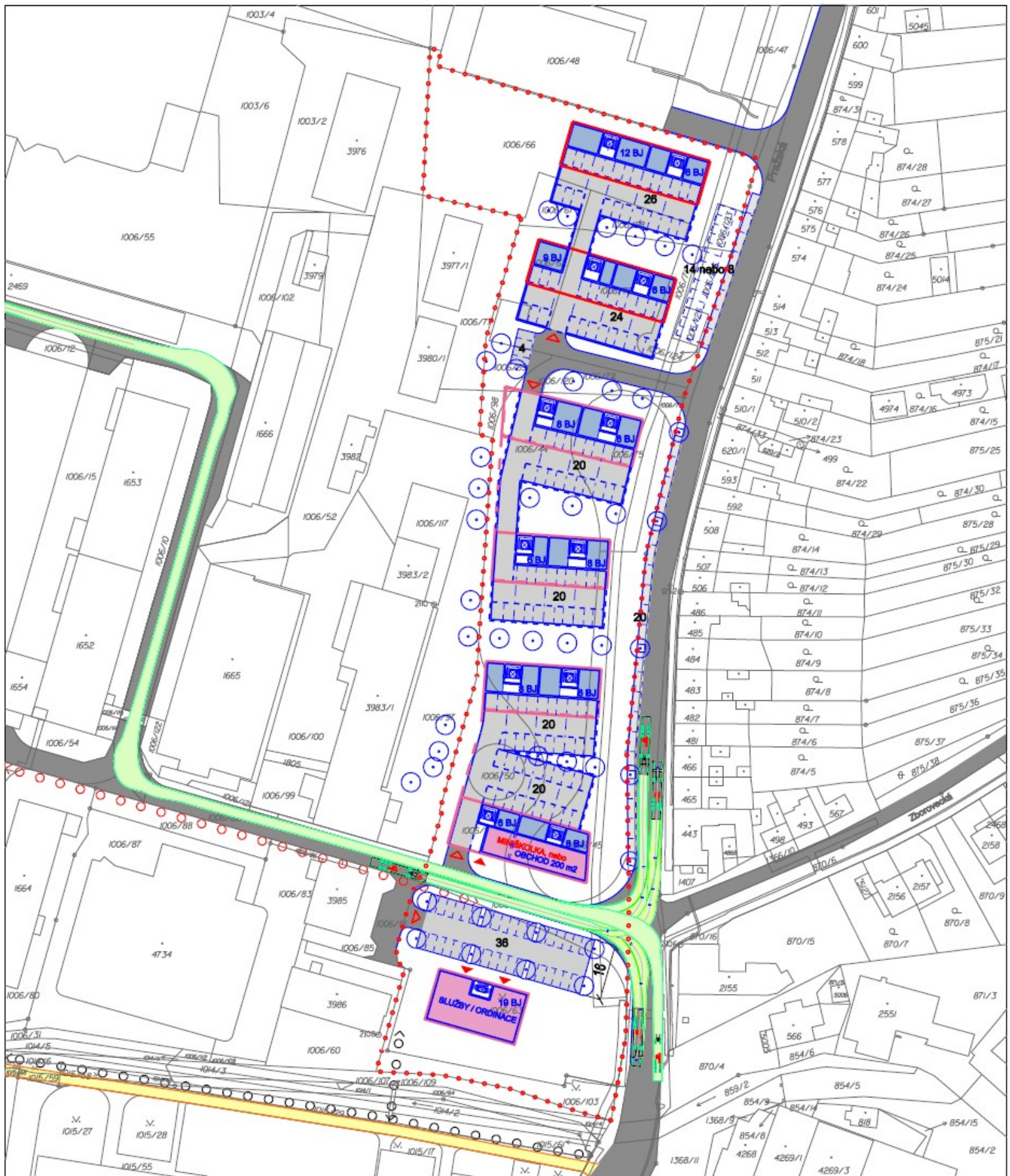
**TECH. INFRASTRUKTURA:** Ing. Holešovský - LDH a.s.

**3D MODEL:** Ing.arch. Tomáš Págo

**DATUM:** listopad 2019

**MĚŘITKO:** 1 : 1 000





**LEGENDA :**

- hranice řešeného území
- ▬ plochy komunikací
- ▬ plochy parkoviště
- navrhovaný strom
- ▬ obalové křivky TIR
- ▬ cyklostezka navržená v ÚP
- <○ ○ ○> pěší propojení stávající
- <○ ○ ○> pěší propojení výhled

- ▲ ▼ vjezdy / vstupy do objektů
- ▬ sklepy / technická místnost
- ▬ služby / miniškola / ordinace
- 16 kóty, šířka parkoviště 5 / 6 / 5 m
- 50 + 80 parkovacích stání v garážích = 130
- 36 + 4 parkovacích stání na terénu = 40
- 20 + 8 parkovacích stání podélných na ulici
- Pražská na hranici řeš. území = 28

**DOPRAVNÍ INFRASTRUKTURA**

**ÚZEMNÍ STUDIE "PRAŽSKÁ" BLANSKO**  
 pro projednání změn ÚP Blansko B2019-Z3n-08 a 15  
**OBJEDNATEL:** Areal Blansko Pražská a.s.  
**ZHOTOVITEL:** Ing.arch. Luboš Františák, Ph.D.  
**DOPRAVNÍ INFRASTRUKTURA:** Ing. Jebavý - ADOS  
**TECH. INFRASTRUKTURA:** Ing. Holešovský - LDH a.s.  
**3D MODEL:** Ing.arch. Tomáš Págo  
**DATUM:** listopad 2019  
**MĚŘITKO:** 1 : 1 000

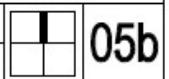


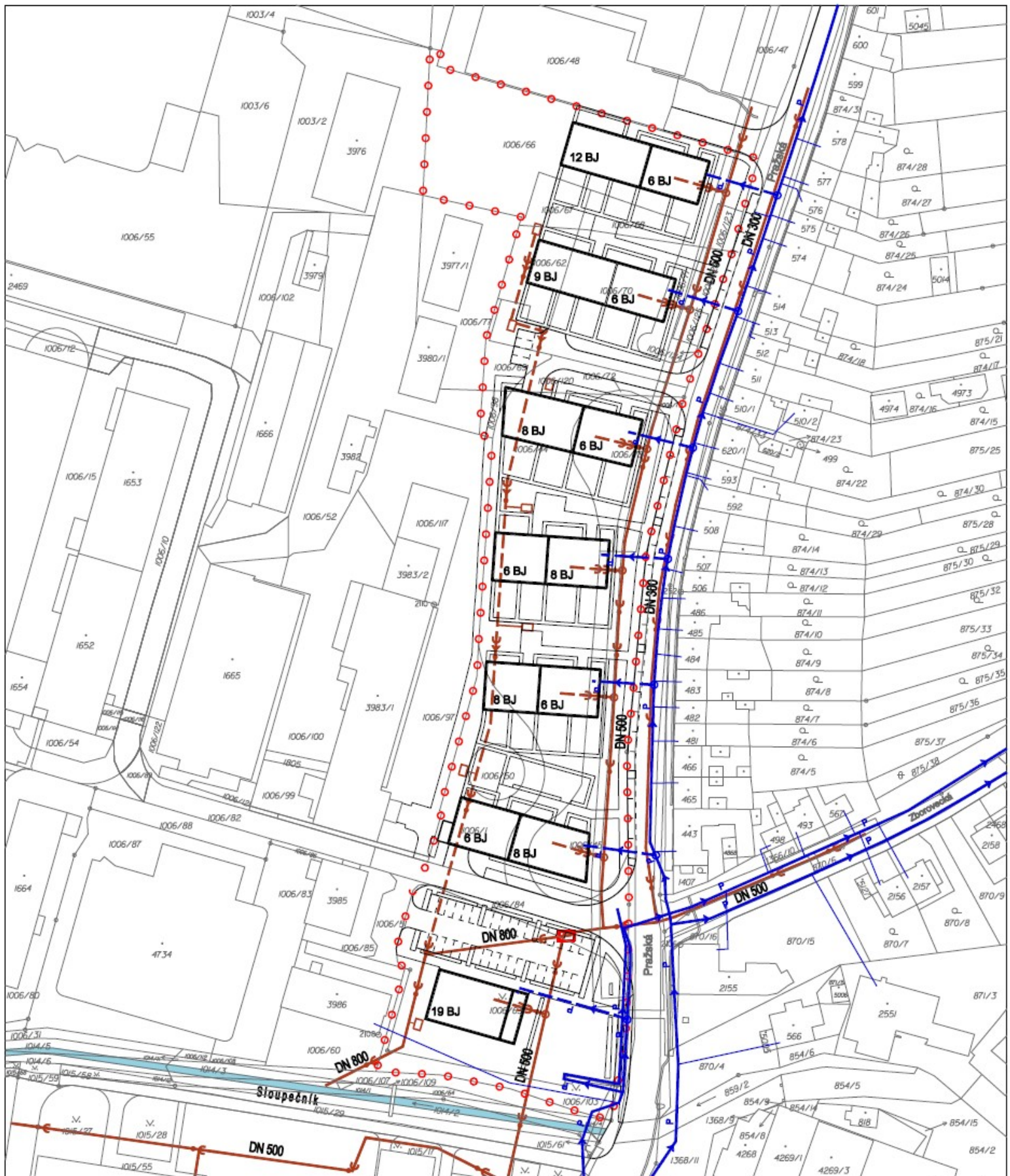
**LEGENDA :**

- ..... hranice řešeného území
- plachy komunikací
- plachy parkoviště
- navržený strom
- obalové křivky TIR
- stávající cyklostezka - rozšířena na 3m  
cyklostezka zasahuje na pozemek Areal Metra a.s.
- x----- odstraněné oplocení
- - - - - nový plot posunut o 4,1 - 7,6m
- 1  
80 parkovacích stání 2,8 x 4,5 m  
kóty, šířka parkoviště 4,5 / 5 / 4,5 m
- 14
- stávající veřejné osvětlení  
je dostatečné i pro navržené parkoviště
- autobusová zastávka HD
- < ○ ○ ○ > pěší propojení výhled

**DOPRAVNÍ INFRASTRUKTURA  
DETAIL parkoviště /cyklostezka**

**ÚZEMNÍ STUDIE "PRAŽSKÁ" BLANSKO**  
 pro projednání změn ÚP Blansko B2019-Z3n-08 a15  
**OBJEDNATEL:** Areal Blansko Pražská a.s.  
**ZHOTOVITEL:** Ing.arch. Luboš Františák, Ph.D.  
**DOPRAVNÍ INFRASTRUKTURA:** Ing. Jebavý - ADOS  
**TECH. INFRASTRUKTURA:** Ing. Holešovský - LDH a.s.  
**DATUM:** listopad 2019  
**MĚŘITKO:** 1 : 500





**LEGENDA :**

- |          |                              |        |                                  |
|----------|------------------------------|--------|----------------------------------|
| ○ ○ ○ ○  | hranice řešeného území       | —>     | stávající jednotná kanalizace    |
| —> P     | stávající vodovod DN 150     | - - -> | navržená splašková kanalizace    |
| —> P     | stávající vodovod DN 80      | ○      | nápojný bod splaškové kanalizace |
| —        | stávající vodovodní přípojka | - - -> | navržená dešťová kanalizace      |
| - - -> P | návrh přípojky vodovodu      | □      | retenční nádrž (varianta)        |
| ○        | nápojný bod vodovodu         | □      | odlehčovací komora OK 1AT        |

**TI - VODNÍ HOSPODÁŘSTVÍ**

**ÚZEMNÍ STUDIE "PRAŽSKÁ" BLANSKO**  
 pro projednání změn ÚP Blansko B2019-Z3n-08 a 15

**OBJEDNATEL:** Areal Blansko Pražská a.s.

**ZHOTOVITEL:** Ing.arch. Luboš Františák, Ph.D.

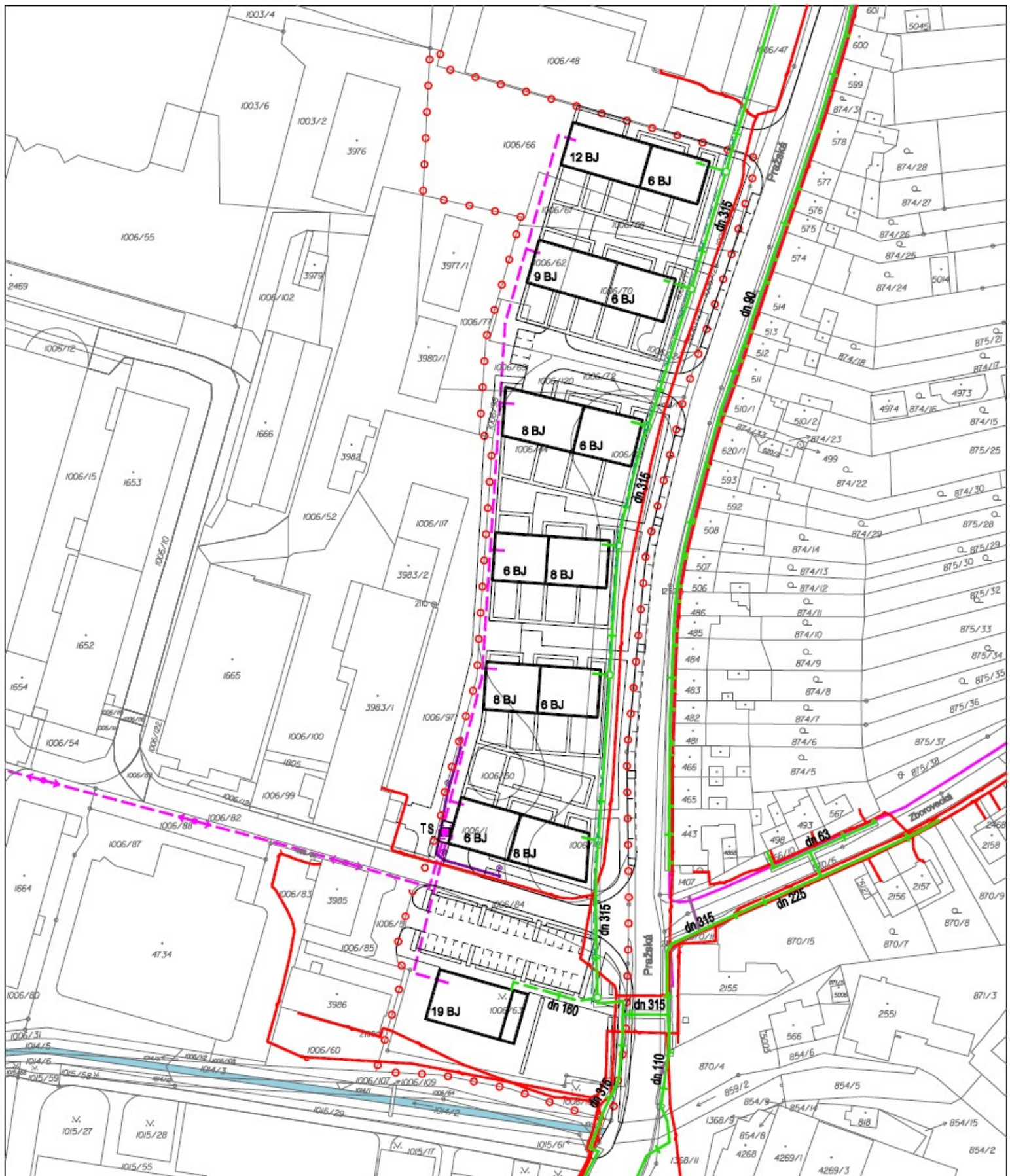
**DOPRAVNÍ INFRASTRUKTURA:** Ing. Jebavý - ADOS

**TECH. INFRASTRUKTURA:** Ing. Holešovský - LDH a.s.

**3D MODEL:** Ing.arch. Tomáš Págo

**DATUM:** listopad 2019

**MĚŘITKO:** 1 : 1 000



**LEGENDA :**

- ○ ○ ○ hranice řešeného území
- zrušený STL plynovod
- +— stávající STL plynovod
- +— přípojky STL plynovodu
- nápojný bod STL plynovodu
- podzemní sdělovací kabely
- +— navržené podzemní vedení VN napojené na stávající TS1,2 areálovým energokanálem
- +— stávající podzemní vedení NN
- navržené podzemní vedení NN
- TS navržená trafostanice
- +— stávající podzemní vedení VO

**TI - ENERGETIKA A SPOJE**

**ÚZEMNÍ STUDIE "PRAŽSKÁ" BLANSKO**  
 pro projednání změn ÚP Blansko B2019-Z3n-08 a15

OBJEDNATEL: Areal Blansko Pražská a.s.

ZHOTOVITEL: Ing.arch. Luboš Františák, Ph.D.

DOPRAVNÍ INFRASTRUKTURA: Ing. Jebavý - ADOS

TECH. INFRASTRUKTURA: Ing. Holešovský - LDH a.s.

3D MODEL: Ing.arch. Tomáš Págo

DATUM: listopad 2019

MĚŘITKO: 1 : 1 000







**LEGENDA :**

- hranice řešeného území
- stávající objekty
- ▭ navržené bytové domy
- zatravněné soukromé i veřejné prostory
- ▬ živé ploty vymezují soukromé předzahrádky
- chodníky a zpevněné veřejné prostory
- ▬ stávající komunikace
- plocha parkoviště
- ▬ podélná i kolmá parkovací stání
- stávající stromy
- navržené stromy
- ▲ vjezdy do parkovacích garáží
- ▶ vstupy do bytových domů
- 8 BJ osm bytových jednotek

**URBANISTICKÉ ŘEŠENÍ**

**ÚZEMNÍ STUDIE "PRAŽSKÁ" BLANSKO**  
 pro projednání změn ÚP Blansko B2019-Z3n-08 a15

**OBJEDNATEL:** Areal Blansko Pražská a.s.

**ZHOTOVITEL:** Ing.arch. Luboš Františák, Ph.D.

**DOPRAVNÍ INFRASTRUKTURA:** Ing. Jebavý - ADOS

**TECH. INFRASTRUKTURA:** Ing. Holešovský - LDH a.s.

**3D MODEL:** Ing.arch. Tomáš Págo

**DATUM:** listopad 2019

**MĚŘITKO:** 1 : 1 000



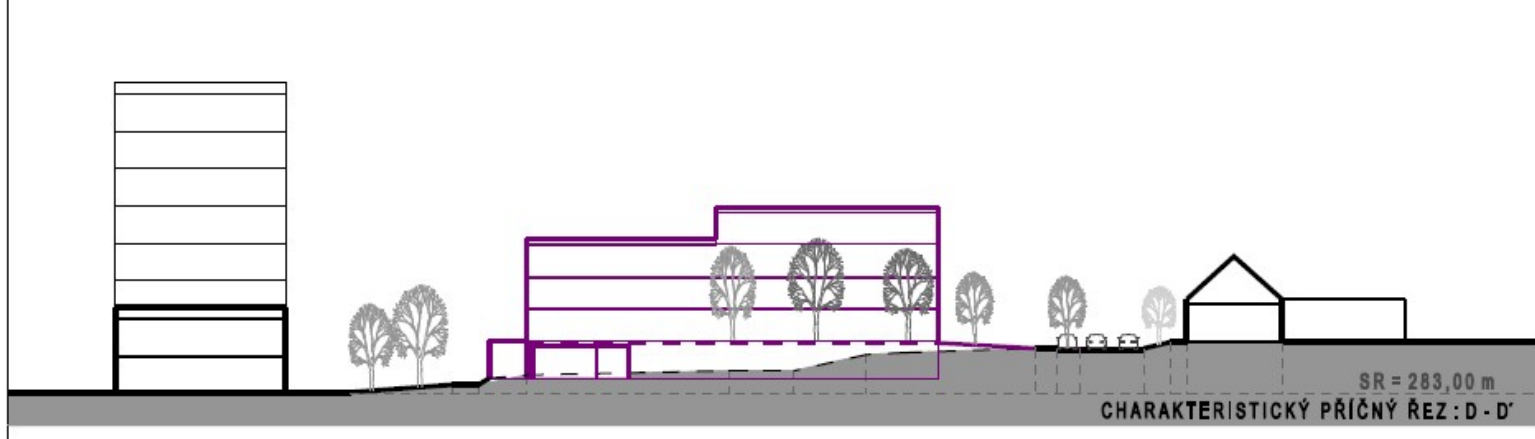
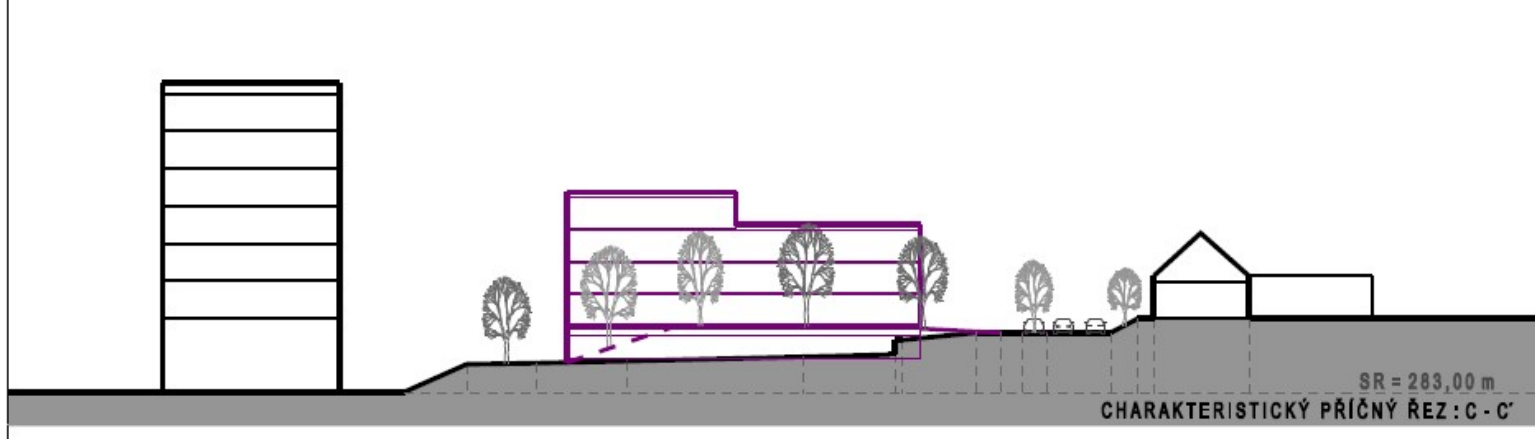
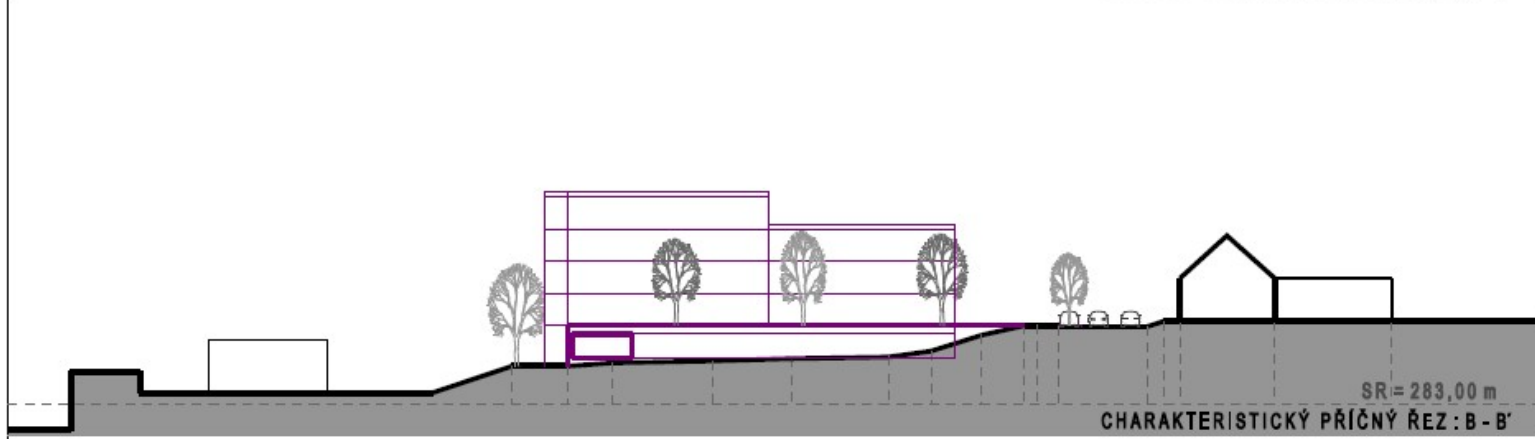
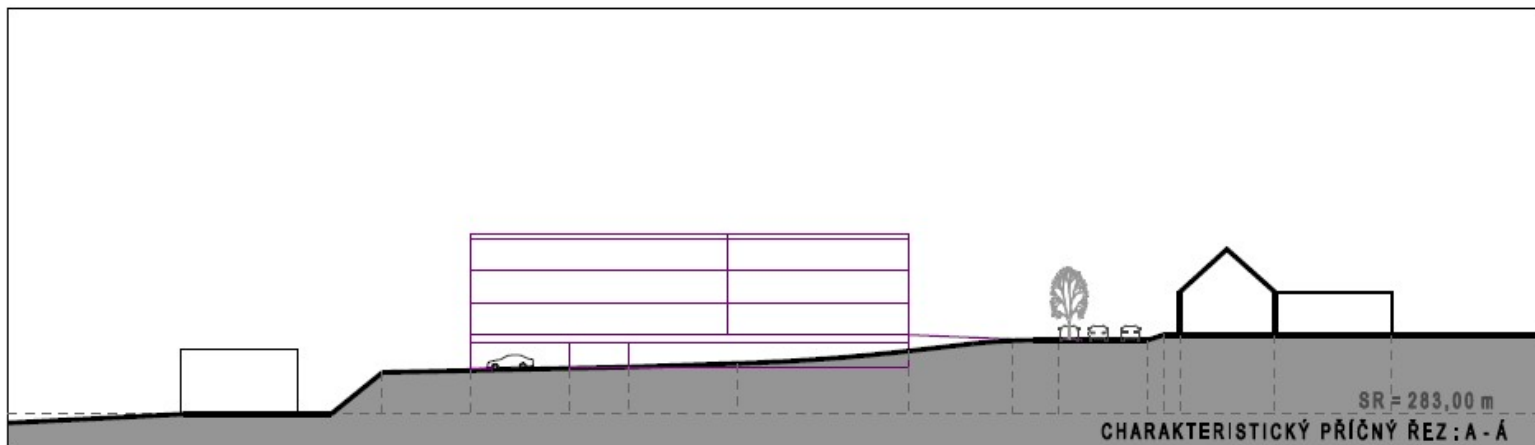


SCHÉMA VEDENÍ ŘEZŮ  
1 : 5 000



**CHARAKTERISTICKÉ ŘEZY**

**ÚZEMNÍ STUDIE "PRAŽSKÁ" BLANSKO**  
pro projednání změn ÚP Blansko B2019-Z3n-08 a15

OBJEDNATEL: Areal Blansko Pražská a.s.

ZHOTOVITEL: Ing.arch. Luboš Františák, Ph.D.

DOPRAVNÍ INFRASTRUKTURA: Ing. Jebavý - ADOS

TECH. INFRASTRUKTURA: Ing. Holešovský - LDH a.s.

3D MODEL: Ing.arch. Tomáš Págo

DATUM: listopad 2019

MĚŘITKO: 1 : 500





POHLED JIHOVÝCHODNÍ

DATUM: listopad 2019

SPOLUPRÁCE NA 3D MODELU A VIZUALIZACI:  
Ing.arch. Tomáš Págo a Ing.arch. Jiří Šerek

OBJEDNATEL: Areal Blansko Pražská a.s.  
ZHOTOVITEL: Ing.arch. Luboš Františák, Ph.D.

ÚZEMNÍ STUDIE "PRAŽSKÁ" BLANSKO  
pro projednání změn ÚP Blansko B2019-Z3n-08 a15



POHLED VÝCHODNÍ

DATUM: listopad 2019

SPOLUPRÁCE NA 3D MODELU A VIZUALIZACI:  
Ing.arch. Tomáš Págo a Ing.arch. Jiří Šerek

OBJEDNATEL: Areal Blansko Pražská a.s.  
ZHOTOVITEL: Ing.arch. Luboš Františák, Ph.D.

ÚZEMNÍ STUDIE "PRAŽSKÁ" BLANSKO  
pro projednání změn ÚP Blansko B2010-Z3n-08 a15



POHLED ZÁPADNÍ

DATUM: listopad 2019

SPOLUPRÁCE NA 3D MODELU A VIZUALIZACI:  
Ing.arch. Tomáš Págo a Ing.arch. Jiří Šerek

OBJEDNATEL: Areal Blansko Pražská a.s.  
ZHOTOVITEL: Ing.arch. Luboš Františák, Ph.D.

ÚZEMNÍ STUDIE "PRAŽSKÁ" BLANSKO  
pro projednání změn ÚP Blansko B2019-Z3n-08 a15



3D MODEL

SPOLUPRÁCE NA 3D MODELU A VIZUALIZACI:  
Ing.arch. Tomáš Págo a Ing.arch. Jiří Šerek

OBJEDNATEL: Areal Blansko Pražská a.s.  
ZHOTOVITEL: Ing.arch. Luboš Františák, Ph.D.

ÚZEMNÍ STUDIE "PRAŽSKÁ" BLANSKO  
pro projednání změn ÚP Blansko B2019-Z3n-08 a15



3D MODEL



FOTODOKUMENTACE STÁVAJÍCÍHO STAVU  
DATUM: listopad 2019

OBJEDNATEL: Areal Blansko Pražská a.s.  
ZHOVI TEL: Ing.arch. Luboš Františák, Ph.D.

ÚZEMNÍ STUDIE "PRAŽSKÁ" BLANSKO  
pro projednání změn ÚP Blansko B2019-Z3n-08 a15



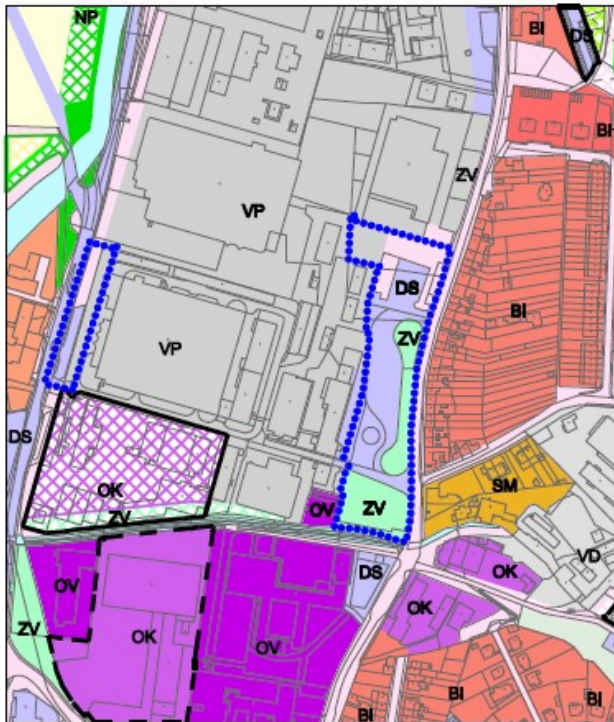


FOTODOKUMENTACE STÁVAJÍCÍHO STAVU  
DATUM: listopad 2019

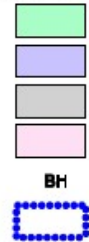
OBJEDNATEL: Areal Blansko Pražská a.s.  
ZHOVIATEL: Ing.arch. Luboš František, Ph.D.

ÚZEMNÍ STUDIE "PRAŽSKÁ" BLANSKO  
pro projednání změn ÚP Blansko B2019-Z3n-08 a15

## PLATNÝ STAV



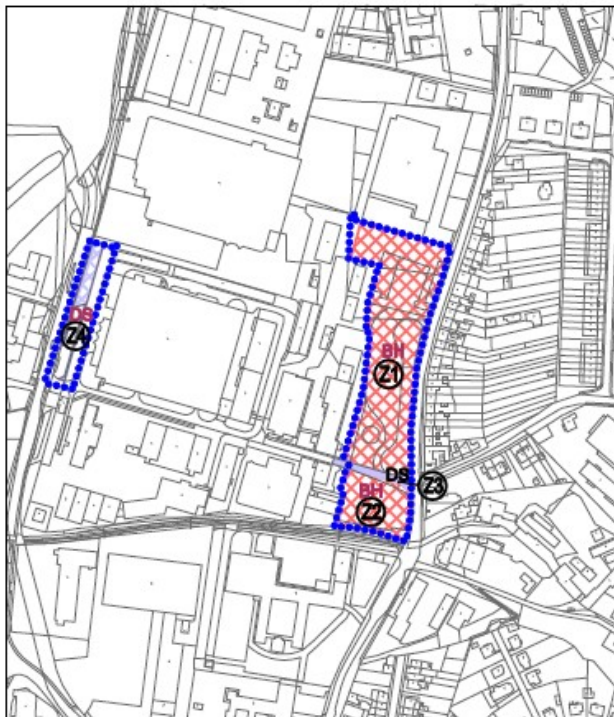
plochy stabilizované



- PLOCHY ZELENĚ VEŘEJNÁ - ZV = 5 741 m<sup>2</sup>
- DOPRAVNÍ INFRASTRUKTURA SILNIČNÍ - DS = 7 763 m<sup>2</sup>
- VÝROBA A SKLADOVÁNÍ - PRŮMYSL - VP = 1 248 m<sup>2</sup>
- PLOCHY VEŘEJNÝCH PROSTRANSTVÍ = 2 526 + 635 m<sup>2</sup>
- BH KÓD FUNKČNÍ PLOCHY
- PLOCHA ŘEŠENÉHO ÚZEMÍ = 16 774 + 3 650 m<sup>2</sup>

PLOCHY MIMO ŘEŠENÉ ÚZEMÍ VIZ LEGENDA ÚP

## VÝKRES ZMĚNY



plochy stabilizované



- DOPRAVNÍ INFRASTRUKTURA SILNIČNÍ - DS
- KÓD FUNKČNÍ PLOCHY
- BYDLENÍ HROMADNÉ S PŘEVAHOU BYTOVÝCH DOMŮ - BH
- DOPRAVNÍ INFRASTRUKTURA SILNIČNÍ - DS
- DS, BH KÓD FUNKČNÍ PLOCHY
- PLOCHA ŘEŠENÉHO ÚZEMÍ = 16 774 + 3 650 m<sup>2</sup>

① ČÍSLO ZMĚNY

Z1 změna "VP, VEŘ.PR., DS a ZV" stab na "BH" návrh, KZP = 0,5 / 4 NP , 13 155 m<sup>2</sup>

Z2 změna "ZV a DS" stab na "BH" návrh, KZP = 0,2 / 6 NP , 3 383 m<sup>2</sup>

Z3 změna "DS" stab - plocha zmenšena o 224 m<sup>2</sup>

Z4 změna "VEŘ. PROSTRANSTVÍ" stab na "DS" návrh, 635 m<sup>2</sup>

## VÝKRES ZMĚN ÚZEMNÍHO PLÁNU

ÚZEMNÍ STUDIE "PRAŽSKÁ" BLANSKO  
pro projednání změn ÚP Blansko B2019-Z3n-08 a15

OBJEDNATEL: Areal Blansko Pražská a.s.

ZHOTOVITEL: Ing.arch. Luboš Františák, Ph.D.

DOPRAVNÍ INFRASTRUKTURA: Ing. Jebavý - ADOS

TECH. INFRASTRUKTURA: Ing. Holešovský - LDH a.s.o.

3D MODEL: Ing.arch. Tomáš Págo

DATUM: listopad 2019

MĚŘITKO: 1 : 5000

