

ZÁZNAM PODROBNÉHO MĚŘENÍ ZMĚN

Rok: 2017

Vyhotovitel <i>Ing. Miroslav Daněk</i> Za Kostelem 421, Jedovnice IČO: 75803216, tel.: 603325513	Katastrální úřad pro <i>Jihomoravský kraj</i>	Číslo záznamu
	Katastrální pracoviště <i>Blansko</i>	5 0 7
	Obec <i>Spešov</i>	
	Katastrální území <i>Spešov</i>	
Číslo geometrického plánu (zakázky) <i>507-5/2017</i>	Číslo kat. území 7 5 2 8 2 7	List katastrální mapy <i>Boskovice 7-9/13</i>
Vyhotovila odborně způsobilá osoba <i>Ing. Miroslav Daněk</i>	Změnou dotčené parcely č. <i>624</i>	

Důvod změny:

vyznačení obvodu ochranného pásma



Ověřil: *Ing. Miroslav Daněk*
 Dne: *27.3.2017*
 Číslo ověření: *81/2017*

Náležitosti a přesnost odpovídá právním předpisům

II
522/52

⊕
523/7

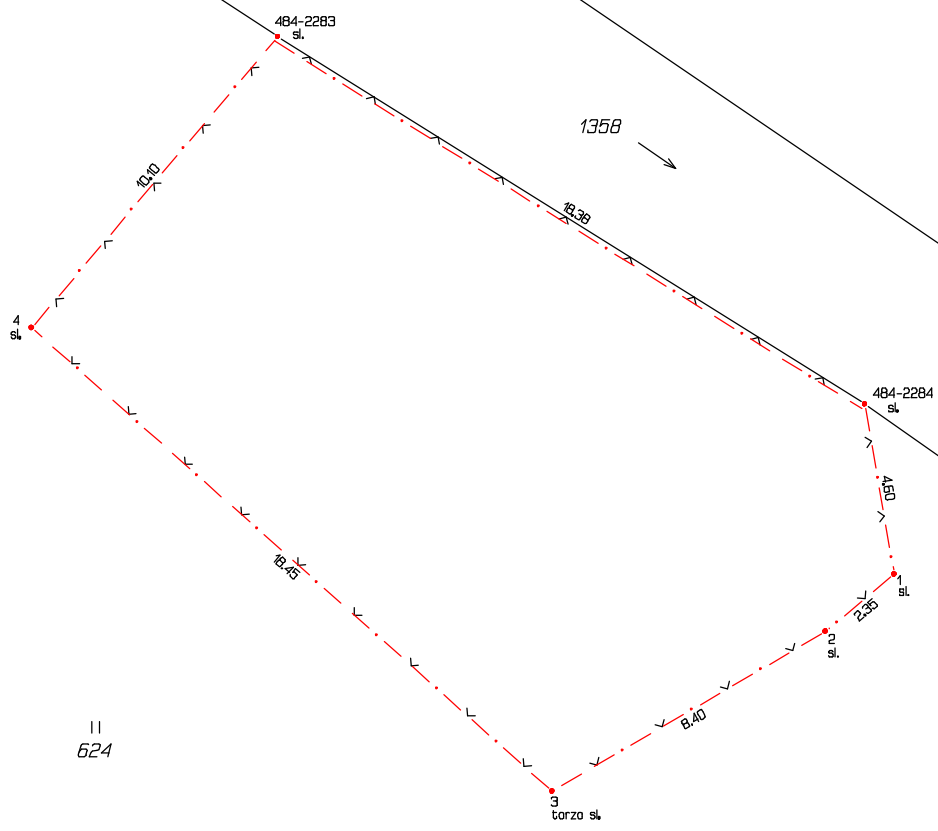
1354

1358

II
624

II
630

Q
622



Podrobné měření bylo provedeno metodou RTK GNSS

== 9 Kontrolní oměrné =====

	MĚŘENÁ
752827004842283 - 752827004842284	18.38
752827004842284 - 752827005070001	4.60
752827005070001 - 752827005070002	2.35
752827005070002 - 752827005070003	8.40
752827005070003 - 752827005070004	18.45
752827005070004 - 752827004842283	10.10

k.ú. Spešov, ZPMZ 507-5/2017

Seznam souřadnic daných bodů (S-JTSK)							
Číslo bodu	Souřadnice obrazu			Souřadnice polohy			Poznámka
	Y'	X'	Kód kv.	Y	X	Kód kv.	

k.ú. Spešov (752827)							
004842283	594983.13	1138673.07		594983.13	1138673.07	3	
004842284	594967.60	1138682.79		594967.60	1138682.79	3	

Podrobné měření bylo provedeno metodou RTK GNSS

```
-- Kontrolní určení bodu 00484 2284 -----
                        Y:                X:
Původní:      594967.60    1138682.79 [3]
Nový/kontrolní: 594967.51    1138682.80 [3]
Rozdíl souř.:   0.09          -0.01 Sxy=   0.06 Dpol=   0.09
-- # Ponechán původní bod. -----
-- Kontrolní určení bodu 00484 2283 -----
                        Y:                X:
Původní:      594983.13    1138673.07 [3]
Nový/kontrolní: 594983.11    1138673.09 [3]
Rozdíl souř.:   0.02          -0.02 Sxy=   0.02 Dpol=   0.03
-- # Ponechán původní bod. -----
```

== 9 Kontrolní oměrné ==						
		VYPOČTENÁ	MĚŘENÁ	ODCH	MEZNÍ	
00484 2283 -	00484 2284	18.32	18.38	-0.06	0.31	
00484 2284 -	00507 0001	4.57	4.60	-0.03	0.27	
00507 0001 -	00507 0002	2.36	2.35	0.01	0.25	
00507 0002 -	00507 0003	8.38	8.40	-0.02	0.28	
00507 0003 -	00507 0004	18.44	18.45	-0.01	0.31	
00507 0004 -	00484 2283	10.08	10.10	-0.02	0.29	

Seznam souřadnic nových bodů (S-JTSK)							
Číslo bodu	Souřadnice obrazu			Souřadnice polohy			Poznámka
	Y'	X'	Kód kv.	Y	X	Kód kv.	

k.ú. Spešov (752827)							
005070001	594966.82	1138687.29		594966.82	1138687.29	3	
005070002	594968.64	1138688.80		594968.64	1138688.80	3	
005070003	594975.87	1138693.03		594975.87	1138693.03	3	
005070004	594989.64	1138680.77		594989.64	1138680.77	3	

Protokol určení bodů technologií GNSS

lokality (název): Spešov	katastrální území: Spešov	okres: Blansko
zhotovitel: Ing. Miroslav Daněk, Za Kostelem 421, Jedovnice	protokol zpracoval: Ing. Miroslav Daněk	dne: 10.03.2017

I. Přístroje GNSS

přijímače:	SOUTH S82-T			
výrobce:	ASHTECH			
typ:				
číslo:	W1182740590			
antény:	SOUTH S82-T			
výrobce:	ASHTECH			
typ:				
číslo:	W1182740590			

II. Zaměření (datum): 10.03.2017

metoda: RTK s VRS	použitá stanice nebo síť: VRSNOW	přístupový bod: TVN_RTCM_31_
interval záznamu: 1 vteřina	elevační maska: 10 stupňů	výška antény vztažena k: ARP (spodek závitů)

na nově určených bodech:

minimální observační doba:	5 vteřin	maximální hodnota PDOP (GDOP):	2.2	nejmenší počet zaměření bodu:	2x
-------------------------------	----------	-----------------------------------	-----	----------------------------------	----

III. Geocentrické souřadnice

zpracovatelský program (název a verze): SurvVE 3.02
souřadnice nepřipojeny/připojeny do: ETRS89(ETRF 2000)
kontrola připojení: Nezávislý monitoring

IV. Transformace do S-JTSK

použit transformační postup: Globální transformace
zpracovatelský program (název a verze): TRANSFORM MAX verze 2

V. Přílohy s jednotlivými výstupy z aparatur a zpracovatelských programů:

počet stran:

1	s hodnotami zaznamenanými aparaturou v průběhu měření: (číslo bodu, výška antény, vztažný bod antény, počty družic, hodnota PDOP nebo GDOP, časy observačních dob a další údaje)	
2	s nastavením parametrů a s výsledky a charakteristikami přesnosti početního zpracování vektorů	
3	se souřadnicemi identických bodů pro transformaci spolu s odchylkami dosaženými po transformaci	
4	schéma rozložení identických bodů (ve vhodném měřítku nebo s uvedením vzdáleností mezi nimi v km)	
5	s hodnotami odchylek dosažených na kontrolních bodech pro připojení geocentrických souřadnic	
6	výpočet výsledných souřadnic nově určených bodů a hodnoty dosažené na kontrolních bodech pro připojení	

Technická zpráva
Určování bodů S-JTSK metodou GNSS

Název zakázky: Spešov
Datum měření: 10.03.2017

Firma:	Ing. Miroslav Daněk, Za Kostelem 421, Jedovnice
Zpracoval:	Ing. Miroslav Daněk
Okres:	Blansko
Katastrální území:	Spešov
Související geometrický plán:	ZPMZ 507-5/2017
Ověřil:	Ing. Miroslav Daněk

Měřil:	Ing. Miroslav Daněk
Stažení dat:	Ing. Miroslav Daněk
Výpočet:	Ing. Miroslav Daněk
Transformace:	Ing. Miroslav Daněk

Použité přístroje a postup

SOUTH S82-T - RTK
Výr. číslo W1182740590

SOUTH S82-T - dvoufrekvenční
Výr. číslo W1182740590

Použitý software: SurvVE 3.02

Použité souřadnice: Souřadnice byly navázány na ETRS89 (ETRF2000), pomocí referenční stanice (viz. další podrobnosti)

Základnové body

Všechna měření byla navázána na body navázané na ETRS89(2000).

Souřadnice z RTK

<u>31</u>	Délka	16° 37' 18.62046" E
	Šířka	49° 23' 34.38044" N
	Elips. výška	348.537 m

Monitoring stanic

Stabilita virtuální stanice byla ověřena monitoringem na webu ČUZK:

Statuty stanic a ověřené souřadnice pro den 10.3.2017 (pátek)

CZEPOS : Síťové řešení ověřeno

Trimble VRS NOW : Síťové řešení ověřeno

Informace o observacích

ID	stanoviště	Šikmá v. antény	Poloměr antény	Svislá v. antény	Počet odměřů	Datum a čas konce	SVs/PDOP/Řešení
1	RTCM_31	0.000	0.000	0.000		10/03/17 13:29:23	
2	484-2284	0.000	0.000	2.288	5	10/03/17 11:30:15	12/1.6/Fixovaný
3	1	0.000	0.000	2.288	5	10/03/17 11:30:37	12/1.6/Fixovaný
4	2	0.000	0.000	2.288	5	10/03/17 11:30:53	12/1.6/Fixovaný
5	3	0.000	0.000	2.288	5	10/03/17 11:32:50	10/2.0/Fixovaný
6	4	0.000	0.000	2.288	5	10/03/17 11:35:40	10/1.9/Fixovaný
7	484-2283	0.000	0.000	2.288	5	10/03/17 11:36:15	10/1.6/Fixovaný
8	484-2284	0.000	0.000	2.288	5	10/03/17 13:26:40	12/1.6/Fixovaný
9	1	0.000	0.000	2.288	5	10/03/17 13:26:52	12/2.0/Fixovaný
10	2	0.000	0.000	2.288	5	10/03/17 13:27:05	12/1.9/Fixovaný
11	3	0.000	0.000	2.288	5	10/03/17 13:27:38	12/2.0/Fixovaný
12	4	0.000	0.000	2.288	5	10/03/17 13:28:53	11/2.2/Fixovaný
13	484-2283	0.000	0.000	2.288	5	10/03/17 13:29:23	13/1.9/Fixovaný

Měřené body

Jméno	Souřadnice	HRMS	VRMS
484-2284	49° 23' 43.84046" N, 16° 37' 8.65020" E,	347.196m	0.019 0.025
1	49° 23' 43.69782" N, 16° 37' 8.70789" E,	347.285m	0.019 0.024
2	49° 23' 43.64342" N, 16° 37' 8.62673" E,	347.448m	0.018 0.024
3	49° 23' 43.48173" N, 16° 37' 8.29330" E,	347.923m	0.023 0.028
4	49° 23' 43.82910" N, 16° 37' 7.54778" E,	348.170m	0.024 0.030
484-2283	49° 23' 44.09876" N, 16° 37' 7.82916" E,	347.784m	0.021 0.026
484-2284	49° 23' 43.84000" N, 16° 37' 8.65039" E,	347.215m	0.017 0.020
1	49° 23' 43.69844" N, 16° 37' 8.70793" E,	347.268m	0.017 0.020
2	49° 23' 43.64280" N, 16° 37' 8.62650" E,	347.438m	0.016 0.019
3	49° 23' 43.48179" N, 16° 37' 8.29140" E,	347.872m	0.019 0.021
4	49° 23' 43.82814" N, 16° 37' 7.54866" E,	348.160m	0.025 0.027
484-2283	49° 23' 44.09853" N, 16° 37' 7.82923" E,	347.774m	0.017 0.018

Parametry transformace

Pro transformaci byla použita zpřesněná globální transformace mezi ETR89 a S-JTSK.

S-JTSK souřadnice měřených bodů

Číslo bodu	Y	X	H (Bpv)	Popis
484-2284	594967.51	1138682.79	302.38	
1	594966.82	1138687.30	302.47	
2	594968.63	1138688.79	302.63	
3	594975.85	1138693.04	303.10	
4	594989.64	1138680.76	303.35	
484-2283	594983.11	1138673.08	302.96	
484-2284	594967.51	1138682.81	302.40	
1	594966.82	1138687.28	302.45	
2	594968.64	1138688.81	302.62	
3	594975.89	1138693.03	303.05	
4	594989.63	1138680.79	303.34	
484-2283	594983.11	1138673.09	302.95	

Aritmetický průměr souřadnic blízkých bodů

Číslo bodu	Y	X	H (Bpv)
484-2284	594967.508	1138682.793	302.377
484-2284	594967.506	1138682.807	302.396

Průměr:	594967.51	1138682.80	302.39
Max. rozdíl:	0.001	0.007	0.010
Čas. odstup:	1:56:30		
1	594966.825	1138687.299	302.466
1	594966.822	1138687.280	302.449

Průměr:	594966.82	1138687.29	302.46
Max. rozdíl:	0.001	0.009	0.008
Čas. odstup:	1:56:20		
2	594968.632	1138688.794	302.628
2	594968.639	1138688.812	302.618

Průměr:	594968.64	1138688.80	302.62
Max. rozdíl:	0.003	0.009	0.005
Čas. odstup:	1:56:17		
3	594975.852	1138693.038	303.103
3	594975.890	1138693.032	303.052

Průměr:	594975.87	1138693.03	303.08
Max. rozdíl:	0.019	0.003	0.026
Čas. odstup:	1:54:53		
4	594989.645	1138680.756	303.350
4	594989.630	1138680.787	303.340

Průměr:	594989.64	1138680.77	303.34
Max. rozdíl:	0.007	0.016	0.005
Čas. odstup:	1:53:18		
484-2283	594983.110	1138673.083	302.964
484-2283	594983.109	1138673.090	302.954

Průměr:	594983.11	1138673.09	302.96
Max. rozdíl:	0.000	0.004	0.005
Čas. odstup:	1:53:13		

Seznam definitivních souřadnic S-JTSK

Číslo bodu	Y	X	H (Bpv)
484-2284	594967.51	1138682.80	302.39
1	594966.82	1138687.29	302.46
2	594968.64	1138688.80	302.62
3	594975.87	1138693.03	303.08
4	594989.64	1138680.77	303.34
484-2283	594983.11	1138673.09	302.96